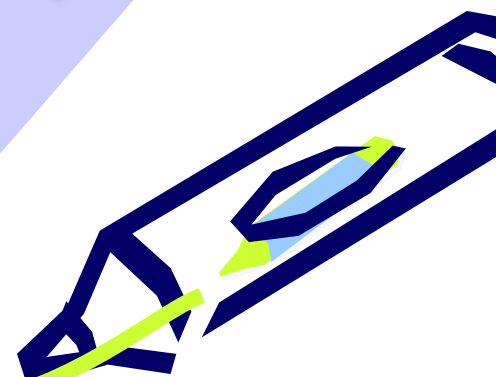
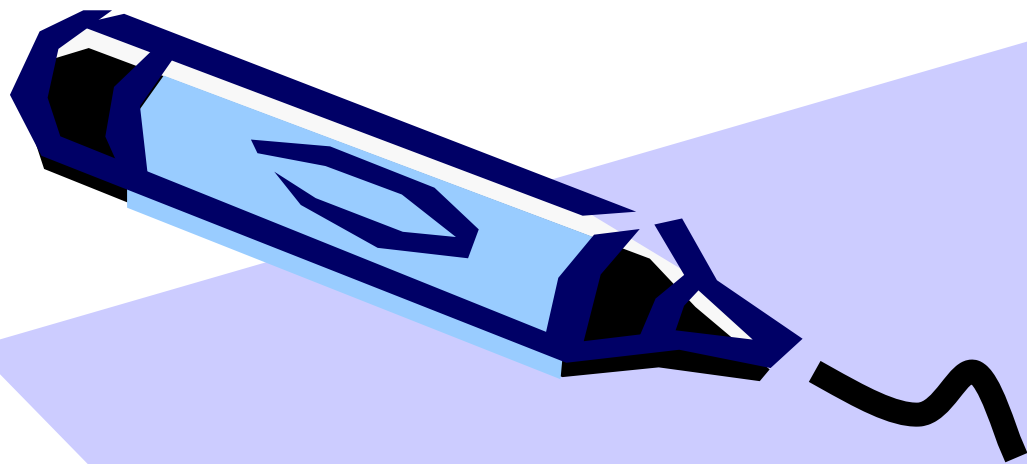
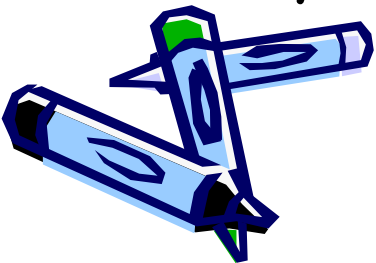
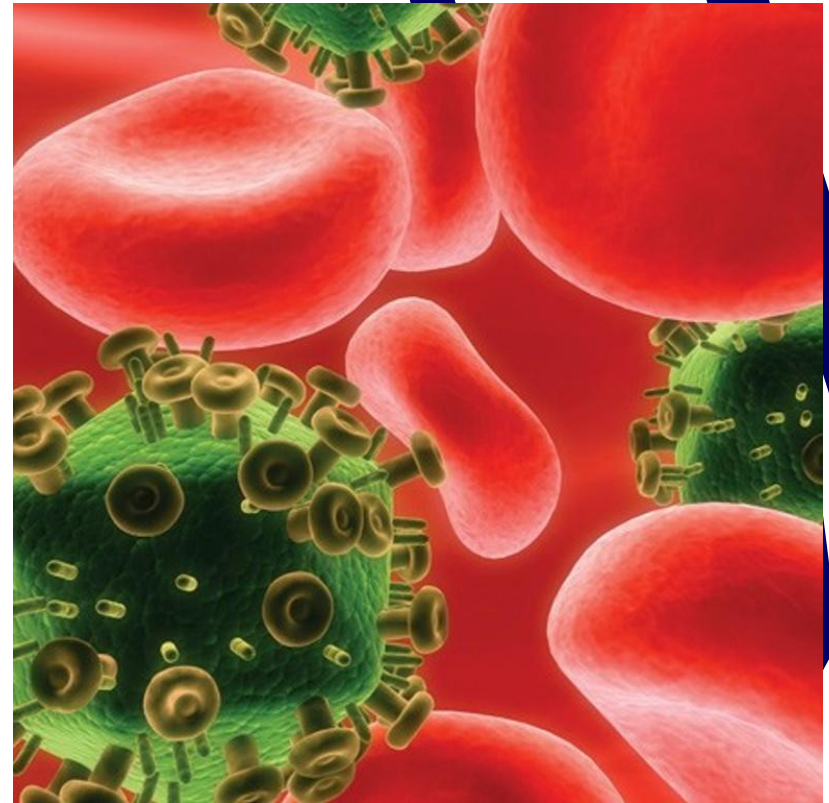


ВИЧ-инфекция



ВИЧ-инфекция

- ВИЧ-инфекция – болезнь, вызванная вирусом иммунодефицита человека – инфекционное хроническое заболевание, характеризующееся специфическим поражением иммунной системы, приводящим к медленному ее разрушению до формирования синдрома приобретенного иммунодефицита (СПИД).



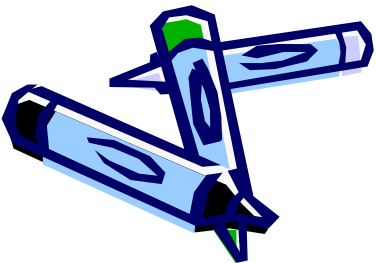
СПИД

СПИД – состояние, развивающееся на фоне ВИЧ-инфекции и характеризующееся появлением одного или нескольких заболеваний, отнесенных к СПИД-индикаторным.



Этапы развития эпидемии

- Первый зарегистрированный случай смерти от СПИДа - в 1959 году в Конго умер мужчина.
- В 1978 году у гомосексуальных мужчин в Соединенных Штатах Америки и Швеции и гетеросексуалов в Танзании начали проявляться признаки того, что позже будет названо СПИДом



Этапы развития эпидемии



- В 1981 году Майкл Готлиб обнаружил в крови инфекцию, убивающую клетки иммунной системы.

В 1982 году среди ученых появилось название – синдром приобретенного иммунодефицита.



Этапы развития эпидемии



- Вирус иммунодефицита человека был выделен в 1983 году в двух лабораториях: в Институте Пастера во Франции Люком Монтанье и в Национальном институте рака в США Робертом Галло.

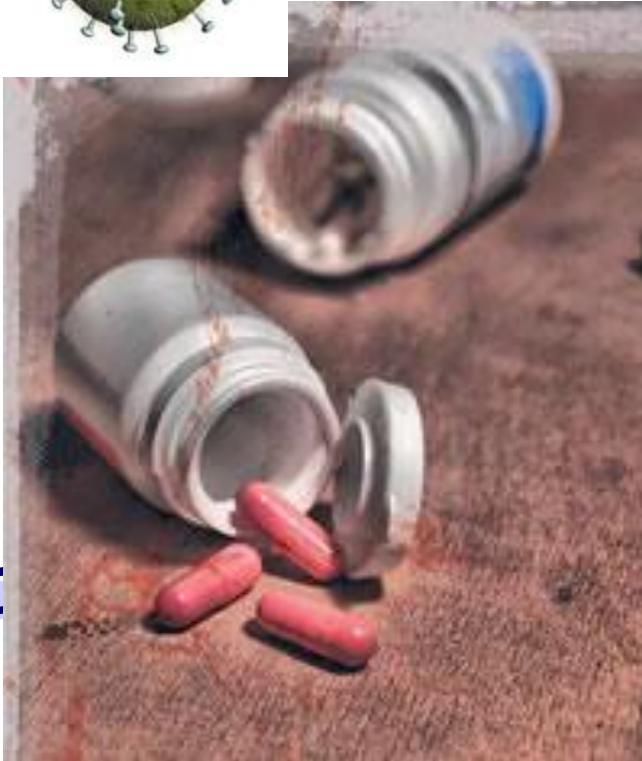
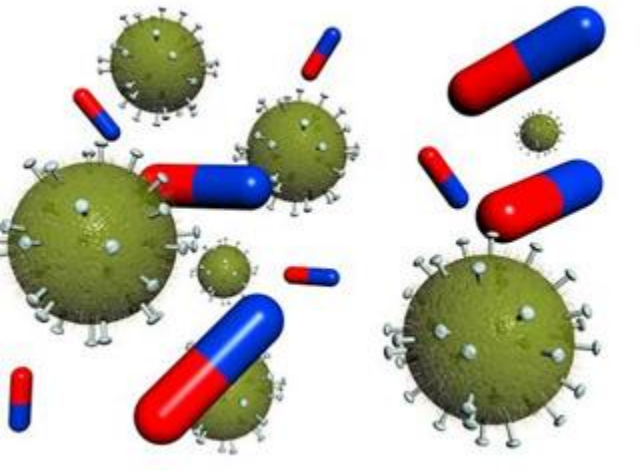


Этапы развития эпидемии

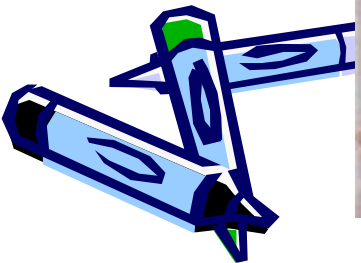
- ВИЧ-инфекция в России – с 1986 года;
- первая тысяча ВИЧ-положительных зарегистрирована – с 1987 по 1995 год;
- в 1989 году заразили в больницах Элисты и Волгограда более 200 детей.



Этапы развития эпидемии



- В 1985 г. азидотимидин становится первым препаратом, применяемым для борьбы с ВИЧ.
- В 1996 году стали использовать АРВТ из трех препаратов, влияющих на разные стадии развития вируса.

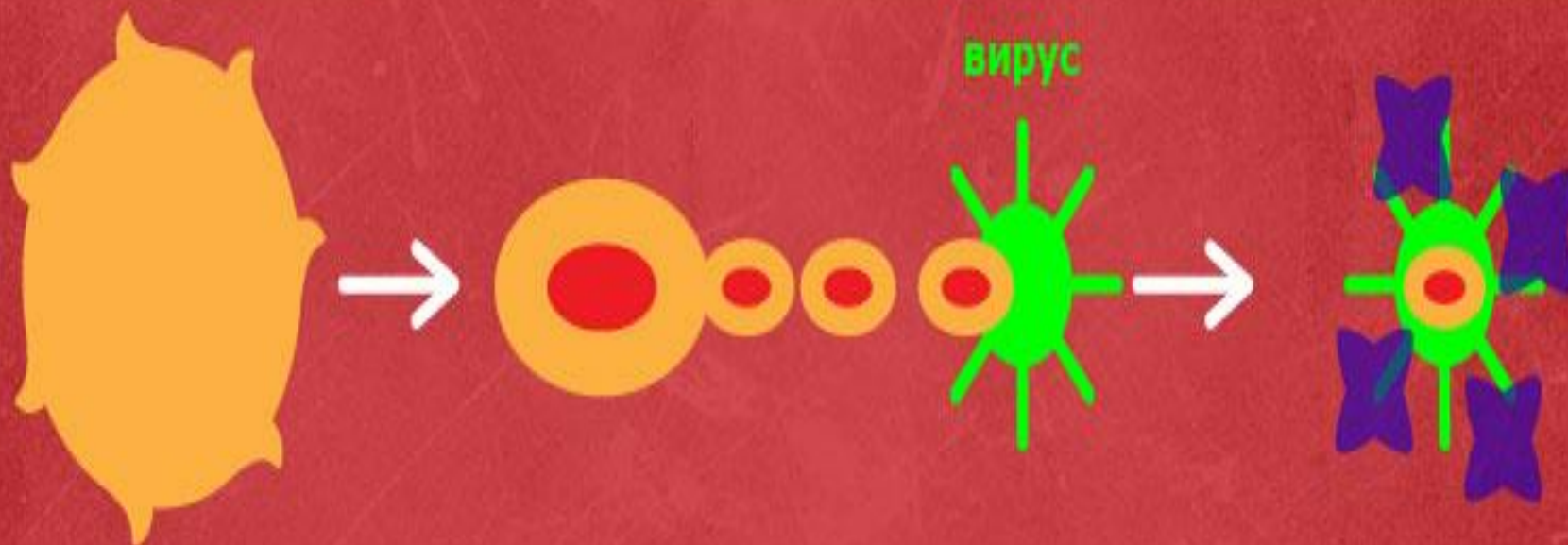


Иммунная система

Т-лимфоциты

В-клетки

КЛЕТКИ-УБИЙЦЫ ФАГОЦИТЫ

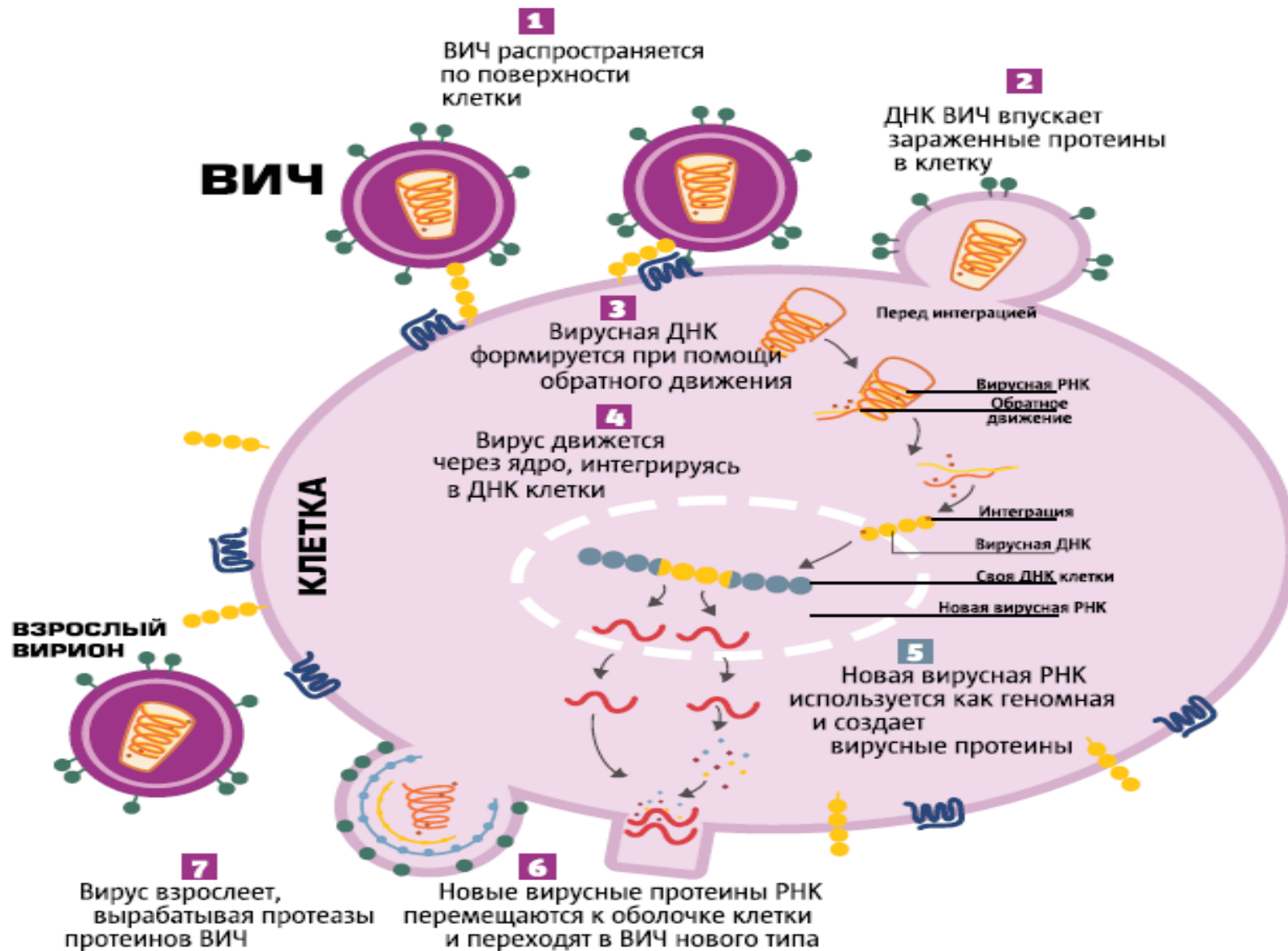


Т-лимфоциты первыми замечают чужеродное вещество (вирус или бактерию)

По их команде В-клетки вырабатывают антитела

Фагоциты уничтожают вирусы в ответ на выработку антител

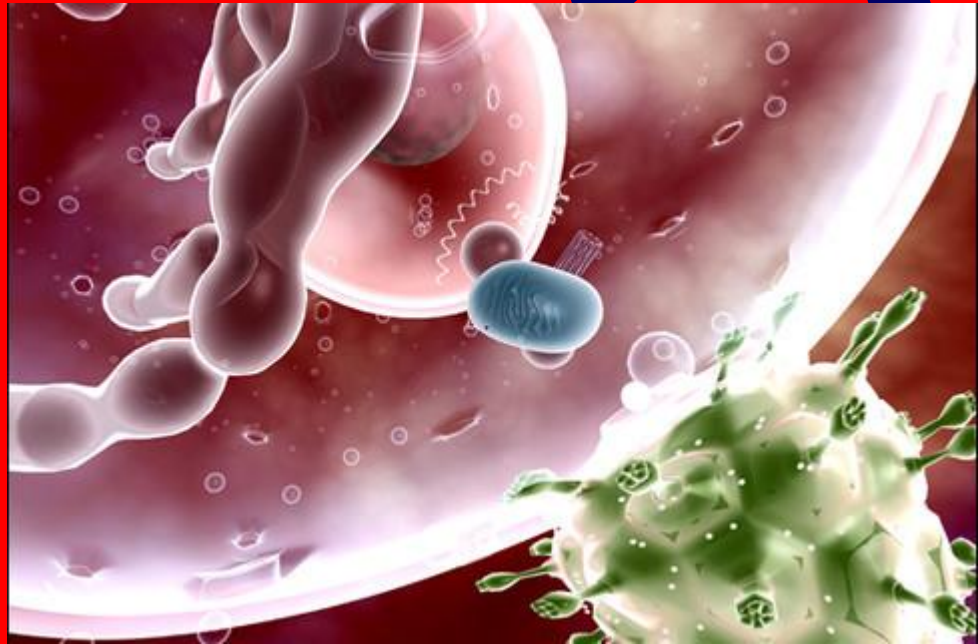
Жизненный цикл ВИЧ



Как ВИЧ передается

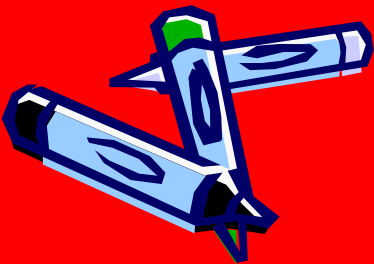
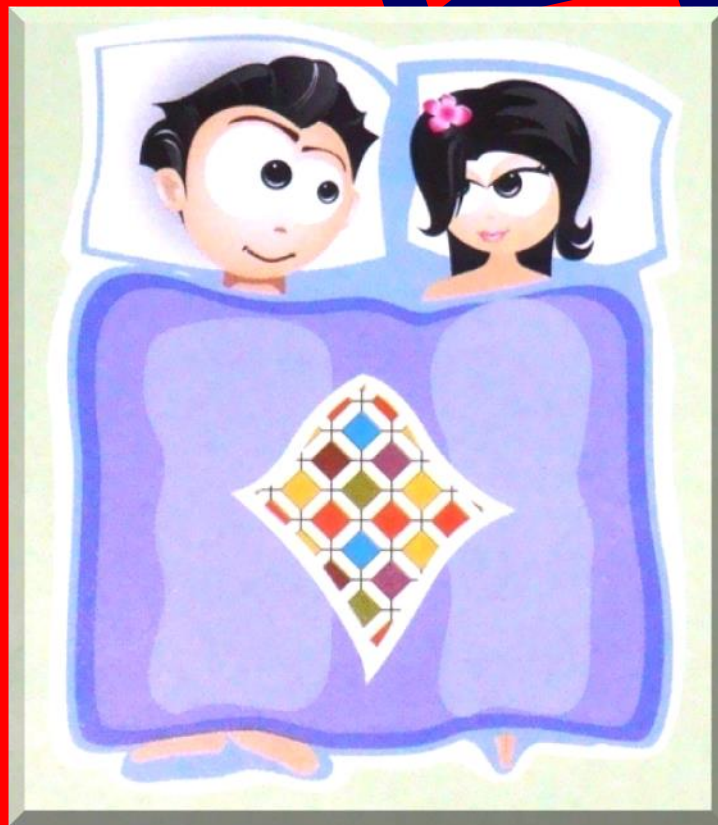
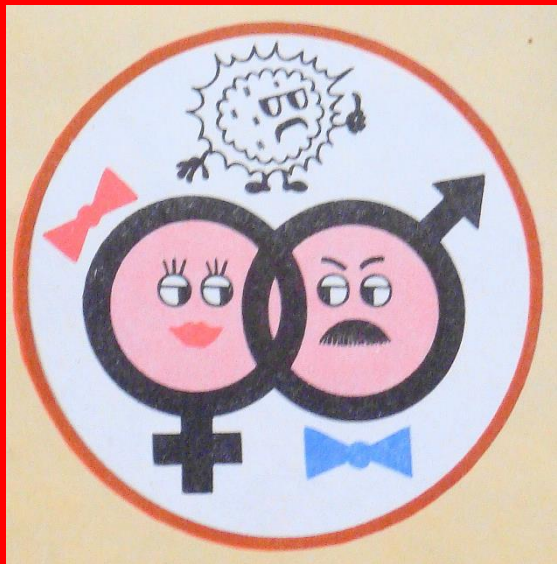
В опасных для
заражения
количествах ВИЧ
находится:

- *в крови*
- *сперме*
- *вагинальном секрете*
- *грудном молоке*



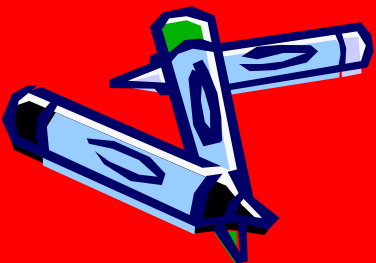
Как ВИЧ передается

Половой путь



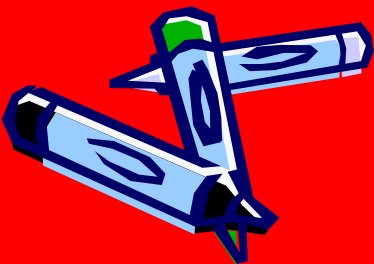
Как ВИЧ передается

Вертикальный путь

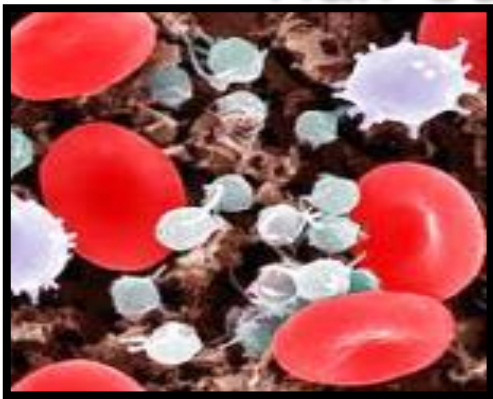


Как ВИЧ передается

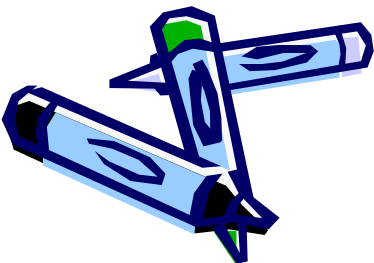
Парентеральный путь



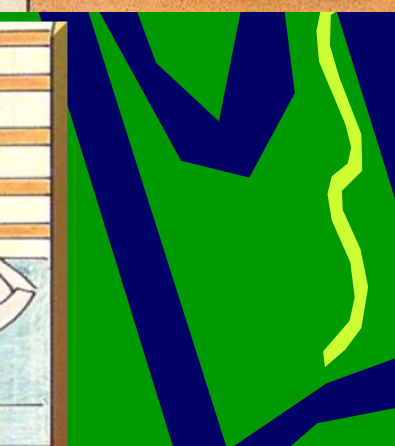
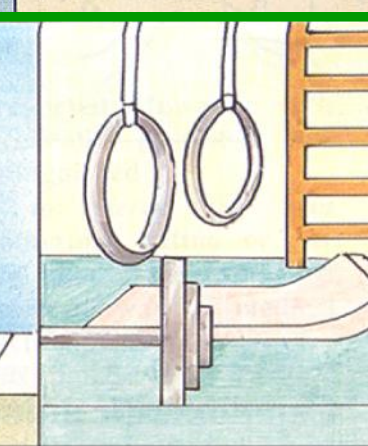
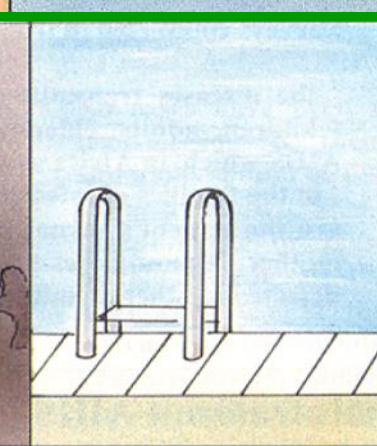
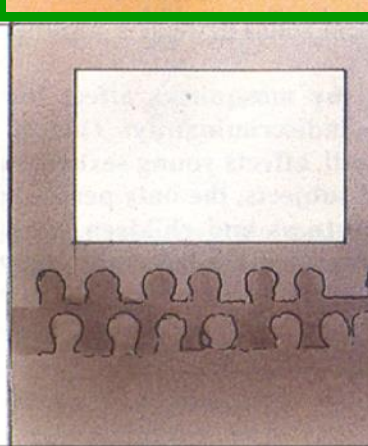
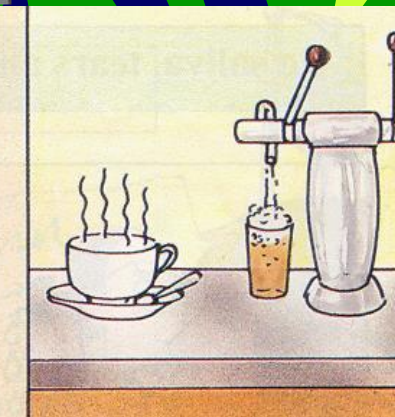
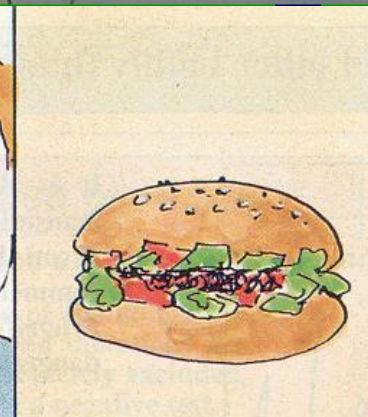
Как обнаружить ВИЧ в организме



- Через 3 месяца после опасного контакта сдать кровь на обнаружение антител к ВИЧ.
- Информация о результате обследования на ВИЧ-инфекцию - строго конфиденциальна.



Как ВИЧ не передается



Устойчивость вируса во внешней среде

- Погибает под воздействием дез.веществ.
- Практически полностью уничтожается прогреванием при температуре 57°C в течение 30 минут.
- Погибает при кипячении - через 1-3 мин.
- Вирусная активность исчезает при высушивании клеточных культур при температуре $23-27^{\circ}\text{C}$ через 3-7 дней.
- ВИЧ устойчив к ультрафиолетовым лучам и ионизирующей радиации.
- В крови, предназначенной для переливания, вирус переживает годы, в замороженной сперме сохраняется несколько месяцев.

Стадии ВИЧ-инфекции

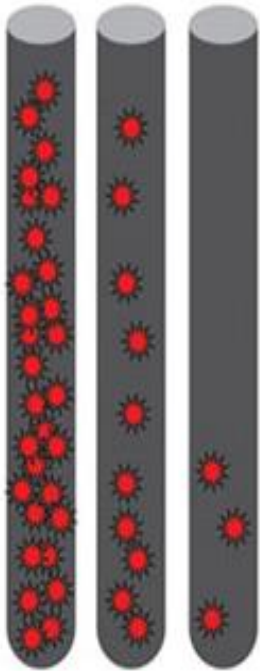
- Стадия инкубации (2-3 недели - 3-8 месяцев)
- Стадия первичных проявлений (один год)
- Латентная стадия (5 - 7 лет)
- Стадия вторичных заболеваний (10 лет и больше)
- Терминальная стадия



Лечение ВИЧ-инфекции

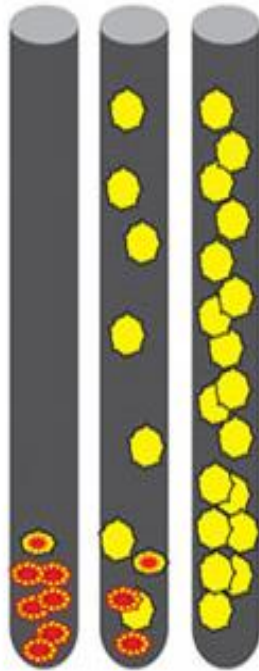
ПОДАВЛЕНИЕ РАЗМНОЖЕНИЯ ВИРУСА

СНИЖЕНИЕ ВИРУСНОЙ НАГРУЗКИ

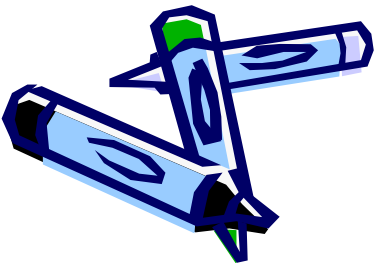


ВОССТАНОВЛЕНИЕ ИМУННОЙ СИСТЕМЫ

ПОВЫШЕНИЕ ЧИСЛА Т-ЛИМФОЦИТОВ



Высокоактивная антиретровирусная терапия состоит из комбинации нескольких препаратов и с большей вероятностью не дает вирусу размножаться

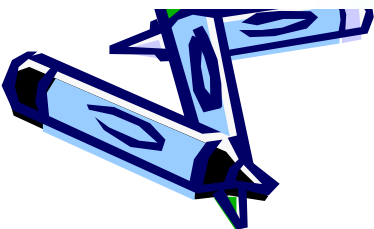


ВИЧ-инфекция на Земном шаре



Во всем мире живут
37 миллионов
ВИЧ-положительных
и 37 миллионов уже
умерли.

В России
зарегистрировано
998 тысяч
ВИЧ-позитивных.
308 тысяч умерли от
ВИЧ-инфекции.



Итоги





Спасибо за внимание