

ООО «ВЕЛЕС»



---

ПРОЕКТ МЕЖЕВАНИЯ ТЕРРИТОРИИ

Для строительства сооружения «Автогрузосборочная Верхне –  
Перевальнинская магистраль №1»

---

Директор

А.В. Левицкий

Исполнитель

A handwritten signature in blue ink, appearing to be 'M.A. Kanova', is written over a faint circular stamp.

М.А. Канова

Владивосток 2021

## Содержание

		Стр.
1.	Основания для выполнения работ	4
2.	Исходные данные	5
3.	Общие сведения	6
	3.1. Сведения о размещении объекта и существующем межевании территории	6
	3.2. Сведения о размерах объекта	26
	3.3. Сведения о красных линиях	26
	3.4. Сведения о градостроительных регламентах, установленных правилами землепользования и застройки	26
	3.5. Сведения о территории общего пользования	26
4.	Сведения о лесном участке	27
	4.1. Целевое назначение и вид разрешенного использования лесов	27
	4.2. Количественные и качественные характеристики проектируемого лесного участка	28
	4.3. Виды разрешенного использования лесов на проектируемом лесном участке	30
	4.4. Сведения об обременениях проектируемого лесного участка	31
	4.5. Сведения об ограничениях использования лесов	32
	4.6. Сведения о наличии зданий, сооружений, объектов, связанных с созданием лесной инфраструктуры и объектов, не связанных с созданием лесной инфраструктуры на проектируемом лесном участке	32
	4.7. Сведения о наличии на проектируемом лесном участке особо защитных участков, особо охраняемых природных территорий, зон с особыми условиями использования	33

	территории	
	4.8. Проектирование вида использования лесов проектируемого земельного участка	33
5.	Характеристики планируемого развития территории	34
	5.1. Строительно – монтажные работы	34
	5.2. Характеристика развития системы транспортного обслуживания территории	34
	5.3 Параметры социальной инфраструктуры и благоустройство территории	34
6.	Приложение	35
7.	Графические материалы	50

## **1. Основания для выполнения работ**

Проект планировки территории разработан на основании требований «Земельный кодекс Российской Федерации» от 25.10.2001 № 136-ФЗ (ред. от 25.12.2018) статья 11.3 п. 2.1, Федерального закона от 03.07.2016 № 373-ФЗ ст.43, Лесного кодекса ст.21, Соглашения министерства лесного хозяйства ПК №38/5683 от 10.08.2021 г.

Цель работы: установление границ земельного участка/части земельного участка для строительства и эксплуатации объекта, не связанного с созданием лесной инфраструктуры - строительство и эксплуатация линейного объекта.

Проект межевания территории разработан обществом с ограниченной ответственностью «Велес». Юридический и почтовый адрес: 690106, г. Владивосток, ул. Нерчинская, д.23, офис 32; ИНН 2536271006/ КПП 253601001; ОГРН 1142536002377; ОКПО 2078307; р/с 40702810750000011202; к/с 30101810600000000608; БИК 040813608 в Дальневосточный банк ОАО «Сбербанк России» г. Хабаровск; тел; 8-914-706-43-21; факс (423)242-34-91; Электронная почта: veles.prim@mail.ru.



## **2. Исходные данные**

При разработке проекта межевания территории были использованы следующие материалы:

- а) топографическая съемка масштаба 1:500;
- б) кадастровый план территории;
- в) выписка из ЕГРН;
- г) выписка из государственного лесного реестра Приморского края (информация о государственном учете земель лесного фонда).

### 3. Общие сведения

#### 3.1 Сведения о размещении объекта и существующем межевании территории

Проект межевания территории выполняется для определения местоположения границ образуемых земельных участков/частей земельных участков для размещения линейного объекта с учетом существующего межевания территории. Граница проекта включает в себя части территорий кадастровых кварталов 25:15:030201, 25:15:030301, 25:15:260101, 25:15:030401. Кадастровые планы территории выданы филиалом федерального государственного бюджетного учреждения «Федеральная кадастровая палата Федеральной службы государственной регистрации, кадастра и картографии» по Приморскому краю.

Проектируемая территория для размещения линейного объекта расположена на землях лесного фонда и имеет местоположение:

Субъект Российской Федерации	Приморский край
Муниципальное образование	Пожарский муниципальный район
Категория земель	Земли лесного фонда
Лесничество	Верхне-Перевальнинское
Участковое лесничество, урочище (при наличии)	Стрельниковское
Целевое назначение лесов, категория защитных лесов	Защитные леса (Запретные полосы лесов, расположенные вдоль водных объектов)
Квартал	18
Лесотаксационный выдел /часть лесотаксационного выдела	18/ части выделов 9, 10, 11, 21;
Площадь, га	3.3953
Целевое назначение лесов, категория защитных лесов	Защитные леса (Нерестоохранные полосы лесов)
Квартал	17
Лесотаксационный выдел /часть лесотаксационного выдела	17/ части выделов 13, 14;
Площадь, га	0.8823
Целевое назначение лесов, категория защитных лесов	Защитные леса (Эксплуатационные леса)
Кварталы	30, 34, 35, 41, 54
Лесотаксационный выдел /часть лесотаксационного выдела	30/ части выделов 6, 7, 15, 17, 18; 34/ части выделов 8, 18, 20, 24; 35/ части выделов 1, 2, 6, 22; 41/ части выделов 10, 12, 14, 17, 19, 22, 23, 29, 58; 54/ части выделов 3, 5, 10, 13, 15, 16, 22, 23, 24, 31, 72, 73, 78;
Площадь, га	21.8257
Площадь проектируемого лесного участка (Стрельниковское), га	26.1033
Участковое лесничество, урочище (при наличии)	Соболиное
Целевое назначение лесов, категория защитных лесов	Защитные леса (Запретные полосы лесов, расположенные вдоль водных объектов)
Квартал	100
Лесотаксационный выдел /часть лесотаксационного выдела	100/ части выделов 1, 2, 3, 4, 6, 7, 9, 10, 11, 12, 13, 14;

Площадь, га	7.2274
Целевое назначение лесов, категория защитных лесов	Защитные леса (Нерестощохранные полосы лесов)
Кварталы	97
Лесотаксационный выдел /часть лесотаксационного выдела	97/ части выделов 14, 17, 18, 19, 21, 22, 23, 24, 26, 27, 28, 29, 32, 33, 34, 35, 36, 39;
Площадь, га	13.3750
Площадь проектируемого лесного участка (Соболиное), га	20.6024
Участковое лесничество, урочище (при наличии)	Краснояровское
Целевое назначение лесов, категория защитных лесов	Защитные леса (Леса, расположенные в орехово-промысловых зонах)
Кварталы	126
Лесотаксационный выдел /часть лесотаксационного выдела	126/ части выделов 20, 22, 24, 28, 35, 40, 44, 48, 52, 55, 56, 62, 68;
Площадь проектируемого лесного участка (Краснояровское), га	8.5495
Площадь всего проектируемого лесного участка, га	55.2552

Кадастровый номер земельного участка 25:15:000000:633.

Ведомость координат поворотных точек уточненной  
границы проектируемой территории

Номер поворотной точки	Координаты, м	
	X	Y
1	749555.80	2434652.87
2	749542.51	2434640.16
3	749506.06	2434586.65
4	749485.81	2434571.45
5	749359.48	2434511.23
6	749337.02	2434469.56
7	749224.74	2434409.51
8	749134.53	2434355.86
9	748799.04	2434339.27
10	748749.46	2434320.37
11	748671.28	2434332.16

12	748611.65	2434324.05
13	748118.19	2433977.94
14	747790.17	2433734.60
15	747678.72	2433632.96
16	747596.50	2433592.38
17	747420.59	2433470.87
18	747160.96	2433283.67
19	746960.94	2433147.59
20	746764.96	2433000.12
21	746638.08	2432911.31
22	746543.50	2432839.79
23	746230.06	2432619.98
24	746085.29	2432508.33
25	745848.03	2432341.35
26	745776.17	2432295.71
27	745610.82	2432216.47
28	745025.43	2431918.74
29	744506.83	2431660.50
30	743839.40	2431317.52
31	743535.93	2430834.90
32	742822.79	2429678.67
33	742823.18	2429669.94
34	742856.58	2429623.86
35	742860.32	2429602.78
36	742873.68	2429571.20
37	742937.04	2429483.10
38	742937.04	2429465.39

39	742772.61	2429179.61
40	742764.30	2429159.57
41	742759.93	2429155.20
42	742732.45	2429156.55
43	742705.87	2429162.41
44	742686.94	2429155.69
45	742622.47	2429088.31
46	742597.46	2429047.86
47	742583.59	2429010.88
48	742575.20	2429000.72
49	742412.08	2428878.11
50	742320.60	2428813.71
51	742248.70	2428746.46
52	742037.78	2428415.80
53	741839.48	2428080.65
54	741304.11	2427245.67
55	741239.96	2427186.65
56	741007.91	2427038.99
57	740527.75	2426753.43
58	740120.84	2426539.55
59	740090.36	2426530.86
60	740077.45	2426521.54
61	740068.87	2426504.20
62	740035.98	2426463.08
63	739868.81	2426350.98
64	739661.20	2426238.58
65	739489.71	2426134.76

66	739488.17	2426128.49
67	739491.23	2426122.80
68	739564.68	2426070.27
69	739590.99	2426039.91
70	739611.63	2426005.68
71	739613.87	2425989.03
72	739591.22	2425962.79
73	739582.62	2425942.33
74	739580.94	2425918.99
75	739586.47	2425882.95
76	739613.99	2425786.11
77	739641.67	2425709.24
78	739676.81	2425669.83
79	739703.47	2425646.82
80	739729.56	2425640.54
81	739773.80	2425635.81
82	739796.76	2425551.70
83	739741.69	2425525.80
84	739719.47	2425503.34
85	739649.88	2425325.03
86	739523.23	2425088.93
87	739504.05	2425022.60
88	739471.24	2424939.81
89	739447.87	2424905.73
90	739428.21	2424891.07
91	739380.82	2424871.03
92	739366.44	2424856.39

93	739316.61	2424781.39
94	739306.39	2424770.73
95	739277.89	2424759.73
96	739261.43	2424747.40
97	739232.53	2424702.96
98	739207.80	2424687.74
99	739181.09	2424679.97
100	739163.86	2424679.97
101	739148.95	2424687.42
102	739131.54	2424703.79
103	739111.80	2424715.77
104	739064.42	2424730.88
105	738890.37	2424773.88
106	738787.20	2424795.06
107	738745.65	2424807.81
108	738595.45	2424841.01
109	738553.70	2424856.57
110	738524.37	2424856.71
111	738449.98	2424879.33
112	738244.92	2424909.01
113	738184.39	2424908.96
114	737861.60	2424796.87
115	737615.65	2424702.73
116	737372.17	2424621.74
117	736742.58	2424391.59
118	736442.97	2424292.60
119	736257.76	2424220.64

120	735874.73	2424090.49
121	735810.65	2424057.48
122	735393.99	2423909.09
123	735214.24	2423860.27
124	734778.86	2423703.68
125	734550.77	2423626.42
126	734222.77	2423507.39
127	734012.50	2423441.17
128	733953.70	2423408.69
129	733529.37	2423267.61
130	733374.02	2423206.65
131	733359.95	2423182.85
132	733355.18	2423156.35
133	733361.99	2423126.10
134	733358.41	2423064.95
135	733387.43	2422818.02
136	733382.24	2422692.27
137	733391.93	2422659.46
138	733478.82	2422564.76
139	733483.69	2422517.99
140	733478.20	2422481.53
141	733472.91	2422468.31
142	733435.19	2422456.93
143	733421.53	2422447.17
144	733391.78	2422441.33
145	733353.86	2422407.65
146	733288.28	2422369.90



147	733245.45	2422322.97
148	733198.91	2422314.31
149	733164.79	2422296.09
150	733137.66	2422269.94
151	733117.34	2422261.27
152	732982.91	2422184.11
153	732771.88	2422054.80
154	732691.00	2422000.44
155	732542.35	2421910.59
156	732499.30	2421864.04
157	732400.96	2421820.07
158	732203.57	2421682.99
159	731973.05	2421554.19
160	731781.14	2421434.42
161	731724.63	2421403.82
162	731662.75	2421314.80
163	731317.95	2421104.28
164	731153.36	2421024.67
165	731054.84	2420971.71
166	730943.51	2420920.49
167	730885.60	2420911.35
168	730844.19	2420915.89
169	730804.18	2420927.11
170	730783.96	2420916.85
171	730769.52	2420863.84
172	730745.36	2420855.93
173	730739.39	2420840.44

174	730752.50	2420785.14
175	730754.55	2420710.53
176	730746.95	2420676.81
177	730735.26	2420660.70
178	730734.50	2420653.97
179	730745.64	2420638.99
180	730878.63	2420589.89
181	730893.34	2420569.83
182	730926.57	2420440.40
183	730957.90	2420370.81
184	730968.70	2420258.45
185	730961.77	2420235.57
186	730912.45	2420166.21
187	730825.03	2420091.81
188	730801.62	2420089.23
189	730722.73	2420058.74
190	730682.35	2420014.13
191	730589.81	2419949.33
192	730556.95	2419898.89
193	730503.86	2419759.29
194	730476.08	2419726.08
195	730444.10	2419715.61
196	730405.26	2419720.71
197	730355.91	2419718.86
198	730328.66	2419704.85
199	730228.70	2419633.50
200	730182.45	2419620.46

201	730120.77	2419623.57
202	730049.57	2419608.14
203	730026.02	2419609.18
204	730007.73	2419619.19
205	729972.32	2419654.25
206	729918.51	2419736.64
207	729884.79	2419767.09
208	729805.18	2419808.60
209	729683.66	2419859.91
210	729661.44	2419916.56
211	729628.09	2420048.24
212	729613.99	2420060.34
213	729557.99	2420095.59
214	729517.38	2420137.46
215	729509.57	2420163.07
216	729468.17	2420196.92
217	729403.28	2420190.41
218	729376.79	2420173.12
219	729340.89	2420129.48
220	729308.10	2420109.81
221	729252.68	2420102.27
222	729132.15	2420112.92
223	729057.88	2420099.10
224	729036.51	2420100.91
225	729026.07	2420103.79
226	728969.39	2420147.12
227	728884.34	2420163.29

228	728766.04	2420218.05
229	728712.07	2420239.41
230	728599.81	2420251.25
231	728585.31	2420255.24
232	728524.44	2420285.42
233	728468.55	2420301.22
234	728409.77	2420295.81
235	728387.40	2420288.03
236	728372.18	2420270.90
237	728334.61	2420257.46
238	728312.54	2420258.53
239	728105.37	2420303.82
240	728071.20	2420317.56
241	728037.57	2420324.06
242	728006.09	2420320.65
243	727985.03	2420303.38
244	727967.86	2420280.66
245	727939.42	2420224.87
246	727930.96	2420183.18
247	727933.69	2420127.56
248	727927.08	2420061.44
249	727912.51	2420004.70
250	727886.78	2419963.07
251	727823.24	2419898.76
252	727717.64	2419853.29
253	727730.57	2419838.93
254	727833.40	2419883.70

255	727901.55	2419952.74
256	727929.21	2419997.72
257	727944.83	2420058.30
258	727951.71	2420127.34
259	727948.98	2420181.83
260	727956.45	2420218.80
261	727983.31	2420271.36
262	727998.49	2420291.35
263	728013.05	2420303.60
264	728037.14	2420305.97
265	728065.56	2420300.44
266	728100.62	2420286.45
267	728310.98	2420240.58
268	728337.76	2420239.57
269	728380.53	2420254.77
270	728397.57	2420272.77
271	728414.49	2420278.42
272	728465.77	2420283.32
273	728518.11	2420268.53
274	728578.08	2420238.74
275	728595.57	2420233.75
276	728707.04	2420222.05
277	728758.71	2420201.61
278	728878.13	2420146.36
279	728912.83	2420137.55
280	728962.69	2420130.22
281	729016.63	2420088.18

282	729034.16	2420083.05
283	729059.94	2420081.17
284	729132.89	2420094.90
285	729252.80	2420084.20
286	729313.11	2420092.36
287	729352.65	2420115.68
288	729388.66	2420159.45
289	729410.87	2420173.90
290	729462.15	2420179.23
291	729494.87	2420152.01
292	729501.92	2420127.97
293	729546.25	2420081.91
294	729612.49	2420038.34
295	729644.12	2419911.64
296	729670.14	2419846.89
297	729797.85	2419792.16
298	729874.30	2419752.37
299	729904.72	2419724.96
300	729958.57	2419642.60
301	729996.82	2419604.81
302	730021.40	2419591.54
303	730051.77	2419590.18
304	730121.34	2419605.53
305	730185.70	2419602.68
306	730237.06	2419617.42
307	730338.58	2419689.81
308	730361.25	2419701.45

309	730404.79	2419702.69
310	730445.57	2419697.44
311	730484.82	2419710.03
312	730519.55	2419750.20
313	730573.37	2419891.45
314	730602.91	2419936.71
315	730694.15	2420000.49
316	730732.93	2420043.53
317	730806.87	2420071.96
318	730834.42	2420076.20
319	730926.05	2420154.33
320	730977.68	2420226.93
321	730986.60	2420255.46
322	730975.54	2420374.93
323	730943.48	2420446.71
324	730909.48	2420578.17
325	730888.27	2420605.51
326	730785.11	2420641.58
327	730754.14	2420656.16
328	730763.82	2420670.07
329	730772.58	2420709.49
330	730770.33	2420787.95
331	730757.53	2420838.72
332	730763.74	2420844.95
333	730779.33	2420847.06
334	730784.48	2420850.99
335	730797.85	2420904.24

336	730805.45	2420908.43
337	730840.86	2420898.17
338	730885.82	2420893.27
339	730949.22	2420903.34
340	731062.62	2420955.48
341	731161.37	2421008.55
342	731326.77	2421088.57
343	731674.42	2421300.87
344	731735.64	2421389.33
345	731790.43	2421419.01
346	731982.07	2421538.61
347	732212.79	2421667.52
348	732409.90	2421804.40
349	732509.42	2421848.94
350	732552.78	2421895.86
351	732700.49	2421985.15
352	732781.38	2422039.50
353	732992.30	2422168.75
354	733125.83	2422245.39
355	733146.95	2422254.40
356	733174.97	2422281.14
357	733205.00	2422297.26
358	733254.37	2422306.94
359	733274.79	2422325.50
360	733299.96	2422356.01
361	733363.64	2422392.51
362	733400.06	2422424.80



363	733428.52	2422430.44
364	733442.58	2422440.46
365	733486.45	2422454.87
366	733495.68	2422477.00
367	733501.66	2422516.44
368	733495.94	2422571.63
369	733407.17	2422669.48
370	733400.22	2422694.51
371	733405.46	2422818.35
372	733376.38	2423066.26
373	733380.05	2423127.16
374	733373.36	2423156.71
375	733377.02	2423176.80
376	733384.86	2423191.66
377	733535.48	2423250.67
378	733960.37	2423391.95
379	734019.15	2423424.40
380	734228.73	2423490.40
381	734556.72	2423609.43
382	734784.77	2423686.68
383	735220.05	2423843.23
384	735399.79	2423892.04
385	735817.25	2424040.72
386	735881.26	2424073.70
387	736263.92	2424203.72
388	736449.09	2424275.67
389	736748.67	2424374.66

390	737378.25	2424604.80
391	737621.53	2424685.71
392	737867.80	2424779.98
393	738187.72	2424891.16
394	738242.84	2424891.12
395	738446.45	2424861.66
396	738521.47	2424838.85
397	738550.50	2424838.71
398	738590.95	2424823.58
399	738741.39	2424790.32
400	738783.16	2424777.51
401	738886.15	2424756.39
402	739059.32	2424713.62
403	739103.52	2424699.74
404	739120.29	2424689.68
405	739138.76	2424672.47
406	739160.04	2424662.13
407	739183.94	2424662.11
408	739214.21	2424670.86
409	739243.97	2424688.87
410	739274.27	2424734.59
411	739286.78	2424743.97
412	739316.28	2424755.42
413	739330.56	2424769.96
414	739380.93	2424845.69
415	739392.24	2424856.99
416	739437.17	2424875.37

417	739459.97	2424892.30
418	739486.66	2424930.46
419	739521.03	2425016.61
420	739540.07	2425082.43
421	739666.03	2425317.06
422	739735.04	2425494.01
423	739751.85	2425510.82
424	739806.54	2425536.31
425	739815.64	2425547.73
426	739787.46	2425650.23
427	739712.04	2425662.97
428	739689.82	2425682.29
429	739657.50	2425718.14
430	739631.22	2425791.32
431	739603.94	2425887.32
432	739598.83	2425921.01
433	739600.04	2425937.70
434	739607.02	2425953.99
435	739630.67	2425982.11
436	739633.21	2425994.02
437	739628.45	2426012.31
438	739605.15	2426051.06
439	739577.59	2426082.86
440	739513.50	2426128.96
441	739670.23	2426223.00
442	739878.48	2426335.80
443	740047.82	2426449.40

444	740083.56	2426493.75
445	740091.55	2426509.85
446	740098.90	2426514.91
447	740128.35	2426523.16
448	740536.70	2426737.81
449	741017.47	2427023.73
450	741250.30	2427171.90
451	741317.95	2427234.05
452	741854.72	2428071.07
453	742053.07	2428406.31
454	742262.79	2428735.22
455	742332.07	2428799.81
456	742422.85	2428863.69
457	742587.23	2428987.25
458	742599.29	2429001.82
459	742613.38	2429039.39
460	742637.28	2429078.03
461	742697.56	2429140.87
462	742706.81	2429144.07
463	742729.63	2429138.74
464	742764.44	2429137.07
465	742779.58	2429149.73
466	742788.51	2429171.15
467	742954.97	2429461.93
468	742953.98	2429490.50
469	742889.40	2429580.07
470	742877.48	2429608.40

471	742873.11	2429631.61
472	742841.55	2429674.88
473	743551.22	2430825.39
474	743851.51	2431303.75
475	744514.95	2431644.44
476	745033.52	2431902.67
477	745618.90	2432200.38
478	745785.37	2432280.23
479	745858.22	2432326.50
480	746095.81	2432493.72
481	746240.60	2432605.39
482	746553.92	2432825.11
483	746648.54	2432896.66
484	746775.66	2432985.64
485	746971.59	2433133.08
486	747171.39	2433269.00
487	747430.97	2433456.16
488	747605.57	2433576.81
489	747689.09	2433618.14
490	747801.64	2433720.71
491	748128.87	2433963.45
492	748619.07	2434307.38
493	748671.05	2434314.06
494	748751.19	2434302.27
495	748801.91	2434321.40
496	749140.24	2434338.50
497	749233.71	2434393.91

498	749348.67	2434455.44
499	749371.84	2434497.55
500	749495.83	2434556.47
501	749519.46	2434574.45
502	749556.84	2434629.22
503	749566.94	2434638.64
1	749555.80	2434652.87

### **3.2 Сведения о размерах объекта**

Нормативные размеры земельного участка не установлены.

Площадь образуемого земельного участка/части земельного участка составляет 552552 кв.м. (55,2552 га).

### **3.3 Сведения о красных линиях**

Установление красных линий в настоящем проекте планировки не предусмотрено.

### **3.4 Сведения о градостроительных регламентах, установленных правилами землепользования и застройки.**

В соответствии с Градостроительным кодексом РФ, статья 36, п.4, действие градостроительного регламента не распространяется на земельные участки, предназначенные для размещения линейных объектов и (или) занятые линейными объектами.

### **3.5 Сведения о территориях общего пользования.**

Площадь земельного участка, которого будет отнесена к территориям общего пользования или имуществу общего пользования, в том числе, в

отношении которого предполагается резервирование и (или) изъятие для государственных или муниципальных нужд не предусмотрена.

#### **4. Сведения о лесном участке**

##### **4.1 Целевое назначение лесов**

В соответствии с приказом Федерального агентства лесного хозяйства от «09» декабря 2008 года № 382 (ред. от 13.05.2009) «Об определении количества лесничеств на территории Приморского края и установлении их границ» на территории Приморского края Стрельниковское, Соболиное, Краснояровское участковые лесничества входят в состав Верхне-Перевальнинского лесничества.

На момент проектирования лесного участка, на территории Верхне-Перевальнинского лесничества распространяется действие лесохозяйственного регламента, утвержденного приказом департамента лесного хозяйства Приморского края от 08.10.2019 № 1425, от 23.12.2019 № 1822, от 11.02.2021 № 136).

Леса на территории Приморского края в соответствии со статьей 8 Федерального закона от 04.12.2006 № 201-ФЗ «О введении в действие Лесного кодекса Российской Федерации» отнесены к защитным и эксплуатационным лесам, что отражено в Лесном плане Приморского края, утвержденном Распоряжением Губернатора Приморского края

от 30.04.2019 № 119-рг, и лесохозяйственном регламенте Верхне-Перевальнинского лесничества.

Согласно указанным документам лесного планирования квартал № 18 Стрельниковского участкового лесничества, квартал № 100 Соболиного участкового лесничества, в котором расположен проектируемый лесной участок, относится к защитным лесам, категория защитных лесов – запретные полосы лесов, расположенные вдоль водных объектов, квартал № 17 Стрельниковского участкового лесничества, квартал № 97 Соболиного участкового лесничества, в котором расположен проектируемый лесной участок, относятся к защитным лесам, категория защитных лесов – нерестоохраняемые полосы лесов, кварталы №№ 30, 34, 35, 41, 54 Стрельниковского участкового лесничества, в котором расположен проектируемый лесной участок, относятся к эксплуатационным лесам, квартал № 126 Краснояровского участкового лесничества Верхне-Перевальнинского лесничества, в котором расположен проектируемый лесной участок, относится к защитным лесам, категория защитных лесов – леса, расположенные в орехово-промысловых зонах.

Местоположение и границы проектируемого участка указаны на схеме расположения проектируемого участка на кадастровом плане территории.

## 4.2 Количественные и качественные характеристики проектируемого лесного участка

Количественные и качественные характеристики проектируемого лесного участка составляются на основании данных государственного лесного реестра Верхне-Перевальнинского лесничества и необходимости натурного обследования.

Таблица 1. Распределение земель, га

Общая площадь, га	В том числе									
	Лесные земли					Нелесные земли				
	занятые лесными насаждениями, всего	в том числе покрытые лесными культурами	лесные питомники, плантации	не занятые лесными насаждениями	итого	дороги	просеки	реки	другие	итого
1	2	3	4	5	6	7	8	9	10	11
55.2552	48.1608	-	-	1.9447	50.1055	5.1181	-	0.0257	0.0059	5.1497

Таблица 2. Характеристика насаждений проектируемого лесного участка

Участковое лесничество, урочище (при наличии)	№ квартала	№ выдела	Состав насаждения или характеристика лесного участка при отсутствии насаждения	Площадь (га)/запас древесины (куб.м)-всего	В том числе по группам возраста древостоя (га/тыс.куб.м)			
					Молодняки	Средневозрастные	Приспевающие	спелые и перестойные
1	2	3	4	5	6	7	8	9
Стрельниковское	17	13	5Л4П1Е	0.7418/89	-	0.7418/89	-	-
	17	14	5ПЗЕ1К1Л	0.1405/14	-	0.1405/14	-	-
	18	9	4К1Е1П2Бж1Лп1Яс	1.1207/269	-	-	1.1207/269	-
	18	10	7Л2Е1П	1.1768/141	-	1.1768/141	-	-
	18	11	5Л4П1Е	0.9529/114	-	-	0.9529/114	-
	18	21	2К1П2Лп2Д1Яс1Кл1Бж	0.1449/36	-	0.1449/36	-	-
	30	6	5П4Е1К	1.1856/190	-	1.1856/190	-	-
	30	7	10Ол	0.6359/57	-	-	-	0.6359/57
	30	15	2К1П2Лп2Бж2Яс1Д	1.5227/335	-	-	1.5227/335	-
	30	17	4Л4Б62Е	0.2196/37	-	-	-	0.2196/37
	30	18	4Б62Ос1Лп1Бж1К1Е	0.102/12	-	-	-	0.102/12
	34	8	6Л4Б6	2.1361/384	-	-	-	2.1361/384
	34	18	3Е2П2Бж1К1Б61Яс	0.583/93	-	-	0.583/93	-
	34	20	5ПЗЕ1К1Лп	0.4089/70	-	0.4089/70	-	-
	34	24	Реки	0.0257/0	-	-	-	-
	35	1	2К1П2Лп2Бж2Яс1Д	0.8778/219	-	-	0.8778/219	-
	35	2	6ЛЗБ61Е	1.1999/156	-	1.1999/156	-	-
	35	6	5Л4Б61К	0.0717/7	-	0.0717/7	-	-
	35	22	Дорога грунтовая	0.0239/0	-	-	-	-
	41	10	2П1Е1К1Яс2И1Б62Ол	1.1998/144	-	1.1998/144	-	-
	41	12	3Е2К1П1Яс1И1Бж1Ол+Б6+Л	1.7196/292	-	-	-	1.7196/292
	41	14	3Е1К1П1Яс2И1Бж1Ол+Б6	0.1461/25	-	-	-	0.1461/25
	41	17	3К1Е1Лп1Яс1Кл2Лп1Б6+И+Д	0.8867/168	-	-	0.8867/168	-
	41	19	7Д2Лп1К	1.7056/256	-	-	-	1.7056/256
	41	22	2Е2П1Л2Яс1И1Бж1Б6+Д+	0.7651/130	-	-	-	0.7651/130



			К					
	41	23	2Е1П1К2Яс1Бж1И1Лп1Бб+Д+Л	0.411/82	-	-	-	0.411/82
	41	29	2Е1П1К1И2Яс1Д2Лп+Бж+Бб+Ос	0.156/28	-	-	-	0.156/28
	41	58	Дорога грунтовая	0.4344/0	-	-	-	-
	54	3	3К1П2Бж1Лп1И1Кл1Яс	0.0242/3	-	0.0242/3	-	-
	54	5	3Бж2Лп1Д1Кл1И2К+Яс	0.2607/50	-	-	-	0.2607/50
	54	10	3К1П2Лп1И1Бж1Кл1Д	0.4835/68	-	-	0.4835/68	
	54	13	3Е1П2К1Д1Бж1И1Ор+Яс+Лп	0.9789/157	-	-	-	0.9789/157
	54	15	3П2Е1К2И1Яс	0.2529/38	-	0.2529/38	-	-
	54	16	3Е2П1К2И1Яс1Лп+Д	0.0893/14	-	-	-	0.0893/14
	54	22	2Яс2И1Ол1Ор1Бб1К1Е1П	0.3546/39	-	-	0.3546/39	-
	54	23	2Яс2И1Ол1Ор1Бб1К1Е1П	0.2168/24	-	-	0.2168/24	-
	54	24	3К2Кл1Лп1И1Ор1Бж1Д	1.0999/154	-	1.0999/154	-	-
	54	31	2Е2П1К1Яс1И1Ор1Бж1Т+Д+Лп	0.1143/17	-	-	-	0.1143/17
Стрельниковское	54	72	Дорога грунтовая	1.5227/0	-	-	-	-
	54	73	Дорога грунтовая	0.0049/0	-	-	-	-
	54	78	Линии электропередач	0.0059/0	-	-	-	-
<b>Итого:</b>				<b>26.1033/3912</b>	<b>-</b>	<b>7,6469/1042</b>	<b>6,9987/1329</b>	<b>9,4402/1541</b>
Соболиное	97	14	4Е3Яс2К1Бб	1.493/403	-	-	-	1.493/403
	97	17	4Е3Ос2К1Бб	0.2122/57	-	-	-	0.2122/57
	97	18	3Е3Яс2К1П1Лп	0.9928/268	-	-	-	0.9928/268
	97	19	10Л	0.5744/69	-	-	-	0.5744/69
	97	21	3К2Е2Яс1П1Бж1Лп	0.2427/66	-	-	0.2427/66	-
	97	22	3К3Яс2Е1Бж1Лп	1.0397/353	-	-	-	1.0397/353
	97	23	10Л	0.8164/196	-	-	-	0.8164/196
	97	24	4Е3Л2П1Бб	0.5569/134	-	-	-	0.5569/134
	97	26	3К2Яс2Е2Ос1Лп	1.2077/193	-	-	-	1.2077/193
	97	27	3К3Яс2Е2Ос	0.2615/55	-	-	0.2615/55	-
	97	28	5Е5П	0.416/62	-	0.416/62	-	-
	97	29	4Яс2К1Е2Ос1Лп	0.9157/266	-	-	-	0.9157/266
	97	32	3Е3Яс2К1Бж1Лп	0.3455/86	-	-	-	0.3455/86
	97	33	10Л	0.2415/22	-	-	-	0.2415/22
	97	34	5Л2Е1К1П1Бб	0.9087/200	-	-	-	0.9087/200
	97	35	8Л1К1Е	0.3488/70	-	-	-	0.3488/70
	97	36	10Л - Редина ест	1.9447/0	-	-	-	-
	97	39	10Л	0.8568/137	-	-	-	0.8568/137
	100	1	5Е2Яс1К1П1Бб	0.9602/192	-	-	-	0.9602/192
	100	2	8Л1К1Е	1.0741/236	-	-	-	1.0741/236
	100	3	5Е2П2Яс1Д	0.8552/188	-	-	-	0.8552/188
	100	4	4Е3Яс2П1К	0.3674/85	-	-	-	0.3674/85
	100	6	8Л1К1Е	0.4622/116	-	-	-	0.4622/116
	100	7	3К3Е2Яс1Д1Лп	0.4354/109	-	-	-	0.4354/109
	100	9	3К3Е2Яс1Лп1Ос	0.5122/128	-	-	-	0.5122/128
	100	10	7Л2К1Е	0.6383/115	-	-	-	0.6383/115
	100	11	4Яс3Е2К1П	0.3123/75	-	-	-	0.3123/75
	100	12	4Е3Яс2К1Бб	0.9409/254	-	-	-	0.9409/254
	100	13	5Е2Л2П1К	0.4487/85	-	-	-	0.4487/85
	100	14	4Е3Яс2К1Бб	0.2205/60	-	-	-	0.2205/60
<b>Итого:</b>				<b>20,6024/4280</b>	<b>-</b>	<b>0.416/62</b>	<b>0,5042/121</b>	<b>17,7375/4097</b>
Красноярское	126	20	2К2Е1П1Л1Яс1И1Д1Бж	0.7209/375	-	-	0.7209/375	-
	126	22	4Е2П2Яс1К1И+Ос	0.6999/231	-	-	-	0.6999/231
	126	24	4Е1П3Яс1К1И+Ол,Кл	0.1769/32	-	-	-	0.1769/32
	126	28	6Е1К1П1Бб1Яс+Бж,Кл	0.9809/216	-	-	-	0.9809/216
	126	35	4Е1П3Яс2И+Бж,К	0.2037/41	-	-	-	0.2037/41
	126	40	4Е3Л2К1Бб+П,Яс,И	0.36/72	-	-	-	0.36/72
	126	44	6Л2П1К1Бб+Е,Бж,Яс	0.1291/40	-	-	-	0.1291/40
	126	48	6Л2Е1П1К	0.0701/20	-	-	-	0.0701/20

	126	52	8Л1Е1Б6+К	0.1145/22	-	-	-	0.1145/22
	126	55	7Е3П+Яс,Бж,Кл	0.0852/20	-	-	-	0.0852/20
	126	56	5Е2П1Яс1И1Бж+Ол,Кл	0.1459/29	-	-	-	0.1459/29
	126	62	5Л2Е1П1К1Б6	1.7302/467	-	-	-	1.7302/467
	126	68	Зимники	3.1322/0	-	-	-	
<b>Итого:</b>				<b>8,5495/1565</b>	-	-	<b>0.7209/375</b>	<b>5,3977/704</b>
<b>Всего:</b>				<b>55,2552/9757</b>	-	<b>8,0629/1104</b>	<b>8,2238/1825</b>	<b>31,8741/6828</b>

Таблица 3. Средние таксационные показатели насаждений проектируемого лесного участка

Целевое назначение лесов	Хозяйство, преобладающая порода	Состав насаждения	Возраст	Бонитет	Полнота	Средний запас древесины лесных насаждений, м³/га		
						Средневозрастные	Приспевающие	Спелые и перестойные
1	2	3	4	5	6	7	8	9
Защитные леса	Хвойное, Е	4.3Е2Яс1.2П1.2К0.5Б60.3Л0.2Лп0.1Ос0.1И0.1Д	157.1	3,64	0,63	149	-	244
	Хвойное, П	5ПЗЕ1Л1К	90	4	0,43	100	-	-
	Хвойное, Л	6.6Л1.2П1.2Е0.7К0.3Б6	197.5	3,94	0,54	120	120	215
	Хвойное, К	3.2К1.9Яс1.9Е0.9Лп0.8Бж0.5П0.4Ос0.2Д0.1Л0.1И	229.4	3,96	0,62	248	326	245
	Твердолиственное, Яс	4Яс2К1.6Ос1.4Е0.8Лп0.2П	150	3	0,7	-	-	278
Эксплуатационные леса	Хвойное, Е	2.6Е1.4К1.3П1.1Яс1.1Бж0.9И0.4Ол0.4Б60.2Ор0.2Лп0.2Л0.2Д	110	4	0,6	-	159	170
	Хвойное, П	3.9П2.6Е1К0.8И0.7Ол0.4Яс0.3Б60.2Лп0.1Бж	73	3,9	0,56	145	-	-
	Хвойное, Л	5.9ЛЗ.7Б60.4Е	107	3,1	0,5	128	-	179
	Хвойное, К	2.1Лп2.1К1.5Яс0.9Бж0.8Д0.7Бх0.6П0.5Кл0.3Б60.2И0.2Е0.1Ор	170	4	0,5	140	209	-
	Твердолиственное, Д	7Д2Лп1К	130	4	0,6	-	-	150
	Твердолиственное, Яс	2Яс2И1П1Ор1Ол1К1Е1Б6	90	3	0,4	-	110	-
	Твердолиственное, Бж	3Бж2Лп2К1Кл1И1Д	130	4	0,61	-	-	192
	Мягколиственное, Б6	4Б62Ос1Лп1К1Е1Бх	80	4	0,59	-	-	118
	Мягколиственное, Ол	10Ол	70	4	0,39	-	-	90

Таблица 4. Виды и объемы использования лесов на проектируемом лесном участке

Целевое назначение лесов	Хозяйство (хвойное, твердолиственное, мягколиственное)	Площадь, (га)	Единица измерения	Объемы использования лесов (изъятия лесных ресурсов)
1	2	3	4	5
Вид использования лесов – строительство, реконструкция, эксплуатация линейных объектов. Цель предоставления лесного участка – строительство линейного объекта «Строительство дороги с целью обеспечения транспортной доступности»				
Защитные леса	Хвойное	29,0693	га	29,0693
	Твердолиственное	1,2280	га	1,2280
	-	3.1322	га	3.1322
Эксплуатационные леса	Хвойное	16,5326	га	16,5326
	Твердолиственное	2,5377	га	2,5377
	Мягколиственное	0,7379	га	0,7379
	-	2.0175	га	2.0175
<b>Итого:</b>		<b>55,2552</b>	<b>га</b>	<b>55,2552</b>

#### 4.3 Виды разрешенного использования лесов на проектируемом лесном участке

Лесохозяйственным регламентом Верхне-Перевальнинского лесничества в кварталах №№ 17, 18, 30, 34, 35, 41, 54 Стрельниковского участкового

лесничества,

№№ 97, 100 Соболиного участкового лесничества, № 126 Красноярского участкового лесничества и соответственно в проектируемом лесном участке установлены следующие виды разрешенного использования лесов:

1. Заготовка древесины;
2. Заготовка живицы;
3. Заготовка и сбор недревесных лесных ресурсов;
4. Заготовка пищевых лесных ресурсов и сбор лекарственных растений;
5. Осуществление видов деятельности в сфере охотничьего хозяйства;
6. Ведение сельского хозяйства;
7. Осуществление научно-исследовательской деятельности, образовательной деятельности;
8. Осуществление рекреационной деятельности;
9. Создание лесных плантаций и их эксплуатация;
10. Выращивание лесных плодовых, ягодных, декоративных растений, лекарственных растений;
11. Выращивание посадочного материала лесных растений (саженцев, семян);
12. Осуществление геологического изучения недр, разведка и добыча полезных ископаемых;
13. Строительство и эксплуатация водохранилищ и иных искусственных водных объектов, а также гидротехнических сооружений и специализированных портов;
14. Строительство, реконструкция и эксплуатация линейных объектов.
15. Переработка древесины и иных лесных ресурсов;
16. Осуществление религиозной деятельности;
17. Иные виды.

Вид разрешенного использования: Для строительства сооружения «Автогрузосборочная Верхне – Перевальнинская магистраль №1».

#### **4.4 Сведения об обременениях проектируемого лесного участка**

По данным государственного лесного реестра квартал № 41/ части выделов 10, 12, 14, 17, 19, 22, 23, 29, 58 Стрельниковского участкового лесничества Верхне-Перевальнинского лесничества имеет обременения по договору аренды лесного участка от 31.10.2008 № 149/29 ООО «Диана» для заготовки древесины, квартал № 54/ части выделов 3, 5, 10, 13, 15, 16, 22, 23, 24, 31, 72, 73, 78 Стрельниковского участкового лесничества Верхне-Перевальнинского

лесничества имеет обременения по договору аренды лесного участка от 05.09.2008 № 72/29 ООО «Кема» для заготовки древесины, сроком до 31.12.2022.

#### **4.5 Сведения об ограничениях использования лесов**

С учетом целевого назначения и правового режима лесов, установленного лесным законодательством Российской Федерации, лесохозяйственным регламентом Верхне-Перевальнинского лесничества предусмотрены следующие ограничения в использовании лесов:

Запрещаются размещение садоводческих, огороднических и дачных некоммерческих объединений граждан, предоставление лесных участков гражданам для ведения дачного хозяйства, садоводства, огородничества, индивидуального гаражного или индивидуального жилищного строительства (ст. 9 Федерального закона от 04.12.2006 № 201-ФЗ «О введении в действие Лесного кодекса Российской Федерации»).

Не допускается повреждение лесных насаждений, растительного покрова и почв за пределами предоставленного лесного участка и соответствующей охранной зоны;

Не допускается захламление прилегающих территорий за пределами предоставленного лесного участка строительным и бытовым мусором, отходами древесины, иными видами отходов;

Не допускается загрязнение площади предоставленного лесного участка и территории за его пределами химическими и радиоактивными веществами;

Не допускается препятствовать праву граждан свободно и бесплатно пребывать в лесах;

Не допускается проезд транспортных средств и иных механизмов по произвольным, неустановленным маршрутам за пределами предоставленного лесного участка и соответствующей охранной зоны;

Не допускается проведение сплошных рубок лесных насаждений, за исключением случаев, предусмотренных частью 4 статьи 17, частью 5.1 статьи 21 Лесного кодекса РФ.

Не допускается размещение объектов капитального строительства, за исключением линейных объектов и гидротехнических сооружений.

#### **4.6 Сведения о наличии зданий, сооружений, объектов, связанных с созданием лесной инфраструктуры и объектов, не связанных с созданием лесной инфраструктуры на проектируемом лесном участке**

Таблица 5

№ п/п	Участковое лесничество, урочище	Номер квартала	Номер выдела	Площадь объекта, (га)	Наименование объекта
1	2	3	4	5	6
1	Стрельниковское	35	22	0.0239	Дорога автомобильная грунтовая
2		41	58	0.4344	Дорога автомобильная грунтовая
3		54	72	1.5227	Дорога автомобильная грунтовая
4		54	73	0.0049	Дорога автомобильная грунтовая
5		54	78	0.0059	Линия электропередач
6	Красноярское	126	68	2.566	Зимник
	<b>Итого:</b>			<b>5.1240</b>	

#### 4.7 Сведения о наличии на проектируемом лесном участке особо защитных участков лесов, особо охраняемых природных территорий, зон с особыми условиями использования территорий

Согласно данным государственного лесного реестра на проектируемом лесном участке существуют особо защитные участки лесов (ОЗУ), особо охраняемые природные территории (ООПТ), зоны с особыми условиями использования территорий.

Таблица 6

№ п/п	Наименование участкового лесничества/ урочища	Номер квартала	Номер выдела	Площадь объекта, (га)	Виды ОЗУ, наименование ООПТ, виды зон с особыми условиями использования территорий
1	2	3	4	5	6
3	Красноярское	126	20	0.7209	Орехоплодные насаждения
4	Красноярское	126	24	0.1769	Берегозащитные участки леса
5	Красноярское	126	35	0.2037	Берегозащитные участки леса
6	Красноярское	126	56	0.1459	Берегозащитные участки леса
11	Стрельниковское	30	15	1.5227	Орехоплодные насаждения
12	Стрельниковское	35	1	0.8778	Орехоплодные насаждения
13	Стрельниковское	41	10	1.1998	Берегозащитные участки леса
14	Стрельниковское	54	15	0.2529	Берегозащитные участки леса
15	Стрельниковское	54	22	0.3546	Берегозащитные участки леса
	<b>Итого</b>			<b>5.4552</b>	

#### 4.8 Проектирование вида использования лесов проектируемого земельного участка.

Согласно лесохозяйственному регламенту Верхне-Перевальнинского лесничества, кварталы №№ 17, 18, 30, 34, 35, 41, 54 Стрельниковского участкового лесничества, №№ 97, 100 Соболиного участкового лесничества, № 126 Красноярского участкового лесничества, в границах которого расположен проектируемый лесной участок, относится к зоне планируемого освоения лесов для строительства линейного объекта.

## **5. Характеристики планируемого развития территории**

### **5.1 Строительно-монтажные работы**

Строительно-монтажные работы планируется проводить на площади 552552 кв.м. (55,2552 га).

### **5.2 Характеристика развития системы транспортного обслуживания территории**

Настоящим проектом планировки территории решений для развития системы транспортной инфраструктуры не предусмотрено.

### **5.3 Параметры социальной инфраструктуры и благоустройство территории**

Настоящим проектом планировки территории решений для развития социальной инфраструктуры и благоустройство территории не предусмотрено.

## **6. Приложение**

- Выписка из Единого государственного реестра недвижимости об объекте недвижимости №99/2021/390510876 от 29.04.2021.

Выписка из Единого государственного реестра недвижимости об объекте недвижимости

**Сведения о характеристиках объекта недвижимости**

На основании запроса от 28.04.2021 г., поступившего на рассмотрение 29.04.2021 г., сообщаем, что согласно записям Единого государственного реестра недвижимости:

<b>Земельный участок</b>		
(вид объекта недвижимости)		
Лист № ____ Раздела <b>1</b>	Всего листов раздела <b>1</b> : ____	Всего разделов: ____
<b>29.04.2021 № 99/2021/390510876</b>		
Кадастровый номер:		<b>25:15:000000:633</b>

Номер кадастрового квартала:	25:15:000000
Дата присвоения кадастрового номера:	03.10.2007
Ранее присвоенный государственный учетный номер:	Условный номер: 25-25-17/007/2007-230
Адрес:	установлено относительно ориентира, расположенного в границах участка. Почтовый адрес ориентира: Приморский край, р-н Пожарский, Верхне-Перевальнинское лесничество: Верхне-Перевальнинское участковое лесничество, Стрельниковское участковое лесничество, Соболиное участковое лесничество, Краснояровское участковое лесничество, Охотничье участковое лесничество
Площадь:	4063798000 +/- 1115589 кв. м
Кадастровая стоимость, руб.:	21334939500
Кадастровые номера расположенных в пределах земельного участка объектов недвижимости:	25:15:000000:723, 25:15:000000:6160, 25:15:020201:419, 25:15:030301:25, 25:15:000000:6386
Кадастровые номера объектов недвижимости, из которых образован объект недвижимости:	данные отсутствуют
Кадастровые номера образованных объектов недвижимости:	25:15:000000:6122
Сведения о включении объекта недвижимости в состав предприятия как имущественного комплекса:	

Государственный регистратор	ФГИС ЕГРН
полное наименование должности	подпись
	инициалы, фамилия

М.П.



Выписка из Единого государственного реестра недвижимости об объекте недвижимости  
Сведения о характеристиках объекта недвижимости

Земельный участок		
(вид объекта недвижимости)		
Лист № <u>1</u> Раздела <u>1</u>	Всего листов раздела <u>1</u> : <u>      </u>	Всего разделов: <u>      </u> Всего листов выписки: <u>      </u>
<b>29.04.2021 № 99/2021/390510876</b>		
Кадастровый номер:		<b>25:15:000000:633</b>

Категория земель:	Земли лесного фонда
Виды разрешенного использования:	Для размещения лесной растительности
Сведения о кадастровом инженере:	Шаврак Анна Владимировна №25-11-119
Сведения о лесах, водных объектах и об иных природных объектах, расположенных в пределах земельного участка:	данные отсутствуют
Сведения о том, что земельный участок полностью или частично расположен в границах зоны с особыми условиями использования территории или территории объекта культурного наследия	данные отсутствуют
Сведения о том, что земельный участок расположен в границах особой экономической зоны, территории опережающего социально-экономического развития, зоны территориального развития в Российской Федерации, игорной зоны:	данные отсутствуют
Сведения о том, что земельный участок расположен в границах особо охраняемой природной территории, охотничьих угодий, лесничеств, лесопарков:	данные отсутствуют
Сведения о результатах проведения государственного земельного надзора:	данные отсутствуют
Сведения о расположении земельного участка в границах территории, в отношении которой утвержден проект межевания территории:	данные отсутствуют

Государственный регистратор	ФГИС ЕГРН
полное наименование должности	подпись инициалы, фамилия

М.П.

Выписка из Единого государственного реестра недвижимости об объекте недвижимости  
Сведения о характеристиках объекта недвижимости

Земельный участок		
(вид объекта недвижимости)		
Лист № <u>1</u>	Раздела <u>1</u>	Всего листов раздела <u>1</u> : <u>      </u>
Всего листов выписки: <u>      </u>		
29.04.2021 № 99/2021/390510876		
Кадастровый номер:		25:15:000000:633

Условный номер земельного участка:	данные отсутствуют
Сведения о принятии акта и (или) заключении договора, предусматривающих предоставление в соответствии с земельным законодательством исполнительным органом государственной власти или органом местного самоуправления находящегося в государственной или муниципальной собственности земельного участка для строительства наемного дома социального использования или наемного дома коммерческого использования:	данные отсутствуют
Сведения о том, что земельный участок или земельные участки образованы на основании решения об изъятии земельного участка и (или) расположенного на нем объекта недвижимости для государственных или муниципальных нужд:	данные отсутствуют
Сведения о том, что земельный участок образован из земель или земельного участка, государственная собственность на которые не разграничена:	данные отсутствуют
Сведения о наличии земельного спора о местоположении границ земельных участков:	данные отсутствуют
Статус записи об объекте недвижимости:	Сведения об объекте недвижимости имеют статус "актуальные, ранее учтенные"
Особые отметки:	Граница земельного участка не установлена в соответствии с требованиями земельного законодательства. Сведения о видах разрешенного использования имеют статус «Актуальные незасвидетельствованные». Право (ограничение права, обременение объекта недвижимости) зарегистрировано на данный объект недвижимости с видами разрешенного использования отсутствует. Сведения необходимые для заполнения раздела 3.1 отсутствуют. Сведения необходимые для заполнения раздела 3.2 отсутствуют.
Получатель выписки:	Старновская Анастасия Алексеевна

Государственный регистратор	ФГИС ЕГРН
полное наименование должности	подпись инициалы, фамилия

М.П.

Выписка из Единого государственного реестра недвижимости об объекте недвижимости  
Сведения о зарегистрированных правах

Земельный участок			
(вид объекта недвижимости)			
Лист № ____	Раздела 2	Всего листов раздела 2: ____	Всего разделов: ____
Всего листов выписки: ____			
29.04.2021№ 99/2021/390510876			
Кадастровый номер:		25:15:000000:633	
1. Правообладатель (правообладатели):		1.1. Российская Федерация	
2. Вид, номер и дата государственной регистрации права:		2.1. Собственность, № 25-25-17/007/2007-230 от 03.10.2007	
Ограничение прав и обременение объекта недвижимости:			
3.1.1.	вид:	Аренда (в том числе, субаренда)	
	дата государственной регистрации:	25.12.2008	
	номер государственной регистрации:	25-25-17/012/2008-104	
	срок, на который установлено ограничение прав и обременение объекта недвижимости:	с 25.12.2008 по 31.12.2023	
3.	лицо, в пользу которого установлено ограничение прав и обременение объекта недвижимости:	Открытое акционерное общество "Рошинский комплексный леспромхоз", ИНН: 2517000018	
	основание государственной регистрации:	'Договор аренды лесного участка для заготовки древесины' №239/29 от 16.12.2008	
	вид:	Аренда (в том числе, субаренда)	
	дата государственной регистрации:	05.08.2009	
3.1.2.	номер государственной регистрации:	25-25-17/005/2009-375	
	срок, на который установлено ограничение прав и обременение объекта недвижимости:	с 05.08.2009 продолжительностью 49 лет	
	лицо, в пользу которого установлено ограничение прав и обременение объекта недвижимости:	Территориально-соседская община коренных малочисленных народов "Тигр" с.Красный Яр Пожарского района Приморского края, ИНН: 2526008038	
	основание государственной регистрации:	'Договор аренды лесного участка' №4/34 от 03.06.2009	

Государственный регистратор	ФГИС ЕГРН
полное наименование должности	подпись
М.П.	
инициалы, фамилия	

Земельный участок			
(вид объекта недвижимости)			
Лист № ____	Раздела 2	Всего листов раздела 2: ____	Всего разделов: ____
Всего листов выписки: ____			
29.04.2021 № 99/2021/390510876			
Кадастровый номер:		25:15:000000:633	
3.1.3. вид:		Безвозмездное (срочное) пользование земельным/лесным участком	

дата государственной регистрации:	23.03.2020
номер государственной регистрации:	25:15:000000:633-25/009/2020-26
срок, на который установлено ограничение прав и обременение объекта недвижимости:	с 23.03.2020 на срок 5 лет
лицо, в пользу которого установлено ограничение прав и обременение объекта недвижимости:	Жебрунов Николай Федорович
основание государственной регистрации:	'Договор безвозмездного пользования лесным участком для осуществления сельскохозяйственной деятельности (пчеловодства) для собственных нужд' №36/38бп-19 от 19.12.2019
вид:	Аренда (в том числе, субаренда)
дата государственной регистрации:	26.12.2008
номер государственной регистрации:	25-25-17/009/2008-312
срок, на который установлено ограничение прав и обременение объекта недвижимости:	с 26.12.2008 по 31.12.2022
лицо, в пользу которого установлено ограничение прав и обременение объекта недвижимости:	Общество с ограниченной ответственностью "Спартак", ИНН: 2526004347
основание государственной регистрации:	'Договор аренды лесного участка для заготовки древесины' №104/29 от 20.10.2008
вид:	Аренда (в том числе, субаренда)
дата государственной регистрации:	12.05.2017
номер государственной регистрации:	25:15:000000:633-25/009/2017-5
срок, на который установлено ограничение прав и обременение объекта недвижимости:	с 12.05.2017 по 13.06.2031
лицо, в пользу которого установлено ограничение прав и обременение объекта недвижимости:	Общество с ограниченной ответственностью "РУБИН", ИНН: 2507012494
основание государственной регистрации:	'Договор аренды лесного участка для заготовки древесины' №71/29 от 04.09.2008; 'Соглашение о передаче прав и обязанностей по договору аренды лесного участка №71/29 от 04.09.2008' от 21.04.2017

Государственный регистратор	ФГИС ЕГРН
полное наименование должности	подпись инициалы, фамилия

М.П.

Земельный участок			
(вид объекта недвижимости)			
Лист № ____	Раздела 2	Всего листов раздела 2: ____	Всего разделов: ____
29.04.2021 № 99/2021/390510876			
Кадастровый номер:		25:15:000000:633	
3.1.6. вид:		Аренда (в том числе, субаренда)	
дата государственной регистрации:		14.11.2016	
номер государственной регистрации:		25-25/009-25/001/017/2016-3167/2	
срок, на который установлено ограничение прав и обременение объекта недвижимости:		с 14.11.2016 по 19.10.2025	

	лицо, в пользу которого установлено ограничение прав и обременение объекта недвижимости:	Общество с ограниченной ответственностью "Транснефть - Дальний Восток", ИНН: 2724132118
	основание государственной регистрации:	'Договор аренды лесного участка из состава земель лесного фонда для выполнения работ по геологическому изучению недр, разработки местонахождений полезных ископаемых' №24/43-16 от 19.08.2016
	вид:	Аренда (в том числе, субаренда)
	дата государственной регистрации:	06.07.2000
	номер государственной регистрации:	1091-зем
3.1.7.	срок, на который установлено ограничение прав и обременение объекта недвижимости:	с 01.04.1997г. по 01.01.2022г.
	лицо, в пользу которого установлено ограничение прав и обременение объекта недвижимости:	Открытое акционерное общество "Рошинский комплексный леспромхоз", ИНН: 2517000018
	основание государственной регистрации:	'договор аренды' №11 от 10.08.1998
	вид:	Иные ограничения (обременения) прав
	дата государственной регистрации:	12.04.2012
	номер государственной регистрации:	25-25-17/002/2012-399
3.1.8.	срок, на который установлено ограничение прав и обременение объекта недвижимости:	с 12.04.2012 сроком на 49 лет
	лицо, в пользу которого установлено ограничение прав и обременение объекта недвижимости:	Ширко Сергей Владимирович
	основание государственной регистрации:	'Договор безвозмездного срочного пользования для осуществления сельскохозяйственной деятельности (пчеловодства) для собственных нужд' №225/386п от 08.11.2011

Государственный регистратор		ФГИС ЕГРН
полное наименование должности		подпись инициалы, фамилия

М.П.

<b>Земельный участок</b>			
(вид участка недвижимости)			
Лист №	Раздела 2	Всего листов раздела 2:	Всего разделов: _____ Всего листов выписки: _____
<b>29.04.2021 № 99/2021/390510876</b>			
Кадастровый номер:		<b>25:15:000000:633</b>	
3.1.9.	вид:	Иные ограничения (обременения) прав	
	дата государственной регистрации:	10.12.2014	
	номер государственной регистрации:	25-25-15/023/2014-053	
	срок, на который установлено ограничение прав и обременение объекта недвижимости:	с 10.12.2014 сроком на 49 лет	
	лицо, в пользу которого установлено ограничение прав и обременение объекта недвижимости:	Лучков Владимир Николаевич	

	основание государственной регистрации:	'Договор безвозмездного срочного пользования для осуществления сельскохозяйственной деятельности (пчеловодства) для собственных нужд' №388/386п от 27.05.2014
	вид:	Иные ограничения (обременения) прав
	дата государственной регистрации:	24.07.2014
	номер государственной регистрации:	25-25-15/017/2014-808
3.1.10.	срок, на который установлено ограничение прав и обременение объекта недвижимости:	с 24.07.2014 на срок 49 лет
	лицо, в пользу которого установлено ограничение прав и обременение объекта недвижимости:	Калугин Сергей Викторович
	основание государственной регистрации:	'Договор безвозмездного срочного пользования для осуществления сельскохозяйственной деятельности (пчеловодство) для собственных нужд' №385/386п от 27.05.2014
	вид:	Аренда (в том числе, субаренда)
	дата государственной регистрации:	26.08.2013
	номер государственной регистрации:	25-25-15/035/2013-008
3.1.11.	срок, на который установлено ограничение прав и обременение объекта недвижимости:	с 26.08.2013 сроком на 10 лет
	лицо, в пользу которого установлено ограничение прав и обременение объекта недвижимости:	Публичное акционерное общество "Мобильные ТелеСистемы", ИНН: 7740000076
	основание государственной регистрации:	'Договор аренды лесного участка из состава земель лесного фонда для строительства и эксплуатации линейных объектов' №74/45-13 от 05.06.2013

Государственный регистратор	ФГИС ЕГРН
полное наименование должности	подпись инициалы, фамилия

М.П.

Земельный участок			
(вид объекта недвижимости)			
Лист №	Раздела 2	Всего листов раздела 2: _____	Всего листов выписки: _____
29.04.2021 № 99/2021/390510876			
Кадастровый номер:		25:15:000000:633	
вид:	Иные ограничения (обременения) прав		
дата государственной регистрации:	06.08.2014		
номер государственной регистрации:	25-25-15/017/2014-956		
срок, на который установлено ограничение прав и обременение объекта недвижимости:	с 06.08.2014 на 49 лет с момента государственной регистрации.		
лицо, в пользу которого установлено ограничение прав и обременение объекта недвижимости:	Ушаков Максим Васильевич		
основание государственной регистрации:	'Договор безвозмездного срочного пользования для осуществления сельскохозяйственной деятельности (пчеловодство) для собственных нужд' от 27.05.2014		
вид:	Аренда (в том числе, субаренда)		
дата государственной регистрации:	18.10.2012		
номер государственной регистрации:	25-25-17/007/2012-123		

3.1.14.	срок, на который установлено ограничение прав и обременение объекта недвижимости:	с 18.10.2012 сроком на 10 лет
	лицо, в пользу которого установлено ограничение прав и обременение объекта недвижимости:	Публичное акционерное общество "Мобильные ТелеСистемы", ИНН: 7740000076
	основание государственной регистрации:	'Договор аренды лесного участка из состава земель лесного фонда для строительства и эксплуатации линейного объекта - базовой станции сотовой связи' №80/45-12 от 27.07.2012
	вид:	Иные ограничения (обременения) прав
	дата государственной регистрации:	06.05.2013
	номер государственной регистрации:	25-25-15/007/2013-348
3.1.15.	срок, на который установлено ограничение прав и обременение объекта недвижимости:	с 06.05.2013 сроком на 49 лет
	лицо, в пользу которого установлено ограничение прав и обременение объекта недвижимости:	Кудрявцев Алексей Викторович
	основание государственной регистрации:	'Договор безвозмездного срочного пользования для осуществления сельскохозяйственной деятельности (пчеловодства) для собственных нужд' №338/38бп от 28.11.2012

Государственный регистратор	ФГИС ЕГРН
полное наименование должности	подпись
	инициалы, фамилия

М.П.

<b>Земельный участок</b>			
(вид объекта недвижимости)			
Лист № ____	Раздела 2 ____	Всего листов раздела 2: ____	Всего листов выписки: ____
<b>29.04.2021 № 99/2021/390510876</b>			
Кадастровый номер:		<b>25:15:000000:633</b>	

3.1.15.	вид:	Аренда (в том числе, субаренда)
	дата государственной регистрации:	07.09.2009
	номер государственной регистрации:	25-25-17/006/2009-323
	срок, на который установлено ограничение прав и обременение объекта недвижимости:	с 18.03.2008 по 18.03.2018
	лицо, в пользу которого установлено ограничение прав и обременение объекта недвижимости:	Открытое акционерное общество "Новая телефонная компания", ИНН: 2540040971
	основание государственной регистрации:	'Договор аренды лесного участка из состава земель лесного фонда для строительства и эксплуатации линейного объекта связи' №28/45 от 18.03.2008
3.1.16.	вид:	Аренда (в том числе, субаренда)
	дата государственной регистрации:	04.07.2019
	номер государственной регистрации:	25:15:000000:633-25/009/2019-21
	срок, на который установлено ограничение прав и обременение объекта недвижимости:	с 04.07.2019 сроком на 49 лет
	лицо, в пользу которого установлено ограничение прав и обременение объекта недвижимости:	Акционерное общество "Национальная Башенная Компания", ИНН: 7713419774
	основание государственной регистрации:	'Договор аренды лесного участка для эксплуатации линейного объекта' №10/45-19 от

	вид:	21.03.2019
	дата государственной регистрации:	Иные ограничения (обременения) прав
	номер государственной регистрации:	16.06.2011
	срок, на который установлено ограничение прав и обременение объекта недвижимости:	25-25-17/006/2011-306
3.1.17.	лицо, в пользу которого установлено ограничение прав и обременение объекта недвижимости:	49 лет с момента государственной регистрации
	основание государственной регистрации:	Бойко Сергей Николаевич 'Договор безвозмездного срочного пользования для осуществления сельскохозяйственной деятельности (пчеловодства) для собственных нуж' №166/38 бп от 20.05.2011

Государственный регистратор	ФГИС ЕГРН
полное наименование должности	подпись инициалы, фамилия

М.П.

<b>Земельный участок</b>		
(вид объекта недвижимости)		
Лист № ____ Раздела 2	Всего листов раздела 2: ____	Всего разделов: ____
29.04.2021 № 99/2021/390510876		
Кадастровый номер:		25:15:000000:633

вид:	Аренда (в том числе, субаренда)
дата государственной регистрации:	25.08.2017
номер государственной регистрации:	25:15:000000:633-25/009/2017-9
срок, на который установлено ограничение прав и обременение объекта недвижимости:	с 25.08.2017 на срок 49 лет
лицо, в пользу которого установлено ограничение прав и обременение объекта недвижимости:	Холодова Ольга Константиновна
основание государственной регистрации:	'Договор аренды лесного участка из состава земель лесного фонда для осуществления рекреационной деятельности' №85/41-17 от 19.06.2017

вид:	Иные ограничения (обременения) прав
дата государственной регистрации:	10.03.2011
номер государственной регистрации:	25-25-17/002/2011-284
срок, на который установлено ограничение прав и обременение объекта недвижимости:	49 лет с момента государственной регистрации
лицо, в пользу которого установлено ограничение прав и обременение объекта недвижимости:	Козлов Сергей Александрович
основание государственной регистрации:	'Договор безвозмездного срочного пользования для осуществления сельскохозяйственной деятельности (пчеловодства) для собственных нужд' №145/38бп от 26.01.2011

вид:	Безвозмездное (срочное) пользование земельным/лесным участком
дата государственной регистрации:	29.10.2015
номер государственной регистрации:	25-25/009-25/016/201/2015-2115/2



срок, на который установлено ограничение прав и обременение объекта недвижимости:	с 29.10.2015 сроком на 10 лет
лицо, в пользу которого установлено ограничение прав и обременение объекта недвижимости:	Герасимов Андрей Валентинович
основание государственной регистрации:	'Договор безвозмездного срочного пользования для осуществления сельскохозяйственной деятельности (пчеловодства) для собственных нужд' №446/386п от 19.06.2015

Государственный регистратор		ФГИС ЕГРН
полное наименование должности	подпись	инициалы, фамилия

М.П.

Земельный участок			
(вид объекта недвижимости)			
Лист № ____	Раздела 2	Всего листов раздела 2: ____	Всего разделов: ____
29.04.2021 № 99/2021/390510876			
Кадастровый номер:		25:15:000000:633	

3.1.21.	вид:	Иные ограничения (обременения) прав
	дата государственной регистрации:	25.02.2011
	номер государственной регистрации:	25-25-17/002/2011-140
	срок, на который установлено ограничение прав и обременение объекта недвижимости:	49 лет с момента государственной регистрации
	лицо, в пользу которого установлено ограничение прав и обременение объекта недвижимости:	Майсак Василий Петрович
3.1.22.	основание государственной регистрации:	'Договор безвозмездного срочного пользования для осуществления сельскохозяйственной деятельности (пчеловодства)' №29/38 от 16.02.2010
	вид:	Аренда (в том числе, субаренда)
	дата государственной регистрации:	01.11.2018
	номер государственной регистрации:	25:15:000000:633-25/009/2018-16
	срок, на который установлено ограничение прав и обременение объекта недвижимости:	с 01.11.2018 по 31.12.2029
3.1.23.	лицо, в пользу которого установлено ограничение прав и обременение объекта недвижимости:	общество с ограниченной ответственностью "Лесозаводский лесоперерабатывающий комплекс", ИНН: 2507006814
	основание государственной регистрации:	'Договор аренды лесного участка для заготовки древесины' №192/29 от 01.12.2008; 'Соглашение о переуступке прав и обязанностей по договору аренды лесного участка для заготовки древесины от 01.12.2008 №192/29' от 23.10.2018
	вид:	Аренда (в том числе, субаренда)
	дата государственной регистрации:	05.06.2008
	номер государственной регистрации:	25-25-17/002/2008-95
	срок, на который установлено ограничение прав и обременение объекта недвижимости:	с 21.02.2008г. по 20.02.2032г.
	лицо, в пользу которого установлено ограничение прав и обременение объекта недвижимости:	Общественная организация "Приморское краевое общество охотников и рыболовов "Бачилазовское", ИНН: 2539067337

основание государственной регистрации:		'договор аренды' №1/41 от 21.02.2008	
Государственный регистратор			ФГИС ЕГРН
полное наименование должности		подпись	инициалы, фамилия
М.П.			
Земельный участок			
(вид объекта недвижимости)			
Лист №	Раздела 2	Всего листов раздела 2: _____	Всего разделов: _____
29.04.2021 № 99/2021/390510876			
Кадастровый номер:		25:15:000000:633	
вид:	Безвозмездное (срочное) пользование земельным/лесным участком		
дата государственной регистрации:	06.08.2020		
номер государственной регистрации:	25:15:000000:633-25/009/2020-40		
срок, на который установлено ограничение прав и обременение объекта недвижимости:	с 06.08.2020 срок действия 5 ( пять ) лет с момента государственной регистрации		
лицо, в пользу которого установлено ограничение прав и обременение объекта недвижимости:	Пошивалов Владимир Михайлович		
основание государственной регистрации:	'договор безвозмездного пользования лесным участком для осуществления сельскохозяйственной деятельности (пчеловодства) для собственных нужд' №32/38бп-20 от 22.06.2020, Министерство лесного хозяйства и охраны объектов животного мира Приморского края		
вид:	Аренда (в том числе, субаренда)		
дата государственной регистрации:	01.11.2008		
номер государственной регистрации:	25-25-17/013/2008-104		
срок, на который установлено ограничение прав и обременение объекта недвижимости:	с 01.11.2008 по 31.12.2022		
лицо, в пользу которого установлено ограничение прав и обременение объекта недвижимости:	Общество с ограниченной ответственностью "Кема", ИНН: 2526004611		
основание государственной регистрации:	'Договор аренды лесного участка' №72/29 от 05.09.2008		
вид:	Аренда (в том числе, субаренда)		
дата государственной регистрации:	24.11.2008		
номер государственной регистрации:	25-25-17/014/2008-014		
срок, на который установлено ограничение прав и обременение объекта недвижимости:	с 24.11.2008 по 31.12.2022		
лицо, в пользу которого установлено ограничение прав и обременение объекта недвижимости:	закрытое акционерное общество "Артель старателей Тернейлесстрой", ИНН: 2528000436		

основание государственной регистрации:	'Договор аренды лесного участка для заготовки древесины' №60/29 от 12.08.2008		
Государственный регистратор			ФГИС ЕГРН
	полное наименование должности	подпись	инициалы, фамилия

М.П.

<b>Земельный участок</b>			
(вид объекта недвижимости)			
Лист № ____	Раздела 2	Всего листов раздела 2: ____	Всего листов выписки: ____
<b>29.04.2021 № 99/2021/390510876</b>			
Кадастровый номер:		<b>25:15:000000:633</b>	

1.	Правообладатель (правообладатели):	1.2.	данные о правообладателе отсутствуют
2.	Вид, номер и дата государственной регистрации права:	2.2.	не зарегистрировано
3.2.1.	Ограничение прав и обременение объекта недвижимости:	Вид:	Безвозмездное (срочное) пользование земельным/лесным участком
		дата государственной регистрации:	25.11.2020
		номер государственной регистрации:	25:15:000000:633-25/062/2020-45
	срок, на который установлено ограничение прав и обременение объекта недвижимости:		на 5 (пять) лет с даты его государственной регистрации
	лицо, в пользу которого установлено ограничение прав и обременение объекта недвижимости:		Ткаченко Андрей Станиславович
3.	основание государственной регистрации:		'Договор безвозмездного пользования лесным участком для осуществления сельскохозяйственной деятельности (пчеловодства) для собственных нужд' №36/386п-20 от 22.09.2020
	Вид:		Аренда (в том числе, субаренда)
	дата государственной регистрации:		12.08.2016
	номер государственной регистрации:		25-25/009-25/016/402/2016-79/2
	срок, на который установлено ограничение прав и обременение объекта недвижимости:		с 12.08.2016
3.2.2.	лицо, в пользу которого установлено ограничение прав и обременение объекта недвижимости:		Открытое акционерное общество "Роцинский комплексный леспромхоз", ИНН: 2517000018
			'Договор о передаче прав и обязанностей' от 19.04.2016;
			'Дополнительное соглашение о внесении изменений и дополнений к Договору аренды лесного участка для заготовки древесины от 27 октября 2008 года №121/29' №2 от 17.05.2012;
			'Соглашение о внесении изменений в Договор аренды лесного участка для заготовки древесины от 27.10.2008г. № 121/29' от 01.06.2011;
	основание государственной регистрации:		'Дополнительное соглашение о внесении изменений в договор аренды лесного участка для заготовки древесины от 27.10.2008 года № 121/29' от 14.10.2009;
4.			'Договор аренды лесного участка для заготовки древесины' №121/29 от 27.10.2008;
			'Дополнительное соглашение к договору аренды лесного участка для заготовки древесины от 27.10.2008 года №121/29' от 25.12.2014;
			'Дополнительное соглашение к договору аренды лесного участка для заготовки древесины от 27.10.2008 года № 121/29' от 28.12.2015
	Договоры участия в долевом строительстве:		данные отсутствуют
	Заявленные в судебном порядке права требования:		данные отсутствуют

6.	Сведения о возражении в отношении зарегистрированного права:	данные отсутствуют
7.	Сведения о наличии решения об изъятии объекта недвижимости для государственных и муниципальных нужд:	данные отсутствуют
8.	Сведения о невозможности государственной регистрации без личного участия правообладателя или его законного представителя:	
9.	Правопритязания и сведения о наличии поступивших, но не рассмотренных заявлений о проведении государственной регистрации права (перехода, прекращения права), ограничения права или обременения объекта недвижимости, сделки в отношении объекта недвижимости:	данные отсутствуют
10.	Сведения об осуществлении государственной регистрации сделки, права, ограничения права без необходимого в силу закона согласия третьего лица, органа:	данные отсутствуют
11.	Сведения о невозможности государственной регистрации перехода, прекращения, ограничения права на земельный участок из земель сельскохозяйственного назначения:	

Государственный регистратор		ФГИС ЕГРН
полное наименование должности	подпись	инициалы, фамилия

М.П.

## **7. Графические материалы**

- Схема расположения проектируемого земельного участка/части земельного участка на кадастровом плане территории;
- План лесного участка;
- Схема пространственной конфигурации проектируемого участка/ части земельного участка.

# Схема расположения проектируемого земельного участка/части земельного участка на кадастровом плане территории

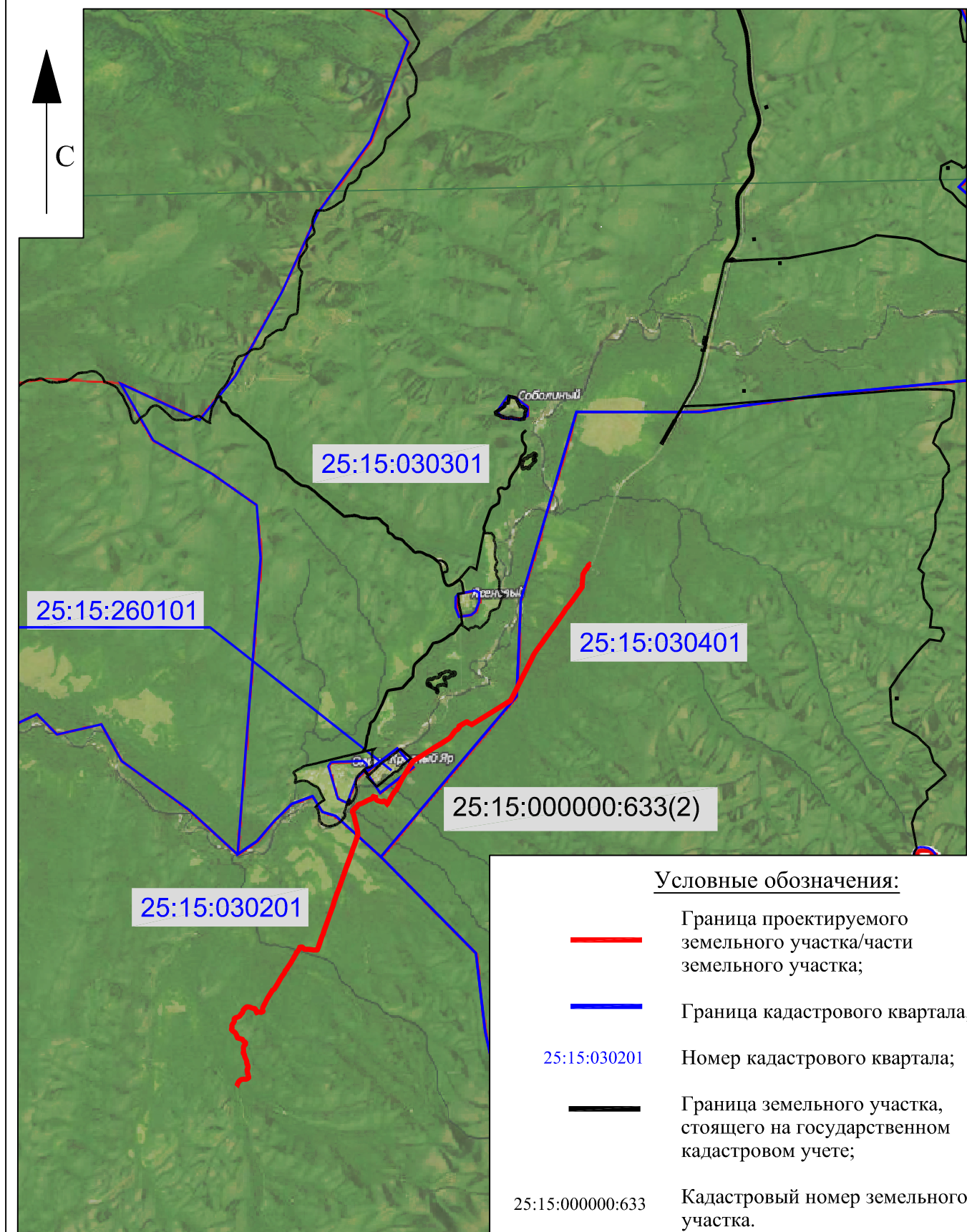




СХЕМА РАСПОЛОЖЕНИЯ ПРОЕКТИРУЕМОГО ЛЕСНОГО УЧАСТКА

Субъект Российской Федерации

Муниципальное образование

Категория земель

Лесничество (лесопарк)

Участковое лесничество

Вид использования лесов

Цель предоставления лесного участка

Приморский край

Покровский муниципальный район

Земли лесного фонда

Верхне-Переимовское лесничество (лесопарк)

Строительство, реконструкция, эксплуатация линейных объектов

Строительство линейного объекта «Линейное лесничество с целью обеспечения транспортной доступности участка»

Масштаб 1: 25 000

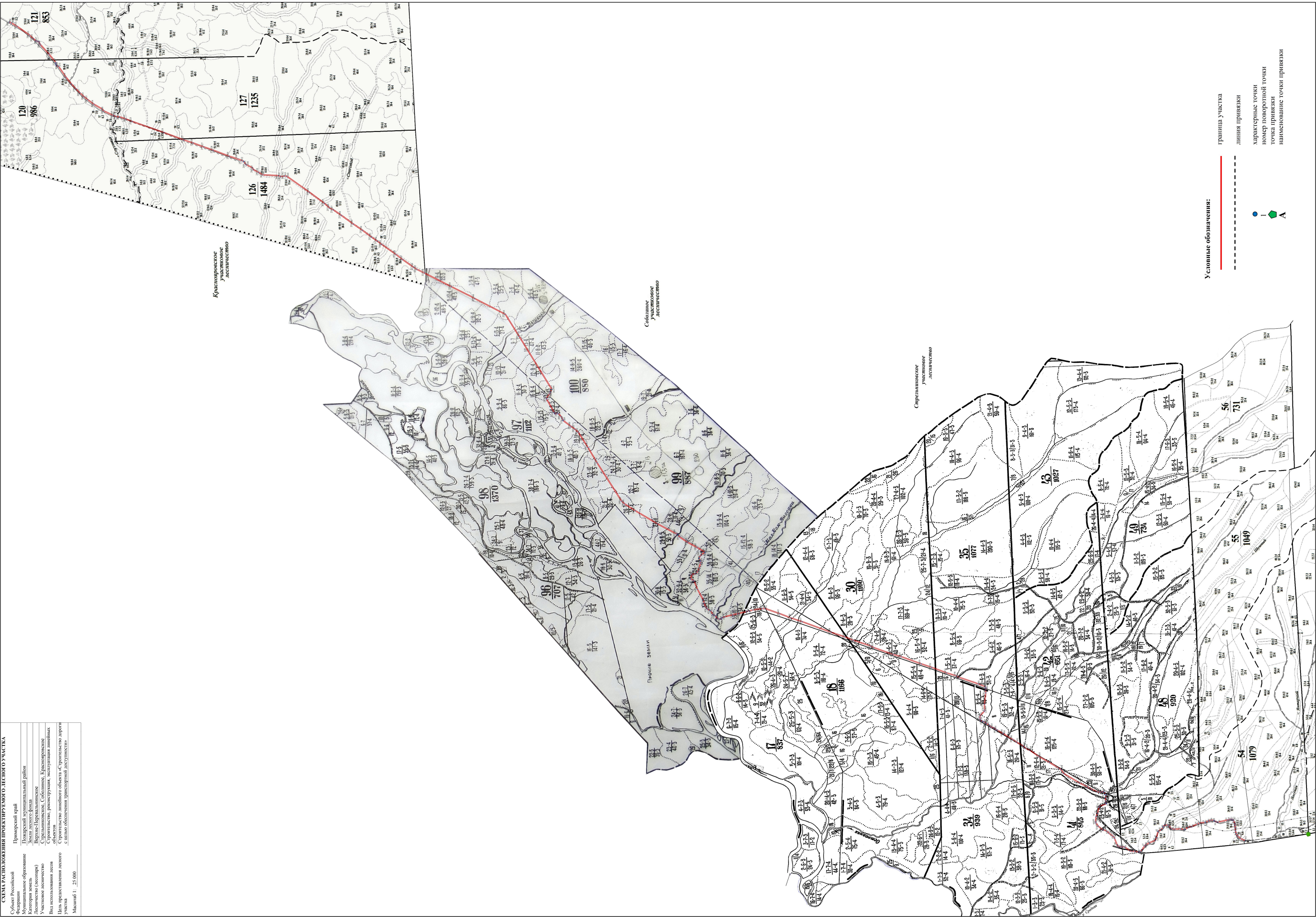
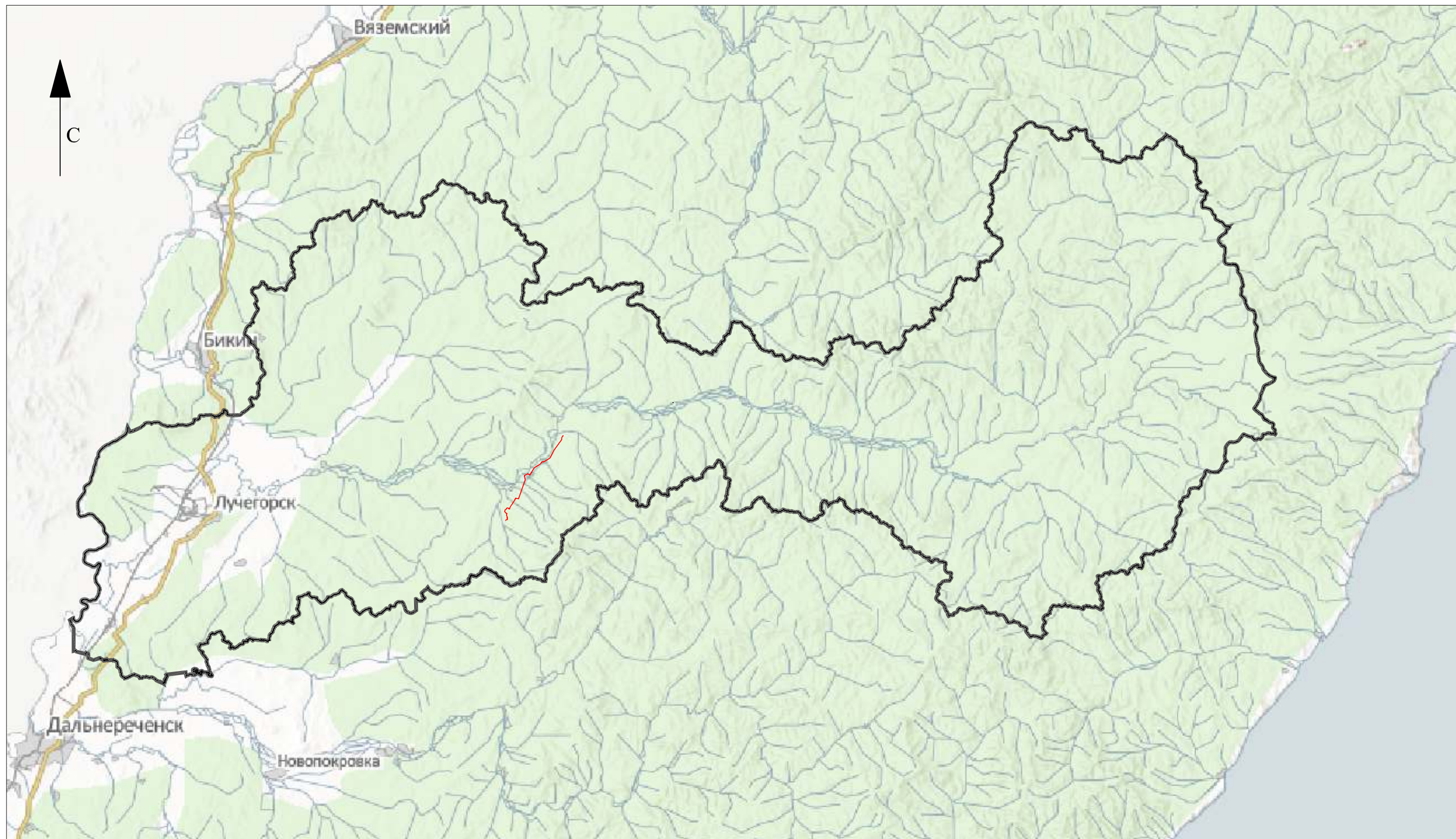






Схема пространственной конфигурации проектируемого земельного участка/ части земельного участка.



Условные обозначения:

-  - Граница Пожарского муниципального района Приморского края;
-  - Граница проектируемого земельного участка/ части земельного участка.