



# *ДОКУМЕНТАЦИЯ ПО ПЛАНИРОВКЕ ТЕРРИТОРИИ*

2022

## ***ПРОЕКТ МЕЖЕВАНИЯ ТЕРРИТОРИИ***

***«ДАМБА ОТ РЕКИ БИКИН»  
В С. ВЕРХНИЙ ПЕРЕВАЛ  
ПОЖАРСКОГО  
МУНИЦИПАЛЬНОГО РАЙОНА  
ПРИМОРСКОГО КРАЯ  
ОСНОВНАЯ ЧАСТЬ***

***ПРОЕКТ МЕЖЕВАНИЯ ТЕРРИТОРИИ***

***ЛИНЕЙНОГО СООРУЖЕНИЯ МЕСТНОГО ЗНАЧЕНИЯ***

***«ДАМБА ОТ РЕКИ БИКИН»***

***В С. ВЕРХНИЙ ПЕРЕВАЛ ПОЖАРСКОГО МУНИЦИПАЛЬНОГО РАЙОНА***

***ПРИМОРСКОГО КРАЯ***

***ОСНОВНАЯ ЧАСТЬ***  
***Том I***

***Заказчик:***

*Администрация Пожарского  
муниципального района Приморского  
края*

***Исполнитель:***

*ООО «Проектное Бюро Алексея Кима»*

***2022г.***

Содержание тома

Обозначение	Наименование	Примечание
<b>546.10.21-ПМТ-1</b>	Раздел 1. Проект межевания территории. Графическая часть	
<b>546.10.21-ПМТ-1</b>	Раздел 2. Проект межевания территории. Пояснительная записка	

						546.10.21-ПМТ			
Изм.	Кол.уч.	Лист	№ док.	Подп.	Дата				
Разработал		Попова			05.22	Содержание тома	Стадия	Лист	Листов
							П		46
							ООО «Проектное Бюро Алексея Кима»		

**Согласовано**

Взам. инв. №

**Подпись и дата**

Инв. № полл.

546.10.21-ПМТ

## Содержание тома

Стадия	Лист	Листов
П		46
ООО «Проектное Бюро Алексея Кима»		

Состав документации по планировке территории  
Состав проектной документации

№ тома	Обозначение	Наименование	Примечание
	546.10.21-ПМТ	Проект планировки территории для размещения линейного объекта	ООО «Проектное Бюро Алексея Кима»
I	546.10.21-ПМТ-1	Основная часть	
II	546.10.21-ПМТ-2	Материалы по обоснованию	

Согласовано

Взам. инв. №

Подпись и дата

Инв. № подл.

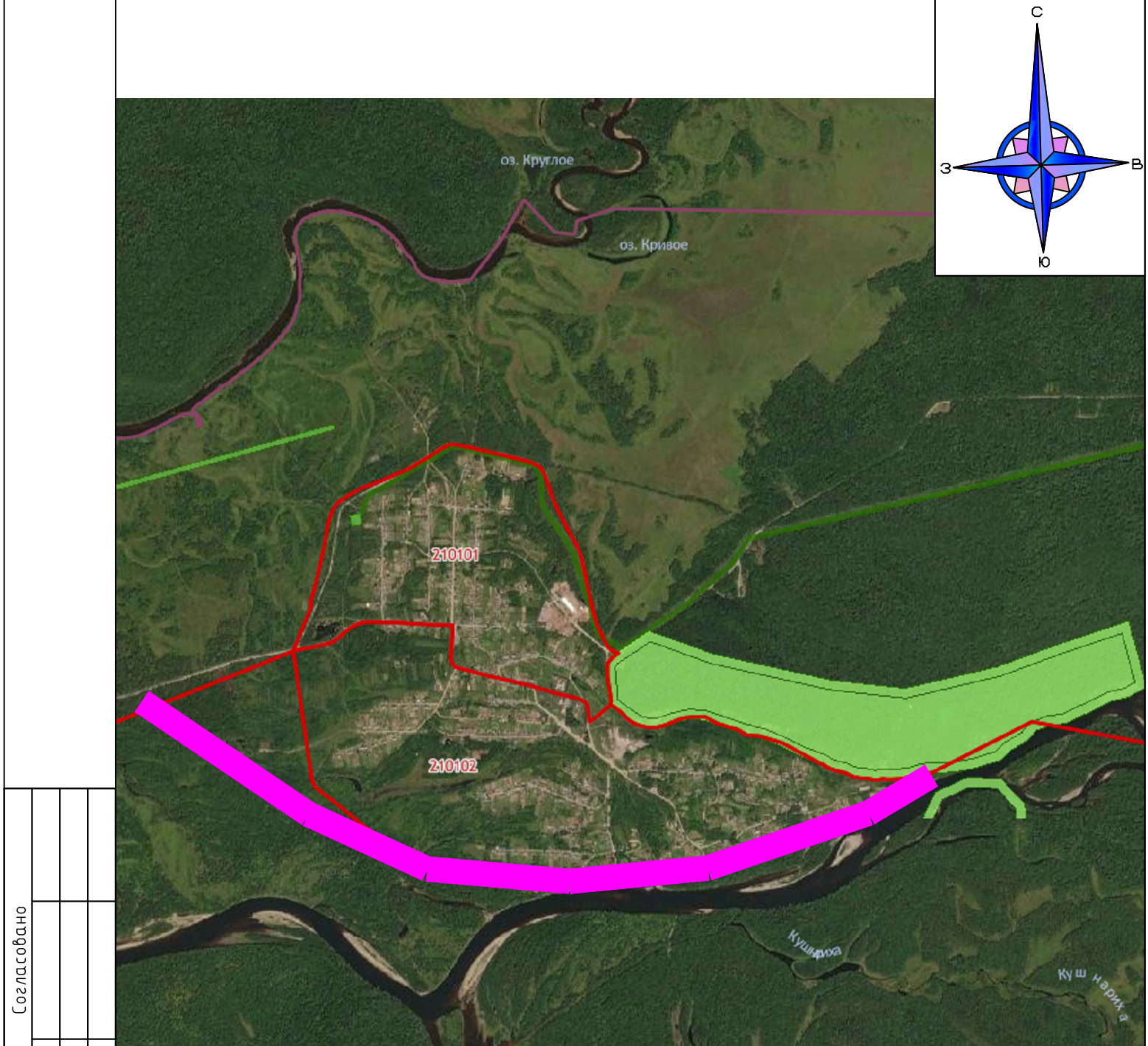
						546.10.21-ПМТ			
Изм.	Кол.уч.	Лист	№ док.	Подп.	Дата				
Разработал		Попова			05.22	Содержание тома	Стадия	Лист	Листов
							П		46
							ООО «Проектное Бюро Алексея Кима»		

## СОДРЖАНИЕ

<b>1 Перечень образуемых земельных участков .....</b>	<b>6</b>
<b>2 Перечень координат характерных точек образуемых земельных участков.....</b>	<b>20</b>
<b>3 Сведения о границах территории, применительно к которой осуществляется подготовка проекта межевания, содержащие перечень координат характерных точек таких границ в системе координат, используемой для ведения Единого государственного реестра недвижимости.....</b>	<b>33</b>
<b>4 Вид разрешенного использования образуемых земельных участков, предназначенных для размещения линейных объектов и объектов капитального строительства, проектируемых в составе линейного объекта, а также существующих земельных участков, занятых линейными объектами и объектами капитального строительства, входящими в состав линейных объектов, в соответствии с проектом планировки территории.....</b>	<b>39</b>

Согласовано									
Взам. инв. №									
Подпись и дата									
Инв. № подл.									


						546.10.21-ПМТ			
Изм.	Кол.уч.	Лист	№ док.	Подп.	Дата				
Разработал		Попова			05.22				
Содержание тома						Стадия	Лист	Листов	
						П		46	
						ООО «Проектное Бюро Алексея Кима»			

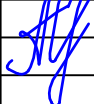


Согласовано			

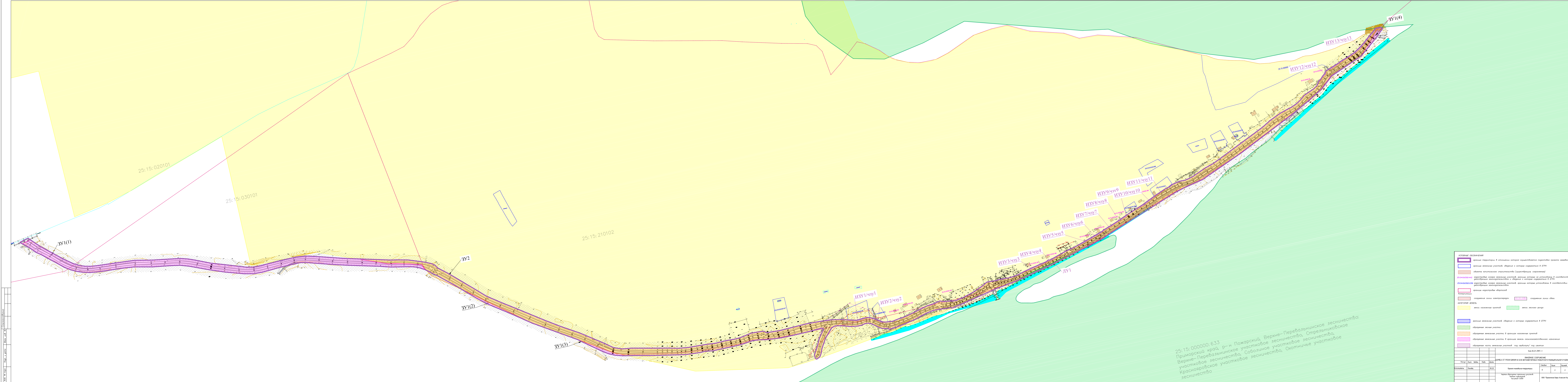
Инв. № подл.	Подп. и дата	Взам. инв. №				

Российская Федерация, Приморский край, Пожарский район  
УСЛОВНЫЕ ОБОЗНАЧЕНИЯ

 границы существующих элементов планировочной структуры

						546.10.21-ПМТ-1			
						ЛИНЕЙНОЕ СООРУЖЕНИЕ			
						ДАМБА ОТ РЕКИ БИКИН В СЕЛЕ ВЕРХНИЙ ПЕРЕВАЛ ПОЖАРСКОГО МУНИЦИПАЛЬНОГО РАЙОНА			
Изм.	Кол.уч.	Лист	№ док.	Подп.	Дата	Проект межевания территории	Стадия	Лист	Листов
Исп.		Попова А.С.			02.22		П	1	2
						Чертеж границ существующих элементов планировочной структуры	ООО "Проектное Бюро Алексея Кима"		







## Пояснительная записка

### 1 Перечень образуемых земельных участков

1	
Условный номер образуемого земельного участка	:ЗУ1
Кадастровый номер земельных участков, из которых образуются земельные участки	-
Площадь	27722
Способ образования	Образование земельного участка из земель государственной и (или) муниципальной собственности
Сведения об отнесении (неотнесении) образуемых земельных участков к территории общего пользования	образуемый земельный участок не относится к территории общего пользования
Целевое назначение лесов, вид (виды) разрешенного использования лесного участка, количественные и качественные характеристики лесного участка, сведения о нахождении лесного участка в границах особо защитных участков лесов (в случае, если подготовка проекта межевания территории осуществляется в целях определения местоположения границ образуемых и (или) изменяемых лесных участков)	образуемый земельный участок не находится в границах лесных участков
Условные номера образуемых земельных участков, кадастровые номера или иные ранее присвоенные государственные учетные номера существующих земельных участков, в отношении которых предполагаются их резервирование и (или) изъятие для государственных или муниципальных нужд, их адреса или описание местоположения, перечень и адреса расположенных на таких земельных участках объектов недвижимого имущества (при наличии сведений о них в Едином государственном реестре недвижимости)	резервирование и (или) изъятие для государственных или муниципальных нужд земельных участков не предусматривается
Перечень кадастровых номеров существующих земельных участков, на которых линейный объект может быть размещен <u>на условиях сервитута</u> , публичного сервитута, их адреса или описание местоположения, перечень и адреса расположенных на таких земельных участках объектов недвижимого имущества (при наличии сведений о них в Едином государственном реестре недвижимости)	-
Сведения об отнесении образуемого земельного участка к определенной категории земель (в том числе в случае, если земельный участок в связи с размещением линейного объекта подлежит отнесению к определенной категории земель в силу закона без необходимости принятия решения о переводе земельного участка из состава земель этой категории в другую) или сведения о необходимости перевода земельного участка из состава земель одной категории в другую	Земли сельскохозяйственного назначения

2	
Условный номер образуемого земельного участка	:ЗУ2
Кадастровый номер земельных участков, из которых образуются земельные участки	Образование земельного участка из земель государственной и (или) муниципальной собственности
Площадь	71243

Инв. № подл.	Взам. инв. №	Подпись и дата	недвижимости)						Земли сельскохозяйственного назначения									
			Сведения об отнесении образуемого земельного участка к определенной категории земель (в том числе в случае, если земельный участок в связи с размещением линейного объекта подлежит отнесению к определенной категории земель в силу закона без необходимости принятия решения о переводе земельного участка из состава земель этой категории в другую) или сведения о необходимости перевода земельного участка из состава земель одной категории в другую															
			2															
			Условный номер образуемого земельного участка						:3У2									
			Кадастровый номер земельных участков, из которых образуются земельные участки						Образование земельного участка из земель государственной и (или) муниципальной собственности									
			Площадь						71243									
						546.10.22-ПМТ-1												Лист
																		6
Изм.	Кол.уч	Лист	№ док.	Подп.	Дата													



Инв. № подл.	Взам. инв. №	Подпись и дата	<table border="1"> <tr> <td></td><td></td><td></td><td></td><td></td><td></td> </tr> <tr> <td></td><td></td><td></td><td></td><td></td><td></td> </tr> <tr> <td>Изм.</td><td>Кол.уч</td><td>Лист</td><td>№ док.</td><td>Подп.</td><td>Дата</td> </tr> </table>																		Изм.	Кол.уч	Лист	№ док.	Подп.	Дата	Лист 7
			Изм.	Кол.уч	Лист	№ док.	Подп.	Дата																			
<table border="1"> <tr> <td colspan="6">3</td> </tr> <tr> <td colspan="6">Условный номер образуемого земельного участка или образуемой части земельного участка</td> </tr> <tr> <td colspan="6">Кадастровый номер земельных участков, из которых образуются земельные участки/части земельных участков</td> </tr> </table>						3						Условный номер образуемого земельного участка или образуемой части земельного участка						Кадастровый номер земельных участков, из которых образуются земельные участки/части земельных участков									
						3																					
						Условный номер образуемого земельного участка или образуемой части земельного участка																					
Кадастровый номер земельных участков, из которых образуются земельные участки/части земельных участков																											
Площадь																											
Способы образования						Образование путем раздела земельного участка с кадастровым номером 25:15:210102:35/ образование части земельного участка с кадастровым номером 25:15:210102:35																					
Сведения об отнесении (неотнесении) образуемых земельных участков/частей к территории общего пользования						Образуемый земельный участок или образуемая часть земельного участка не относится к территории общего пользования																					
Целевое назначение лесов, вид (виды) разрешенного использования лесного участка, количественные и качественные характеристики лесного участка, сведения о нахождении лесного						образуемый земельный участок или образуемая часть земельного участка не находится в границах																					

Способ образования	-
Сведения об отнесении (неотнесении) образуемых земельных участков к территории общего пользования	образуемый земельный участок не относится к территории общего пользования
Целевое назначение лесов, вид (виды) разрешенного использования лесного участка, количественные и качественные характеристики лесного участка, сведения о нахождении лесного участка в границах особо защитных участков лесов (в случае, если подготовка проекта межевания территории осуществляется в целях определения местоположения границ образуемых и (или) изменяемых лесных участков)	образуемый земельный участок не находится в границах лесных участков
Условные номера образуемых земельных участков, кадастровые номера или иные ранее присвоенные государственные учетные номера существующих земельных участков, в отношении которых предполагаются их резервирование и (или) изъятие для государственных или муниципальных нужд, их адреса или описание местоположения, перечень и адреса расположенных на таких земельных участках объектов недвижимого имущества (при наличии сведений о них в Едином государственном реестре недвижимости)	резервирование и (или) изъятие для государственных или муниципальных нужд земельных участков не предусматривается
Перечень кадастровых номеров существующих земельных участков, на которых линейный объект может быть размещен <u>на условиях сервитута</u> , публичного сервитута, их адреса или описание местоположения, перечень и адреса расположенных на таких земельных участках объектов недвижимого имущества (при наличии сведений о них в Едином государственном реестре недвижимости)	-
Сведения об отнесении образуемого земельного участка к определенной категории земель (в том числе в случае, если земельный участок в связи с размещением линейного объекта подлежит отнесению к определенной категории земель в силу закона без необходимости принятия решения о переводе земельного участка из состава земель этой категории в другую) или сведения о необходимости перевода земельного участка из состава земель одной категории в другую	земли населенных пунктов
3	
Условный номер образуемого земельного участка или образуемой части земельного участка	ИЗУ1/чзу1
Кадастровый номер земельных участков, из которых образуются земельные участки/части земельных участков	25:15:210102:35
Площадь	225
Способы образования	Образование путем раздела земельного участка с кадастровым номером 25:15:210102:35/ образование части земельного участка с кадастровым номером 25:15:210102:35
Сведения об отнесении (неотнесении) образуемых земельных участков/частей к территории общего пользования	Образуемый земельный участок или образуемая часть земельного участка не относится к территории общего пользования
Целевое назначение лесов, вид (виды) разрешенного использования лесного участка, количественные и качественные характеристики лесного участка, сведения о нахождении лесного	образуемый земельный участок или образуемая часть земельного участка не находится в границах



Изм.	Кол.уч	Лист	№ док.	Подп.	Дата	<div>Взам. инв. №</div> <div>Полисы и лата</div> <div>Инв. № подл.</div>	<div>546.10.22-ПМТ-1</div> <div>Лист</div> <div>8</div>

участка в границах особо защитных участков лесов (в случае, если подготовка проекта межевания территории осуществляется в целях определения местоположения границ образуемых и (или) изменяемых лесных участков)	лесных участков
Условные номера образуемых земельных участков, кадастровые номера или иные ранее присвоенные государственные учетные номера существующих земельных участков, в отношении которых предполагаются их резервирование и (или) изъятие для государственных или муниципальных нужд, их адреса или описание местоположения, перечень и адреса расположенных на таких земельных участках объектов недвижимого имущества (при наличии сведений о них в Едином государственном реестре недвижимости)	ИЗУ1 изъятие для государственных или муниципальных нужд земельных участков
Перечень кадастровых номеров существующих земельных участков, на которых линейный объект может быть размещен <u>на условиях сервитута</u> , публичного сервитута, их адреса или описание местоположения, перечень и адреса расположенных на таких земельных участках объектов недвижимого имущества (при наличии сведений о них в Едином государственном реестре недвижимости)	25:15:210102:35 установлено относительно ориентира, расположенного в границах участка. Ориентир здание склада. Почтовый адрес ориентира: край Приморский, р-н Пожарский, с. Верхний Перевал, ул. Сплавная, 10а
Сведения об отнесении образуемого земельного участка к определенной категории земель (в том числе в случае, если земельный участок в связи с размещением линейного объекта подлежит отнесению к определенной категории земель в силу закона без необходимости принятия решения о переводе земельного участка из состава земель этой категории в другую) или сведения о необходимости перевода земельного участка из состава земель одной категории в другую	земли населенных пунктов
4	
Условный номер образуемого земельного участка или образуемой части земельного участка	ИЗУ2/чзу2
Кадастровый номер земельных участков, из которых образуются земельные участки/части земельных участков	25:15:000000:6032
Площадь	136
Способ образования	Образование путем раздела земельного участка с кадастровым номером 25:15:000000:6032/ образование части земельного участка с кадастровым номером 25:15:000000:6032
Сведения об отнесении (неотнесении) образуемых земельных участков/частей к территории общего пользования	Образуемый земельный участок или образуемая часть земельного участка не относится к территории общего пользования
Целевое назначение лесов, вид (виды) разрешенного использования лесного участка, количественные и качественные характеристики лесного участка, сведения о нахождении лесного участка в границах особо защитных участков лесов (в случае, если подготовка проекта межевания территории осуществляется в целях определения местоположения границ образуемых и (или) изменяемых лесных участков)	образуемый земельный участок или образуемая часть земельного участка не находится в границах лесных участков
Условные номера образуемых земельных участков, кадастровые	ИЗУ2



Инв. № подл.	Взам. инв. №					Лист 9
	Попись и дата					
	Изм.					
	Кол.уч	Лист	№ док.	Подп.	Дата	

<p>номера или иные ранее присвоенные государственные учетные номера существующих земельных участков, в отношении которых предполагаются их резервирование и (или) изъятие для государственных или муниципальных нужд, их адреса или описание местоположения, перечень и адреса расположенных на таких земельных участках объектов недвижимого имущества (при наличии сведений о них в Едином государственном реестре недвижимости)</p>						<p>изъятие для государственных или муниципальных нужд земельных участков</p>					
<p>Перечень кадастровых номеров существующих земельных участков, на которых линейный объект может быть размещен <u>на условиях сервитута</u>, публичного сервитута, их адреса или описание местоположения, перечень и адреса расположенных на таких земельных участках объектов недвижимого имущества (при наличии сведений о них в Едином государственном реестре недвижимости)</p>						<p>25:15:000000:6032 установлено относительно ориентира, расположенного за пределами участка. Ориентир жилой дом. Участок находится примерно от ориентира по направлению на Участок находится примерно в 80 м, по направлению на запад от ориентира. Почтовый адрес ориентира: Приморский край, р-н Пожарский, с. Верхний Перевал, ул. Сплавная, д.4 ОКН 25:15:000000:6084</p>					
<p>Сведения об отнесении образуемого земельного участка к определенной категории земель (в том числе в случае, если земельный участок в связи с размещением линейного объекта подлежит отнесению к определенной категории земель в силу закона без необходимости принятия решения о переводе земельного участка из состава земель этой категории в другую) или сведения о необходимости перевода земельного участка из состава земель одной категории в другую</p>						<p>земли населенных пунктов</p>					
5											
Условный номер образуемого земельного участка или образуемой части земельного участка						ИЗУ3/чзу3					
Кадастровый номер земельных участков, из которых образуются земельные участки/части земельных участков						25:15:210102:367					
Площадь						258					
Способ образования						Образование путем раздела земельного участка с кадастровым номером 25:15:210102:367/ образование части земельного участка с кадастровым номером 25:15:210102:367					
Сведения об отнесении (неотнесении) образуемых земельных участков/частей к территории общего пользования						Образуемый земельный участок или образуемая часть земельного участка не относится к территории общего пользования					
Целевое назначение лесов, вид (виды) разрешенного использования лесного участка, количественные и качественные характеристики лесного участка, сведения о нахождении лесного участка в границах особо защитных участков лесов (в случае, если подготовка проекта межевания территории осуществляется в целях определения местоположения границ образуемых и						образуемый земельный участок или образуемая часть земельного участка не находится в границах лесных участков					



Инв. № подл.	Попись и дата	Взам. инв. №							25:15:210102:366	
			Сведения об отнесении (неотнесении) образуемых земельных участков/частей к территории общего пользования						Образуемый земельный участок или образуемая часть земельного участка не относится к территории общего пользования	
			Целевое назначение лесов, вид (виды) разрешенного использования лесного участка, количественные и качественные характеристики лесного участка, сведения о нахождении лесного участка в границах особо защитных участков лесов (в случае, если подготовка проекта межевания территории осуществляется в целях определения местоположения границ образуемых и (или) изменяемых лесных участков)						образуемый земельный участок или образуемая часть земельного участка не находится в границах лесных участков	
			Условные номера образуемых земельных участков, кадастровые номера или иные ранее присвоенные государственные учетные номера существующих земельных участков, в отношении						ИЗУ4 изъятие для государственных или муниципальных нужд	
									Лист	
546.10.22-ПМТ-1										
Изм.	Кол.уч	Лист	№ док.	Подп.	Дата					10

(или) изменяемых лесных участков)	
Условные номера образуемых земельных участков, кадастровые номера или иные ранее присвоенные государственные учетные номера существующих земельных участков, в отношении которых предполагаются их резервирование и (или) изъятие для государственных или муниципальных нужд, их адреса или описание местоположения, перечень и адреса расположенных на таких земельных участках объектов недвижимого имущества (при наличии сведений о них в Едином государственном реестре недвижимости)	ИЗУ3 изъятие для государственных или муниципальных нужд земельных участков
Перечень кадастровых номеров существующих земельных участков, на которых линейный объект может быть размещен <u>на условиях сервитута</u> , публичного сервитута, их адреса или описание местоположения, перечень и адреса расположенных на таких земельных участках объектов недвижимого имущества (при наличии сведений о них в Едином государственном реестре недвижимости)	25:15:210102:367 установлено относительно ориентира, расположенного в границах участка. Ориентир жилой дом. Почтовый адрес ориентира: край Приморский, р-н Пожарский, с. Верхний Перевал, ул. Набережная, дом 15 ОКН 25:15:210102:485
Сведения об отнесении образуемого земельного участка к определенной категории земель (в том числе в случае, если земельный участок в связи с размещением линейного объекта подлежит отнесению к определенной категории земель в силу закона без необходимости принятия решения о переводе земельного участка из состава земель этой категории в другую) или сведения о необходимости перевода земельного участка из состава земель одной категории в другую	земли населенных пунктов
6	
Условный номер образуемого земельного участка или образуемой части земельного участка	ИЗУ4/чзу4
Кадастровый номер земельных участков, из которых образуются земельные участки/части земельных участков	25:15:210102:366
Площадь	228
Способ образования	Образование путем раздела земельного участка с кадастровым номером 25:15:210102:366/ образование части земельного участка с кадастровым номером 25:15:210102:366
Сведения об отнесении (неотнесении) образуемых земельных участков/частей к территории общего пользования	Образуемый земельный участок или образуемая часть земельного участка не относится к территории общего пользования
Целевое назначение лесов, вид (виды) разрешенного использования лесного участка, количественные и качественные характеристики лесного участка, сведения о нахождении лесного участка в границах особо защитных участков лесов (в случае, если подготовка проекта межевания территории осуществляется в целях определения местоположения границ образуемых и (или) изменяемых лесных участков)	образуемый земельный участок или образуемая часть земельного участка не находится в границах лесных участков
Условные номера образуемых земельных участков, кадастровые номера или иные ранее присвоенные государственные учетные номера существующих земельных участков, в отношении	ИЗУ4 изъятие для государственных или муниципальных нужд

Инв. № подл.	Взам. инв. №	Полишь и дата					Лист 11
			Изм.	Кол.уч	Лист	№ док.	

которых предполагаются их резервирование и (или) изъятие для государственных или муниципальных нужд, их адреса или описание местоположения, перечень и адреса расположенных на таких земельных участках объектов недвижимого имущества (при наличии сведений о них в Едином государственном реестре недвижимости)	земельных участков
Перечень кадастровых номеров существующих земельных участков, на которых линейный объект может быть размещен <b>на условиях сервитута</b> , публичного сервитута, их адреса или описание местоположения, перечень и адреса расположенных на таких земельных участках объектов недвижимого имущества (при наличии сведений о них в Едином государственном реестре недвижимости)	25:15:210102:366 установлено относительно ориентира, расположенного в границах участка. Почтовый адрес ориентира: край Приморский, р-н Пожарский, с. Верхний Перевал, ул. Набережная, дом 17
Сведения об отнесении образуемого земельного участка к определенной категории земель (в том числе в случае, если земельный участок в связи с размещением линейного объекта подлежит отнесению к определенной категории земель в силу закона без необходимости принятия решения о переводе земельного участка из состава земель этой категории в другую) или сведения о необходимости перевода земельного участка из состава земель одной категории в другую	земли населенных пунктов
7	
Условный номер образуемого земельного участка или образуемой части земельного участка	ИЗУ5/чзу5
Кадастровый номер земельных участков, из которых образуются земельные участки/части земельных участков	25:15:210102:365
Площадь	219
Способ образования	Образование путем раздела земельного участка с кадастровым номером 25:15:210102:365/ образование части земельного участка с кадастровым номером 25:15:210102:365
Сведения об отнесении (неотнесении) образуемых земельных участков/частей к территории общего пользования	Образуемый земельный участок или образуемая часть земельного участка не относится к территории общего пользования
Целевое назначение лесов, вид (виды) разрешенного использования лесного участка, количественные и качественные характеристики лесного участка, сведения о нахождении лесного участка в границах особо защитных участков лесов (в случае, если подготовка проекта межевания территории осуществляется в целях определения местоположения границ образуемых и (или) изменяемых лесных участков)	образуемый земельный участок или образуемая часть земельного участка не находится в границах лесных участков
Условные номера образуемых земельных участков, кадастровые номера или иные ранее присвоенные государственные учетные номера существующих земельных участков, в отношении которых предполагаются их резервирование и (или) изъятие для государственных или муниципальных нужд, их адреса или описание местоположения, перечень и адреса расположенных на таких земельных участках объектов недвижимого имущества (при наличии сведений о них в Едином государственном реестре недвижимости)	ИЗУ5 изъятие для государственных или муниципальных нужд земельных участков



Инв. № подл.	Взам. инв. №					Лист
	Подпись и дата					
Изм.	Кол.уч	Лист	№ док.	Подп.	Дата	(или) изменяемых лесных участков)
						Условные номера образуемых земельных участков, кадастровые номера или иные ранее присвоенные государственные учетные номера существующих земельных участков, в отношении которых предполагаются их резервирование и (или) изъятие для государственных или муниципальных нужд, их адреса или описание местоположения, перечень и адреса расположенных на таких земельных участках объектов недвижимого имущества (при наличии сведений о них в Едином государственном реестре недвижимости)
						Перечень кадастровых номеров существующих земельных участков, на которых линейный объект может быть размещен <u>на условиях сервитута</u> , публичного сервитута, их адреса или описание местоположения, перечень и адреса расположенных на таких земельных участках объектов недвижимого имущества
						ИЗУ6 изъятие для государственных или муниципальных нужд земельных участков
						25:15:210102:364 установлено относительно ориентира, расположенного в границах участка. Почтовый адрес ориентира:
546.10.22-ПМТ-1						12

Перечень кадастровых номеров существующих земельных участков, на которых линейный объект может быть размещен <u>на условиях сервитута</u> , публичного сервитута, их адреса или описание местоположения, перечень и адреса расположенных на таких земельных участках объектов недвижимого имущества (при наличии сведений о них в Едином государственном реестре недвижимости)	25:15:210102:365 установлено относительно ориентира, расположенного в границах участка. Ориентир жилой дом. Почтовый адрес ориентира: край Приморский, р-н Пожарский, с. Верхний Перевал, ул. Набережная, дом 19
Сведения об отнесении образуемого земельного участка к определенной категории земель (в том числе в случае, если земельный участок в связи с размещением линейного объекта подлежит отнесению к определенной категории земель в силу закона без необходимости принятия решения о переводе земельного участка из состава земель этой категории в другую) или сведения о необходимости перевода земельного участка из состава земель одной категории в другую	земли населенных пунктов
8	
Условный номер образуемого земельного участка или образуемой части земельного участка	ИЗУ6/чзуб
Кадастровый номер земельных участков, из которых образуются земельные участки/части земельных участков	25:15:210102:364
Площадь	106
Способ образования	Образование путем раздела земельного участка с кадастровым номером 25:15:210102:364/ образование части земельного участка с кадастровым номером 25:15:210102:364
Сведения об отнесении (неотнесении) образуемых земельных участков/частей к территории общего пользования	Образуемый земельный участок или образуемая часть земельного участка не относится к территории общего пользования
Целевое назначение лесов, вид (виды) разрешенного использования лесного участка, количественные и качественные характеристики лесного участка, сведения о нахождении лесного участка в границах особо защитных участков лесов (в случае, если подготовка проекта межевания территории осуществляется в целях определения местоположения границ образуемых и (или) изменяемых лесных участков)	образуемый земельный участок или образуемая часть земельного участка не находится в границах лесных участков
Условные номера образуемых земельных участков, кадастровые номера или иные ранее присвоенные государственные учетные номера существующих земельных участков, в отношении которых предполагаются их резервирование и (или) изъятие для государственных или муниципальных нужд, их адреса или описание местоположения, перечень и адреса расположенных на таких земельных участках объектов недвижимого имущества (при наличии сведений о них в Едином государственном реестре недвижимости)	ИЗУ6 изъятие для государственных или муниципальных нужд земельных участков
Перечень кадастровых номеров существующих земельных участков, на которых линейный объект может быть размещен <u>на условиях сервитута</u> , публичного сервитута, их адреса или описание местоположения, перечень и адреса расположенных на таких земельных участках объектов недвижимого имущества	25:15:210102:364 установлено относительно ориентира, расположенного в границах участка. Почтовый адрес ориентира:

Инв. № подл.	Подпись и дата	Взам. инв. №	категории земель для резервирования (или) поземные для государственных или муниципальных нужд, их адреса или описание местоположения, перечень и адреса расположенных на таких земельных участках объектов недвижимого имущества (при наличии сведений о них в Едином государственном реестре недвижимости)								
			Перечень кадастровых номеров существующих земельных участков, на которых линейный объект может быть размещен <b><u>на условиях сервитута</u></b> , публично сервитута, их адреса или описание местоположения, перечень и адреса расположенных на таких земельных участках объектов недвижимого имущества (при наличии сведений о них в Едином государственном реестре недвижимости)						25:15:210102:364 установлено относительно ориентира, расположенного в границах участка. Почтовый адрес ориентира: край Приморский, р-н Пожарский, с. Верхний Перевал, ул. Набережная, дом 21		
			Сведения об отнесении образуемого земельного участка к определенной категории земель (в том числе в случае, если						земли населенных пунктов		
									Лист		
									546.10.22-ПМТ-1		
									13		
Изм.	Кол.уч	Лист	№ док.	Подп.	Дата						

(при наличии сведений о них в Едином государственном реестре недвижимости)	край Приморский, р-н Пожарский, с. Верхний Перевал, ул. Набережная, дом 21
Сведения об отнесении образуемого земельного участка к определенной категории земель (в том числе в случае, если земельный участок в связи с размещением линейного объекта подлежит отнесению к определенной категории земель в силу закона без необходимости принятия решения о переводе земельного участка из состава земель этой категории в другую) или сведения о необходимости перевода земельного участка из состава земель одной категории в другую	земли населенных пунктов
9	
Условный номер образуемого земельного участка или образуемой части земельного участка	ИЗУ7/чзу7
Кадастровый номер земельных участков, из которых образуются земельные участки/части земельных участков	25:15:210102:364
Площадь	207
Способ образования	Образование путем раздела земельного участка с кадастровым номером 25:15:210102:364/ образование части земельного участка с кадастровым номером 25:15:210102:364
Сведения об отнесении (неотнесении) образуемых земельных участков/частей к территории общего пользования	Образуемый земельный участок или образуемая часть земельного участка не относится к территории общего пользования
Целевое назначение лесов, вид (виды) разрешенного использования лесного участка, количественные и качественные характеристики лесного участка, сведения о нахождении лесного участка в границах особо защитных участков лесов (в случае, если подготовка проекта межевания территории осуществляется в целях определения местоположения границ образуемых и (или) изменяемых лесных участков)	образуемый земельный участок или образуемая часть земельного участка не находится в границах лесных участков
Условные номера образуемых земельных участков, кадастровые номера или иные ранее присвоенные государственные учетные номера существующих земельных участков, в отношении которых предполагаются их резервирование и (или) изъятие для государственных или муниципальных нужд, их адреса или описание местоположения, перечень и адреса расположенных на таких земельных участках объектов недвижимого имущества (при наличии сведений о них в Едином государственном реестре недвижимости)	ИЗУ7 изъятие для государственных или муниципальных нужд земельных участков
Перечень кадастровых номеров существующих земельных участков, на которых линейный объект может быть размещен <u>на условиях сервитута</u> , публичного сервитута, их адреса или описание местоположения, перечень и адреса расположенных на таких земельных участках объектов недвижимого имущества (при наличии сведений о них в Едином государственном реестре недвижимости)	25:15:210102:364 установлено относительно ориентира, расположенного в границах участка. Почтовый адрес ориентира: край Приморский, р-н Пожарский, с. Верхний Перевал, ул. Набережная, дом 21
Сведения об отнесении образуемого земельного участка к определенной категории земель (в том числе в случае, если	земли населенных пунктов



<div>Взам. инв. №</div> <div>Попись и дата</div> <div>Инв. № подл.</div>	<div> <div>земельный участок в связи с размещением линейного объекта подлежит отнесению к определенной категории земель в силу закона без необходимости принятия решения о переводе земельного участка из состава земель этой категории в другую) или сведения о необходимости перевода земельного участка из состава земель одной категории в другую</div> <div>10</div> <div> <div>Условный номер образуемого земельного участка или образуемой части земельного участка</div> <div>ИЗУ8/чзу8</div> </div> <div> <div>Кадастровый номер земельных участков, из которых образуются земельные участки/части земельных участков</div> <div>25:15:210102:363</div> </div> <div> <div>Площадь</div> <div>137</div> </div> <div> <div>Способ образования</div> <div>Образование путем раздела земельного участка с кадастровым номером 25:15:210102:363/ образование части земельного участка с кадастровым номером 25:15:210102:363</div> </div> <div> <div>Сведения об отнесении (неотнесении) образуемых земельных участков/частей к территории общего пользования</div> <div>Образуемый земельный участок или образуемая часть земельного участка не относится к территории общего пользования</div> </div> <div> <div>Целевое назначение лесов, вид (виды) разрешенного использования лесного участка, количественные и качественные характеристики лесного участка, сведения о нахождении лесного участка в границах особо защитных участков лесов (в случае, если подготовка проекта межевания территории осуществляется в целях определения местоположения границ образуемых и (или) изменяемых лесных участков)</div> <div>образуемый земельный участок или образуемая часть земельного участка не находится в границах лесных участков</div> </div> <div> <div>Условные номера образуемых земельных участков, кадастровые номера или иные ранее присвоенные государственные учетные номера существующих земельных участков, в отношении которых предполагаются их резервирование и (или) изъятие для государственных или муниципальных нужд, их адреса или описание местоположения, перечень и адреса расположенных на таких земельных участках объектов недвижимого имущества (при наличии сведений о них в Едином государственном реестре недвижимости)</div> <div> <div>ИЗУ8</div> <div>изъятие для государственных или муниципальных нужд земельных участков</div> </div> </div> <div> <div>Перечень кадастровых номеров существующих земельных участков, на которых линейный объект может быть размещен <u>на условиях сервитута</u>, публичного сервитута, их адреса или описание местоположения, перечень и адреса расположенных на таких земельных участках объектов недвижимого имущества (при наличии сведений о них в Едином государственном реестре недвижимости)</div> <div> <div>25:15:210102:363</div> <div>установлено относительно ориентира, расположенного в границах участка.</div> <div>Почтовый адрес ориентира: край Приморский, р-н Пожарский, с. Верхний Перевал, ул. Набережная, дом 23</div> </div> </div> <div> <div>Сведения об отнесении образуемого земельного участка к определенной категории земель (в том числе в случае, если земельный участок в связи с размещением линейного объекта подлежит отнесению к определенной категории земель в силу закона без необходимости принятия решения о переводе земельного участка из состава земель этой категории в другую) или сведения о необходимости перевода земельного участка из состава земель одной категории в другую</div> <div>земли населенных пунктов</div> </div> </div>						
	<div> <div>Изм.</div> <div>Кол.уч</div> <div>Лист</div> <div>№ док.</div> <div>Подп.</div> <div>Дата</div> </div> <div>546.10.22-ПМТ-1</div>						<div>Лист</div> <div>14</div>

Инв. № подл.	Взам. инв. №	Полисы и даты	11						Лист 15
			Условный номер образуемого земельного участка или образуемой части земельного участка						
			ИЗУ9/чзу9						
			Кадастровый номер земельных участков, из которых образуются земельные участки/части земельных участков						25:15:210102:362
			Площадь						102
			Способ образования						Образование путем раздела земельного участка с кадастровым номером 25:15:210102:362/ образование части земельного участка с кадастровым номером 25:15:210102:362
			Сведения об отнесении (неотнесении) образуемых земельных участков/частей к территории общего пользования						Образуемый земельный участок или образуемая часть земельного участка не относится к территории общего пользования
			Целевое назначение лесов, вид (виды) разрешенного использования лесного участка, количественные и качественные характеристики лесного участка, сведения о нахождении лесного участка в границах особо защитных участков лесов (в случае, если подготовка проекта межевания территории осуществляется в целях определения местоположения границ образуемых и (или) изменяемых лесных участков)						образуемый земельный участок или образуемая часть земельного участка не находится в границах лесных участков
			Условные номера образуемых земельных участков, кадастровые номера или иные ранее присвоенные государственные учетные номера существующих земельных участков, в отношении которых предполагаются их резервирование и (или) изъятие для государственных или муниципальных нужд, их адреса или описание местоположения, перечень и адреса расположенных на таких земельных участках объектов недвижимого имущества (при наличии сведений о них в Едином государственном реестре недвижимости)						ИЗУ9 изъятие для государственных или муниципальных нужд земельных участков
			Перечень кадастровых номеров существующих земельных участков, на которых линейный объект может быть размещен <u>на условиях сервитута</u> , публичного сервитута, их адреса или описание местоположения, перечень и адреса расположенных на таких земельных участках объектов недвижимого имущества (при наличии сведений о них в Едином государственном реестре недвижимости)						25:15:210102:362 установлено относительно ориентира, расположенного в границах участка. Почтовый адрес ориентира: край Приморский, р-н Пожарский, с. Верхний Перевал, ул. Набережная, дом 25
			Сведения об отнесении образуемого земельного участка к определенной категории земель (в том числе в случае, если земельный участок в связи с размещением линейного объекта подлежит отнесению к определенной категории земель в силу закона без необходимости принятия решения о переводе земельного участка из состава земель этой категории в другую) или сведения о необходимости перевода земельного участка из состава земель одной категории в другую						земли населенных пунктов
			12						Лист 15
			Условный номер образуемого земельного участка или образуемой части земельного участка						
			ИЗУ10/чзу10						
			Кадастровый номер земельных участков, из которых образуются земельные участки/части земельных участков						25:15:210102:360
			Площадь						270
Изм.	Кол.уч	Лист	№ док.	Подп.	Дата	546.10.22-ПМТ-1			



Инв. № подл.	Взам. инв. №	Подпись и дата	<table border="1"> <tr> <td colspan="2">Способ образования</td> <td colspan="4">Образование путем раздела земельного участка с кадастровым номером 25:15:210102:360/ образование части земельного участка с кадастровым номером 25:15:210102:360</td> </tr> <tr> <td colspan="2">Сведения об отнесении (неотнесении) образуемых земельных участков/частей к территории общего пользования</td> <td colspan="4">Образуемый земельный участок или образуемая часть земельного участка не относится к территории общего пользования</td> </tr> <tr> <td colspan="2">Целевое назначение лесов, вид (виды) разрешенного использования лесного участка, количественные и качественные характеристики лесного участка, сведения о нахождении лесного участка в границах особо защитных участков лесов (в случае, если подготовка проекта межевания территории осуществляется в целях определения местоположения границ образуемых и (или) изменяемых лесных участков)</td> <td colspan="4">образуемый земельный участок или образуемая часть земельного участка не находится в границах лесных участков</td> </tr> <tr> <td colspan="2">Условные номера образуемых земельных участков, кадастровые номера или иные ранее присвоенные государственные учетные номера существующих земельных участков, в отношении которых предполагаются их резервирование и (или) изъятие для государственных или муниципальных нужд, их адреса или описание местоположения, перечень и адреса расположенных на таких земельных участках объектов недвижимого имущества (при наличии сведений о них в Едином государственном реестре недвижимости)</td> <td colspan="4">ИЗУ10 изъятие для государственных или муниципальных нужд земельных участков</td> </tr> <tr> <td colspan="2">Перечень кадастровых номеров существующих земельных участков, на которых линейный объект может быть размещен <u>на условиях сервитута</u>, публичного сервитута, их адреса или описание местоположения, перечень и адреса расположенных на таких земельных участках объектов недвижимого имущества (при наличии сведений о них в Едином государственном реестре недвижимости)</td> <td colspan="4">25:15:210102:360 установлено относительно ориентира, расположенного в границах участка. Ориентир жилой дом. Почтовый адрес ориентира: Приморский край, р-н Пожарский, с. Верхний Перевал, ул.Набережная, д. 29</td> </tr> <tr> <td colspan="2">Сведения об отнесении образуемого земельного участка к определенной категории земель (в том числе в случае, если земельный участок в связи с размещением линейного объекта подлежит отнесению к определенной категории земель в силу закона без необходимости принятия решения о переводе земельного участка из состава земель этой категории в другую) или сведения о необходимости перевода земельного участка из состава земель одной категории в другую</td> <td colspan="4">земли населенных пунктов</td> </tr> <tr> <td colspan="2"></td> <td colspan="6">13</td> </tr> <tr> <td colspan="2">Условный номер образуемого земельного участка или образуемой части земельного участка</td> <td colspan="4">ИЗУ/чзу11</td> </tr> <tr> <td colspan="2">Кадастровый номер земельных участков, из которых образуются земельные участки/части земельных участков</td> <td colspan="4">25:15:210102:1</td> </tr> <tr> <td colspan="2">Площадь</td> <td colspan="4">111</td> </tr> <tr> <td colspan="2">Способ образования</td> <td colspan="4">-</td> </tr> <tr> <td colspan="2">Сведения об отнесении (неотнесении) образуемых земельных участков/частей к территории общего пользования</td> <td colspan="4">Образование путем раздела земельного участка с кадастровым номером 25:15:210102:1/ образование</td> </tr> </table>						Способ образования		Образование путем раздела земельного участка с кадастровым номером 25:15:210102:360/ образование части земельного участка с кадастровым номером 25:15:210102:360				Сведения об отнесении (неотнесении) образуемых земельных участков/частей к территории общего пользования		Образуемый земельный участок или образуемая часть земельного участка не относится к территории общего пользования				Целевое назначение лесов, вид (виды) разрешенного использования лесного участка, количественные и качественные характеристики лесного участка, сведения о нахождении лесного участка в границах особо защитных участков лесов (в случае, если подготовка проекта межевания территории осуществляется в целях определения местоположения границ образуемых и (или) изменяемых лесных участков)		образуемый земельный участок или образуемая часть земельного участка не находится в границах лесных участков				Условные номера образуемых земельных участков, кадастровые номера или иные ранее присвоенные государственные учетные номера существующих земельных участков, в отношении которых предполагаются их резервирование и (или) изъятие для государственных или муниципальных нужд, их адреса или описание местоположения, перечень и адреса расположенных на таких земельных участках объектов недвижимого имущества (при наличии сведений о них в Едином государственном реестре недвижимости)		ИЗУ10 изъятие для государственных или муниципальных нужд земельных участков				Перечень кадастровых номеров существующих земельных участков, на которых линейный объект может быть размещен <u>на условиях сервитута</u> , публичного сервитута, их адреса или описание местоположения, перечень и адреса расположенных на таких земельных участках объектов недвижимого имущества (при наличии сведений о них в Едином государственном реестре недвижимости)		25:15:210102:360 установлено относительно ориентира, расположенного в границах участка. Ориентир жилой дом. Почтовый адрес ориентира: Приморский край, р-н Пожарский, с. Верхний Перевал, ул.Набережная, д. 29				Сведения об отнесении образуемого земельного участка к определенной категории земель (в том числе в случае, если земельный участок в связи с размещением линейного объекта подлежит отнесению к определенной категории земель в силу закона без необходимости принятия решения о переводе земельного участка из состава земель этой категории в другую) или сведения о необходимости перевода земельного участка из состава земель одной категории в другую		земли населенных пунктов						13						Условный номер образуемого земельного участка или образуемой части земельного участка		ИЗУ/чзу11				Кадастровый номер земельных участков, из которых образуются земельные участки/части земельных участков		25:15:210102:1				Площадь		111				Способ образования		-				Сведения об отнесении (неотнесении) образуемых земельных участков/частей к территории общего пользования		Образование путем раздела земельного участка с кадастровым номером 25:15:210102:1/ образование				Лист
			Способ образования		Образование путем раздела земельного участка с кадастровым номером 25:15:210102:360/ образование части земельного участка с кадастровым номером 25:15:210102:360																																																																														
Сведения об отнесении (неотнесении) образуемых земельных участков/частей к территории общего пользования		Образуемый земельный участок или образуемая часть земельного участка не относится к территории общего пользования																																																																																	
Целевое назначение лесов, вид (виды) разрешенного использования лесного участка, количественные и качественные характеристики лесного участка, сведения о нахождении лесного участка в границах особо защитных участков лесов (в случае, если подготовка проекта межевания территории осуществляется в целях определения местоположения границ образуемых и (или) изменяемых лесных участков)		образуемый земельный участок или образуемая часть земельного участка не находится в границах лесных участков																																																																																	
Условные номера образуемых земельных участков, кадастровые номера или иные ранее присвоенные государственные учетные номера существующих земельных участков, в отношении которых предполагаются их резервирование и (или) изъятие для государственных или муниципальных нужд, их адреса или описание местоположения, перечень и адреса расположенных на таких земельных участках объектов недвижимого имущества (при наличии сведений о них в Едином государственном реестре недвижимости)		ИЗУ10 изъятие для государственных или муниципальных нужд земельных участков																																																																																	
Перечень кадастровых номеров существующих земельных участков, на которых линейный объект может быть размещен <u>на условиях сервитута</u> , публичного сервитута, их адреса или описание местоположения, перечень и адреса расположенных на таких земельных участках объектов недвижимого имущества (при наличии сведений о них в Едином государственном реестре недвижимости)		25:15:210102:360 установлено относительно ориентира, расположенного в границах участка. Ориентир жилой дом. Почтовый адрес ориентира: Приморский край, р-н Пожарский, с. Верхний Перевал, ул.Набережная, д. 29																																																																																	
Сведения об отнесении образуемого земельного участка к определенной категории земель (в том числе в случае, если земельный участок в связи с размещением линейного объекта подлежит отнесению к определенной категории земель в силу закона без необходимости принятия решения о переводе земельного участка из состава земель этой категории в другую) или сведения о необходимости перевода земельного участка из состава земель одной категории в другую		земли населенных пунктов																																																																																	
		13																																																																																	
Условный номер образуемого земельного участка или образуемой части земельного участка		ИЗУ/чзу11																																																																																	
Кадастровый номер земельных участков, из которых образуются земельные участки/части земельных участков		25:15:210102:1																																																																																	
Площадь		111																																																																																	
Способ образования		-																																																																																	
Сведения об отнесении (неотнесении) образуемых земельных участков/частей к территории общего пользования		Образование путем раздела земельного участка с кадастровым номером 25:15:210102:1/ образование																																																																																	
		546.10.22-ПМТ-1						16																																																																											
Изм.	Кол.уч	Лист	№ док.	Подп.	Дата																																																																														

Взам. инв. №	образуются земельные участки/части земельных участков							
	Площадь						142	
	Способ образования						Образование путем раздела земельного участка с кадастровым номером 25:15:210102:93/ образование части земельного участка с кадастровым номером 25:15:210102:93	
	Сведения об отнесении (неотнесении) образуемых земельных участков/частей к территории общего пользования						Образуемый земельный участок или образуемая часть земельного участка не относится к территории общего пользования	
	Целевое назначение лесов, вид (виды) разрешенного использования лесного участка, количественные и качественные						образуемый земельный участок или образуемая часть земельного	
Инв. № подл.							546.10.22-ПМТ-1	Лист
	Изм.	Кол.уч	Лист	№ док.	Подп.	Дата		
								17

	части земельного участка с кадастровым номером 25:15:210102:1
Целевое назначение лесов, вид (виды) разрешенного использования лесного участка, количественные и качественные характеристики лесного участка, сведения о нахождении лесного участка в границах особо защитных участков лесов (в случае, если подготовка проекта межевания территории осуществляется в целях определения местоположения границ образуемых и (или) изменяемых лесных участков)	Образуемый земельный участок или образуемая часть земельного участка не относится к территории общего пользования
Условные номера образуемых земельных участков, кадастровые номера или иные ранее присвоенные государственные учетные номера существующих земельных участков, в отношении которых предполагаются их резервирование и (или) изъятие для государственных или муниципальных нужд, их адреса или описание местоположения, перечень и адреса расположенных на таких земельных участках объектов недвижимого имущества (при наличии сведений о них в Едином государственном реестре недвижимости)	ИЗУ11 изъятие для государственных или муниципальных нужд земельных участков
Перечень кадастровых номеров существующих земельных участков, на которых линейный объект может быть размещен <u>на условиях сервитута</u> , публичного сервитута, их адреса или описание местоположения, перечень и адреса расположенных на таких земельных участках объектов недвижимого имущества (при наличии сведений о них в Едином государственном реестре недвижимости)	25:15:210102:1 установлено относительно ориентира, расположенного в границах участка. Почтовый адрес ориентира: край Приморский, р-н Пожарский, с. Верхний Перевал, ул. Набережная, дом 31 ОКН 25:15:210102:511
Сведения об отнесении образуемого земельного участка к определенной категории земель (в том числе в случае, если земельный участок в связи с размещением линейного объекта подлежит отнесению к определенной категории земель в силу закона без необходимости принятия решения о переводе земельного участка из состава земель этой категории в другую) или сведения о необходимости перевода земельного участка из состава земель одной категории в другую	земли населенных пунктов
14	
Условный номер образуемого земельного участка или образуемой части земельного участка	ИЗУ12/чзу12
Кадастровый номер земельных участков, из которых образуются земельные участки/части земельных участков	25:15:210102:93
Площадь	142
Способ образования	Образование путем раздела земельного участка с кадастровым номером 25:15:210102:93/ образование части земельного участка с кадастровым номером 25:15:210102:93
Сведения об отнесении (неотнесении) образуемых земельных участков/частей к территории общего пользования	Образуемый земельный участок или образуемая часть земельного участка не относится к территории общего пользования
Целевое назначение лесов, вид (виды) разрешенного использования лесного участка, количественные и качественные	образуемый земельный участок или образуемая часть земельного

546.10.22-ПМТ-1



Инв. № подл.	Подпись и дата	Взам. инв. №							части земельного участка с кадастровым номером 25:15:000000:35				
			Сведения об отнесении (неотнесении) образуемых земельных участков/частей к территории общего пользования						Образуемый земельный участок или образуемая часть земельного участка не относится к территории общего пользования				
			Целевое назначение лесов, вид (виды) разрешенного использования лесного участка, количественные и качественные характеристики лесного участка, сведения о нахождении лесного участка в границах особо защитных участков лесов (в случае, если подготовка проекта межевания территории осуществляется в целях определения местоположения границ образуемых и (или) изменяемых лесных участков)						образуемый земельный участок или образуемая часть земельного участка не находится в границах лесных участков				
			Условные номера образуемых земельных участков, кадастровые						ИЗУ13				
									546.10.22-ПМТ-1	Лист			
						Изм.	Кол.уч	Лист		№ док.	Подп.	Дата	

характеристики лесного участка, сведения о нахождении лесного участка в границах особо защитных участков лесов (в случае, если подготовка проекта межевания территории осуществляется в целях определения местоположения границ образуемых и (или) изменяемых лесных участков)	участка не находится в границах лесных участков
Условные номера образуемых земельных участков, кадастровые номера или иные ранее присвоенные государственные учетные номера существующих земельных участков, в отношении которых предполагаются их резервирование и (или) изъятие для государственных или муниципальных нужд, их адреса или описание местоположения, перечень и адреса расположенных на таких земельных участках объектов недвижимого имущества (при наличии сведений о них в Едином государственном реестре недвижимости)	ИЗУ12 изъятие для государственных или муниципальных нужд земельных участков
Перечень кадастровых номеров существующих земельных участков, на которых линейный объект может быть размещен <u>на условиях сервитута</u> , публичного сервитута, их адреса или описание местоположения, перечень и адреса расположенных на таких земельных участках объектов недвижимого имущества (при наличии сведений о них в Едином государственном реестре недвижимости)	25:15:210102:93 установлено относительно ориентира, расположенного в границах участка. Почтовый адрес ориентира: край Приморский, р-н Пожарский, с. Верхний Перевал, ул. Речная, дом 25/2
Сведения об отнесении образуемого земельного участка к определенной категории земель (в том числе в случае, если земельный участок в связи с размещением линейного объекта подлежит отнесению к определенной категории земель в силу закона без необходимости принятия решения о переводе земельного участка из состава земель этой категории в другую) или сведения о необходимости перевода земельного участка из состава земель одной категории в другую	земли населенных пунктов
15	
Условный номер образуемого земельного участка или образуемой части земельного участка	ИЗУ13/чзу13
Кадастровый номер земельных участков, из которых образуются земельные участки/части земельных участков	25:15:000000:35
Площадь	882
Способ образования	Образование путем раздела земельного участка с кадастровым номером 25:15:000000:35/ образование части земельного участка с кадастровым номером 25:15:000000:35
Сведения об отнесении (неотнесении) образуемых земельных участков/частей к территории общего пользования	Образуемый земельный участок или образуемая часть земельного участка не относится к территории общего пользования
Целевое назначение лесов, вид (виды) разрешенного использования лесного участка, количественные и качественные характеристики лесного участка, сведения о нахождении лесного участка в границах особо защитных участков лесов (в случае, если подготовка проекта межевания территории осуществляется в целях определения местоположения границ образуемых и (или) изменяемых лесных участков)	образуемый земельный участок или образуемая часть земельного участка не находится в границах лесных участков
Условные номера образуемых земельных участков, кадастровые	ИЗУ13

Изм. № подл.	Взам. инв. №					Исх. № подл.	Дата	Лист
	Подпись и дата							
Изм.	Кол.уч	Лист	№ док.	Подп.	Дата	546.10.22-ПМТ-1		19

	использования лесного участка, количественные и качественные характеристики лесного участка, сведения о нахождении лесного участка в границах особо защитных участков лесов (в случае, если подготовка проекта межевания территории осуществляется в целях определения местоположения границ образуемых и (или) изменяемых лесных участков)	эксплуатационные леса
	Условные номера образуемых земельных участков, кадастровые номера или иные ранее присвоенные государственные учетные номера существующих земельных участков, в отношении которых предполагаются их резервирование и (или) изъятие для государственных или муниципальных нужд, их адреса или описание местоположения, перечень и адреса расположенных на таких земельных участках объектов недвижимого имущества (при наличии сведений о них в Едином государственном реестре недвижимости)	резервирование и (или) изъятие для государственных или муниципальных нужд земельных участков не предусматривается

номера или иные ранее присвоенные государственные учетные номера существующих земельных участков, в отношении которых предполагаются их резервирование и (или) изъятие для государственных или муниципальных нужд, их адреса или описание местоположения, перечень и адреса расположенных на таких земельных участках объектов недвижимого имущества (при наличии сведений о них в Едином государственном реестре недвижимости)	изъятие для государственных или муниципальных нужд земельных участков
Перечень кадастровых номеров существующих земельных участков, на которых линейный объект может быть размещен <u>на условиях сервитута</u> , публичного сервитута, их адреса или описание местоположения, перечень и адреса расположенных на таких земельных участках объектов недвижимого имущества (при наличии сведений о них в Едином государственном реестре недвижимости)	25:15:000000:35 Приморский край, р-н Пожарский, с Верхний Перевал, ул Речная, 20а
Сведения об отнесении образуемого земельного участка к определенной категории земель (в том числе в случае, если земельный участок в связи с размещением линейного объекта подлежит отнесению к определенной категории земель в силу закона без необходимости принятия решения о переводе земельного участка из состава земель этой категории в другую) или сведения о необходимости перевода земельного участка из состава земель одной категории в другую	земли населенных пунктов
16	
Условный номер образуемого лесного участка или образуемой части лесного участка	ЛУ1
Кадастровый номер лесного участков, из которых образуются земельные участки/части лесного участков	25:15:000000:633
Площадь	650
Способ образования	Образование путем раздела лесного участка с кадастровым номером 25:15:000000:633/ образование части лесного участка с кадастровым номером 25:15:000000:633
Сведения об отнесении (неотнесении) образуемых земельных участков/частей к территории общего пользования	Образуемый земельный участок или образуемая часть земельного участка не относится к территории общего пользования
Целевое назначение лесов, вид (виды) разрешенного использования лесного участка, количественные и качественные характеристики лесного участка, сведения о нахождении лесного участка в границах особо защитных участков лесов (в случае, если подготовка проекта межевания территории осуществляется в целях определения местоположения границ образуемых и (или) изменяемых лесных участков)	Защитные леса, эксплуатационные леса
Условные номера образуемых земельных участков, кадастровые номера или иные ранее присвоенные государственные учетные номера существующих земельных участков, в отношении которых предполагаются их резервирование и (или) изъятие для государственных или муниципальных нужд, их адреса или описание местоположения, перечень и адреса расположенных на таких земельных участках объектов недвижимого имущества (при наличии сведений о них в Едином государственном реестре недвижимости)	резервирование и (или) изъятие для государственных или муниципальных нужд земельных участков не предусматривается



Перечень кадастровых номеров существующих земельных участков, на которых линейный объект может быть размещен <b>на условиях сервитута</b> , публичного сервитута, их адреса или описание местоположения, перечень и адреса расположенных на таких земельных участках объектов недвижимого имущества (при наличии сведений о них в Едином государственном реестре недвижимости)	25:15:000000:633
Сведения об отнесении образуемого земельного участка к определенной категории земель (в том числе в случае, если земельный участок в связи с размещением линейного объекта подлежит отнесению к определенной категории земель в силу закона без необходимости принятия решения о переводе земельного участка из состава земель этой категории в другую) или сведения о необходимости перевода земельного участка из состава земель одной категории в другую	Земли лесного фонда

## 2 Перечень координат характерных точек образуемых частей земельных участков

Условный номер земельного участка :ЗУ1		
Площадь земельного участка 27722 м²		
Обозначение характерных точек границ	Координаты, м	
	X	Y
1	2	3
(1)		
1	742638,85	2370595,58
2	742616,19	2370617,13
3	742610,23	2370623,35
4	742558,01	2370682,74
5	742536,63	2370710,41
6	742526,27	2370728,38
7	742519,38	2370745,87
8	742514,99	2370764,33
9	742512,23	2370787,61
10	742509,66	2370825,51
11	742503,34	2370904,30
12	742491,81	2370959,28
13	742477,63	2371046,65
14	742470,71	2371070,05
15	742461,79	2371092,70
16	742441,75	2371138,42
17	742428,01	2371179,31
18	742405,40	2371243,96
19	742400,92	2371265,27
20	742399,99	2371286,14
21	742401,84	2371352,99
22	742402,15	2371406,58
23	742399,08	2371435,34
24	742386,19	2371481,70
25	742366,77	2371546,96
26	742354,80	2371592,78
27	742318,19	2371685,15

Взам. инв. №	Инв. № подл.
Подпись и дата	

Изм.	Кол.уч	Лист	№ док.	Подп.	Дата	546.10.22-ПМТ-1	Лист
							20

Инв. № подл.	Подпись и дата					Взам. инв. №		
Инв. № подл.						65	742530,84	2370681,19
						66	742545,90	2370664,42
						67	742585,03	2370619,48
						68	742595,24	2370605,97
						69	742600,19	2370601,14
						70	742614,70	2370587,95
						71	742631,92	2370567,88
						1	742638,85	2370595,58
						(2)		
						72	742185,40	2371898,44
						73	742133,59	2371963,81
						74	742068,70	2372047,58
						75	742036,02	2372089,22
						76	742067,63	2372046,67
						77	742095,49	2372007,70
							546.10.22-ПМТ-1	
						21		
Изм.	Кол.уч	Лист	№ док.	Подп.	Дата			



1	2	3
78	742114,02	2371981,29
79	742126,96	2371963,15
80	742137,47	2371950,75
81	742150,56	2371935,43
82	742168,52	2371916,37
72	742185,40	2371898,44
(3)		
83	741952,37	2372220,68
84	741881,68	2372330,24
85	741879,91	2372339,47
86	741874,53	2372349,00
87	741870,01	2372358,60
88	741872,16	2372347,87
89	741878,70	2372325,39
90	741888,07	2372305,47
91	741899,50	2372288,39
92	741902,66	2372284,22
93	741945,95	2372228,09
83	741952,37	2372220,68
(4)		
94	742290,71	2374836,13
95	742346,04	2374887,34
96	742362,90	2374905,22
97	742362,30	2374894,53
98	742367,19	2374899,71
99	742365,96	2374915,63
100	742361,64	2374921,80
101	742337,35	2374895,10
94	742290,71	2374836,13

Условный номер земельного участка :ЗУ2

Площадь земельного участка 71243 м<sup>2</sup>

Обозначение характерных точек границ	Координаты, м	
	X	Y
1	2	3
1	742354,80	2371592,78
2	742327,97	2371695,50
3	742323,89	2371716,49
4	742316,34	2371749,59
5	742297,45	2371801,16
6	742296,24	2371803,90
7	742287,91	2371821,21
8	742281,88	2371828,77
9	742270,81	2371836,06
10	742248,17	2371863,13
11	742181,39	2371934,70
12	742151,15	2371965,98
13	742119,94	2372009,28
14	742090,32	2372052,54
15	742088,86	2372054,51
16	742034,78	2372132,05

Взам. инв. №
Полисы и эта
Инв. № подл.

Изм.	Кол.уч	Лист	№ док.	Подп.	Дата	546.10.22-ПМТ-1	Лист
							22

Инв. № полл.	Подпись и дата					Взам. инв. №	
	54					741819,83	2373137,24
	55					741818,78	2373140,82
	56					741815,87	2373146,23
	57					741812,62	2373151,62
	58					741809,33	2373151,70
	59					741795,21	2373169,02
	60					741793,97	2373190,08
	61					741794,81	2373190,19
	62					741793,18	2373205,75
	63					741792,96	2373207,68
	64					741790,77	2373217,42
	65					741792,32	2373230,49
	66					741793,53	2373236,58
	67					741799,96	2373250,82
	68					741805,57	2373275,95
						546.10.22-ПМТ-1	Лист
							23
Изм.	Кол.уч	Лист	№ док.	Подп.	Дата		

1	2	3
17	742006,05	2372175,02
18	741971,64	2372231,17
19	741946,16	2372267,04
20	741924,59	2372297,25
21	741922,36	2372300,23
22	741903,94	2372324,16
23	741893,72	2372350,84
24	741889,74	2372380,09
25	741872,32	2372458,13
26	741864,36	2372495,24
27	741857,13	2372524,73
28	741853,08	2372553,91
29	741851,61	2372581,54
30	741849,92	2372614,08
31	741847,18	2372642,52
32	741848,07	2372674,36
33	741846,87	2372702,24
34	741846,94	2372716,49
35	741848,72	2372731,87
36	741854,03	2372760,46
37	741853,12	2372776,03
38	741851,13	2372800,31
39	741844,75	2372807,38
40	741842,07	2372849,91
41	741843,24	2372891,54
42	741844,68	2372935,57
43	741842,50	2372983,16
44	741840,72	2373007,06
45	741840,41	2373010,02
46	741840,08	2373017,05
47	741833,38	2373048,65
48	741831,61	2373055,17
49	741828,09	2373068,71
50	741824,70	2373068,69
51	741817,39	2373095,77
52	741817,23	2373104,84
53	741820,01	2373122,14
54	741819,83	2373137,24
55	741818,78	2373140,82
56	741815,87	2373146,23
57	741812,62	2373151,62
58	741809,33	2373151,70
59	741795,21	2373169,02
60	741793,97	2373190,08
61	741794,81	2373190,19
62	741793,18	2373205,75
63	741792,96	2373207,68
64	741790,77	2373217,42
65	741792,32	2373230,49
66	741793,53	2373236,58
67	741799,96	2373250,82
68	741805,57	2373275,95



Инв. № подл.	Попись и дата					Взам. инв. №	
106 107 108 109 110 111 112 113 114 115 116 117 118 119 120						741873,27	2373744,03
						741881,91	2373766,37
						741883,88	2373772,86
						741885,85	2373772,35
						741890,81	2373789,60
						741895,67	2373810,14
						741894,18	2373816,74
						741898,42	2373825,45
						741898,95	2373826,88
						741900,92	2373832,08
						741898,06	2373833,09
						741900,89	2373843,84
						741904,96	2373858,84
					741906,02	2373861,53	
					741907,61	2373865,36	
						546.10.22-ПМТ-1	Лист
							24
Изм.	Кол.уч	Лист	№ док.	Подп.	Дата		

1	2	3
69	741810,88	2373296,95
70	741811,56	2373299,65
71	741817,09	2373322,50
72	741819,69	2373345,61
73	741823,76	2373365,78
74	741821,23	2373370,23
75	741818,12	2373382,61
76	741817,09	2373391,03
77	741816,05	2373400,62
78	741814,35	2373402,83
79	741813,83	2373419,21
80	741816,17	2373423,09
81	741816,36	2373433,00
82	741826,26	2373470,47
83	741840,11	2373506,48
84	741849,46	2373523,38
85	741848,18	2373548,00
86	741847,72	2373551,33
87	741848,56	2373559,71
88	741848,59	2373577,01
89	741847,39	2373593,49
90	741848,01	2373605,14
91	741849,81	2373619,29
92	741850,66	2373625,17
93	741849,60	2373625,43
94	741851,95	2373635,10
95	741853,03	2373639,26
96	741853,82	2373644,90
97	741854,66	2373649,83
98	741856,67	2373665,05
99	741859,08	2373680,40
100	741861,87	2373693,44
101	741864,10	2373702,90
102	741864,90	2373702,64
103	741868,84	2373723,02
104	741869,97	2373722,86
105	741871,64	2373737,27
106	741873,27	2373744,03
107	741881,91	2373766,37
108	741883,88	2373772,86
109	741885,85	2373772,35
110	741890,81	2373789,60
111	741895,67	2373810,14
112	741894,18	2373816,74
113	741898,42	2373825,45
114	741898,95	2373826,88
115	741900,92	2373832,08
116	741898,06	2373833,09
117	741900,89	2373843,84
118	741904,96	2373858,84
119	741906,02	2373861,53
120	741907,61	2373865,36

Инв. № полл.	Полисы и лота					Взам. инв. №		
						158	742030,61	2374219,60
						159	742034,73	2374234,33
						160	742037,72	2374241,18
						161	742045,27	2374260,38
						162	742052,08	2374277,42
						163	742060,44	2374305,09
						164	742071,33	2374330,36
						165	742103,97	2374404,32
						166	742135,23	2374474,87
						167	742141,67	2374487,94
						168	742154,38	2374510,63
						169	742169,36	2374545,91
						170	742175,28	2374565,23
						171	742180,30	2374584,27
						172	742187,20	2374602,17
						546.10.22-ПМТ-1		Лист
								25
Изм.	Кол.уч	Лист	№ док.	Подп.	Дата			

1	2	3
121	741910,22	2373874,37
122	741911,21	2373879,20
123	741916,52	2373898,33
124	741923,31	2373914,46
125	741923,81	2373914,80
126	741928,47	2373927,54
127	741931,71	2373936,64
128	741936,33	2373949,46
129	741937,31	2373953,67
130	741944,00	2373970,30
131	741947,58	2373980,40
132	741948,44	2373982,67
133	741950,86	2373988,18
134	741956,12	2374004,16
135	741960,90	2374002,65
136	741963,97	2374010,54
137	741974,30	2374039,02
138	741970,63	2374040,29
139	741974,70	2374049,56
140	741975,98	2374052,67
141	741975,85	2374055,81
142	741976,25	2374057,96
143	741978,71	2374065,36
144	741979,26	2374066,83
145	741982,87	2374073,75
146	741996,54	2374101,09
147	741999,79	2374108,01
148	742004,89	2374121,00
149	742014,86	2374142,04
150	742015,98	2374144,40
151	742016,51	2374145,41
152	742019,07	2374155,39
153	742021,83	2374158,63
154	742024,31	2374166,94
155	742027,20	2374181,61
156	742028,63	2374189,91
157	742028,08	2374206,49
158	742030,61	2374219,60
159	742034,73	2374234,33
160	742037,72	2374241,18
161	742045,27	2374260,38
162	742052,08	2374277,42
163	742060,44	2374305,09
164	742071,33	2374330,36
165	742103,97	2374404,32
166	742135,23	2374474,87
167	742141,67	2374487,94
168	742154,38	2374510,63
169	742169,36	2374545,91
170	742175,28	2374565,23
171	742180,30	2374584,27
172	742187,20	2374602,17



Инв. № полл.	Подпись и дата					Взам. инв. №	
	210					741996,80	2374166,72
	211					741917,15	2373942,29
	212					741905,65	2373914,20
	213					741900,43	2373895,67
	214					741890,45	2373860,24
	215					741886,77	2373844,19
	216					741879,29	2373815,46
	217					741869,75	2373762,66
	218					741863,54	2373738,80
	219					741849,92	2373670,28
	220					741840,43	2373639,97
	221					741837,83	2373634,26
	222					741833,50	2373620,65
	223					741831,39	2373606,78
	224					741822,24	2373544,75

1	2	3
173	742196,70	2374617,95
174	742208,83	2374633,36
175	742221,41	2374665,42
176	742229,90	2374679,55
177	742243,41	2374688,52
178	742239,93	2374689,45
179	742246,76	2374699,95
180	742249,04	2374700,55
181	742259,49	2374716,03
182	742263,51	2374717,58
183	742268,63	2374716,41
184	742272,07	2374725,29
185	742269,75	2374726,57
186	742269,93	2374734,33
187	742285,86	2374772,58
188	742301,14	2374815,49
189	742302,73	2374820,19
190	742308,02	2374830,69
191	742315,62	2374842,58
192	742334,86	2374866,84
193	742353,63	2374892,55
194	742362,90	2374905,09
195	742346,04	2374887,34
196	742290,71	2374836,13
197	742250,04	2374731,55
198	742233,60	2374712,24
199	742218,15	2374694,05
200	742216,99	2374692,69
201	742189,15	2374643,30
202	742158,52	2374583,62
203	742133,47	2374528,54
204	742103,93	2374463,78
205	742088,38	2374429,98
206	742075,00	2374400,83
207	742055,39	2374352,65
208	742018,10	2374260,90
209	742004,55	2374194,56
210	741996,80	2374166,72
211	741917,15	2373942,29
212	741905,65	2373914,20
213	741900,43	2373895,67
214	741890,45	2373860,24
215	741886,77	2373844,19
216	741879,29	2373815,46
217	741869,75	2373762,66
218	741863,54	2373738,80
219	741849,92	2373670,28
220	741840,43	2373639,97
221	741837,83	2373634,26
222	741833,50	2373620,65
223	741831,39	2373606,78
224	741822,24	2373544,75

Инв. № полл.	Полисы и дата					Взам. инв. №		
	262					741727,91	2372944,35	
	263					741731,88	2372940,94	
	264					741742,86	2372940,28	
	265					741765,43	2372954,24	
	266					741793,02	2372968,17	
	267					741816,04	2372986,85	
	268					741821,15	2372982,71	
	269					741820,25	2372965,08	
	270					741818,82	2372936,83	
	271					741818,45	2372893,28	
	272					741818,70	2372848,50	
	273					741822,95	2372804,38	
	274					741827,17	2372782,64	
	275					741829,81	2372761,58	
	276					741825,22	2372718,15	
						546.10.22-ПМТ-1		Лист
								27
Изм.	Кол.уч	Лист	№ док.	Подп.	Дата			

1	2	3
225	741814,80	2373508,05
226	741804,09	2373455,18
227	741793,16	2373399,11
228	741795,39	2373394,79
229	741795,47	2373384,15
230	741797,81	2373363,66
231	741798,98	2373355,69
232	741798,57	2373336,71
233	741795,46	2373317,83
234	741789,80	2373295,62
235	741784,73	2373280,26
236	741782,69	2373270,07
237	741776,72	2373240,36
238	741774,15	2373224,19
239	741772,11	2373211,18
240	741772,10	2373201,55
241	741770,22	2373188,54
242	741774,53	2373187,21
243	741776,15	2373176,35
244	741778,20	2373168,61
245	741781,99	2373161,56
246	741799,25	2373139,60
247	741801,37	2373135,56
248	741804,78	2373126,19
249	741804,67	2373116,93
250	741802,36	2373106,12
251	741802,36	2373094,07
252	741806,03	2373071,73
253	741812,75	2373050,07
254	741813,33	2373048,44
255	741817,34	2373031,72
256	741818,30	2373022,59
257	741814,33	2373011,77
258	741786,62	2372986,02
259	741758,75	2372968,76
260	741742,22	2372961,71
261	741733,55	2372956,13
262	741727,91	2372944,35
263	741731,88	2372940,94
264	741742,86	2372940,28
265	741765,43	2372954,24
266	741793,02	2372968,17
267	741816,04	2372986,85
268	741821,15	2372982,71
269	741820,25	2372965,08
270	741818,82	2372936,83
271	741818,45	2372893,28
272	741818,70	2372848,50
273	741822,95	2372804,38
274	741827,17	2372782,64
275	741829,81	2372761,58
276	741825,22	2372718,15

1	2	3
277	741825,30	2372689,56
278	741825,64	2372629,52
279	741829,03	2372607,83
280	741829,24	2372585,98
281	741829,69	2372581,18
282	741832,74	2372541,51
283	741841,17	2372498,56
284	741849,89	2372453,98
285	741864,24	2372387,35
286	741870,01	2372358,60
287	741874,53	2372349,00
288	741879,91	2372339,47
289	741881,68	2372330,24
290	741952,37	2372220,68
291	742036,02	2372089,22
292	742068,70	2372047,58
293	742133,59	2371963,81
294	742185,40	2371898,44
295	742189,19	2371894,52
296	742205,66	2371877,13
297	742243,85	2371833,57
298	742248,43	2371827,94
299	742256,80	2371816,75
300	742264,42	2371808,46
301	742266,36	2371806,18
302	742273,24	2371797,16
303	742279,53	2371793,46
304	742292,11	2371788,39
305	742302,82	2371753,43
306	742314,32	2371706,94
307	742318,19	2371685,15
1	742354,80	2371592,78

Условный номер образуемого земельного участка или части земельного участка ИЗУ1/чзу1

Площадь части земельного участка 225 м²

Обозначение характерных точек границ	Координаты, м	
	X	Y
1	2	3
1	741828,09	2373068,71
2	741821,04	2373095,60
3	741822,75	2373117,62
4	741822,41	2373129,22
5	741819,83	2373137,24
6	741820,01	2373122,14
7	741817,23	2373104,84
8	741817,39	2373095,77
9	741824,70	2373068,69
1	741828,09	2373068,71

Условный номер образуемого земельного участка или части земельного участка ИЗУ2/чзу2

Площадь части земельного участка 136 м²

Обозначение характерных точек границ	Координаты, м	
	X	Y



1	2	3
1	741812,62	2373151,62
2	741797,85	2373175,12
3	741795,59	2373182,76
4	741794,62	2373190,16
5	741793,97	2373190,13
6	741795,21	2373169,02
7	741809,33	2373151,70
1	741812,62	2373151,62

Условный номер образуемого земельного участка или части земельного участка ИЗУ3/чзу3

Площадь части земельного участка 258 м<sup>2</sup>

Обозначение характерных точек границ	Координаты, м	
	X	Y
1	2	3
1	741850,59	2373625,19
2	741851,02	2373627,53
3	741857,26	2373649,38
4	741857,06	2373649,44
5	741862,21	2373670,42
6	741865,57	2373690,14
7	741868,38	2373701,24
8	741866,22	2373701,93
9	741864,90	2373702,64
10	741864,10	2373702,90
10	741859,08	2373680,40
12	741856,56	2373664,23
13	741854,62	2373649,83
14	741853,03	2373639,26
15	741849,61	2373625,49
1	741850,59	2373625,19

Условный номер образуемого земельного участка или части земельного участка ИЗУ4/чзу4

Площадь части земельного участка 228 м<sup>2</sup>

Обозначение характерных точек границ	Координаты, м	
	X	Y
1	2	3
1	741875,47	2373727,74
2	741874,23	2373734,06
3	741885,84	2373772,36
4	741884,20	2373772,78
5	741883,89	2373772,88
6	741881,91	2373766,37
7	741873,27	2373744,03
8	741871,64	2373737,27
9	741869,97	2373722,86
10	741868,84	2373723,02
10	741864,94	2373702,63
12	741866,22	2373701,93
13	741868,38	2373701,24
14	741868,73	2373702,59
15	741869,84	2373712,89
16	741871,94	2373722,58
1	741875,47	2373727,74

Взам. инв. №	Инв. № подл.
Подпись и дата	

						546.10.22-ПМТ-1	Лист
Изм.	Кол.уч	Лист	№ док.	Подп.	Дата		29

Условный номер образуемого земельного участка или части земельного участка ИЗУ5/чзу5		
Площадь части земельного участка 219 м <sup>2</sup>		
Обозначение характерных точек границ	Координаты, м	
	X	Y
1	2	3
1	741900,90	2373832,02
2	741898,55	2373825,47
3	741894,18	2373816,74
4	741895,67	2373810,14
5	741896,83	2373817,85
6	741915,62	2373877,96
7	741911,20	2373879,17
8	741910,22	2373874,37
9	741907,61	2373865,36
10	741904,84	2373858,73
10	741898,06	2373833,09
1	741900,90	2373832,02

Условный номер образуемого земельного участка или части земельного участка ИЗУ6/чзу6		
Площадь земельного участка 106 м <sup>2</sup>		
Обозначение характерных точек границ	Координаты, м	
	X	Y
1	2	3
1	741915,62	2373877,96
2	741922,01	2373898,74
3	741917,30	2373900,28
4	741916,52	2373898,33
5	741911,20	2373879,17
1	741915,62	2373877,96

Условный номер образуемого земельного участка или части земельного участка ИЗУ7/чзу7		
Площадь части земельного участка 207 м <sup>2</sup>		
Обозначение характерных точек границ	Координаты, м	
	X	Y
1	2	3
1	741930,31	2373920,37
2	741939,75	2373948,18
3	741936,33	2373949,46
4	741923,81	2373914,80
5	741923,31	2373914,46
6	741917,33	2373900,27
7	741922,01	2373898,74
8	741927,24	2373915,54
1	741930,31	2373920,37

Условный номер образуемого земельного участка или части земельного участка ИЗУ8/чзу8		
Площадь части земельного участка 137 м <sup>2</sup>		
Обозначение характерных точек границ	Координаты, м	
	X	Y
1	2	3
1	741946,35	2373966,53
2	741952,41	2373981,16
3	741948,44	2373982,67
4	741944,00	2373970,30
5	741937,31	2373953,67

1	2	3
6	741936,33	2373949,46
7	741939,75	2373948,18
1	741946,35	2373966,53

Условный номер образуемого земельного участка или части земельного участка ИЗУ9/чзу9

Площадь земельного участка 102 м<sup>2</sup>

Обозначение характерных точек границ	Координаты, м	
	X	Y
1	2	3
1	741952,41	2373981,16
2	741960,90	2374002,65
3	741956,13	2374004,22
4	741950,86	2373988,18
5	741948,44	2373982,67
1	741952,41	2373981,16

Условный номер образуемого земельного участка или части земельного участка ИЗУ10/чзу10

Площадь части земельного участка 270 м<sup>2</sup>

Обозначение характерных точек границ	Координаты, м	
	X	Y
1	2	3
1	741983,73	2374064,59
2	741999,54	2374099,85
3	741996,54	2374101,09
4	741979,26	2374066,83
5	741976,25	2374057,96
6	741975,85	2374055,81
7	741975,98	2374052,67
8	741970,63	2374040,29
9	741974,30	2374039,02
1	741983,73	2374064,59

Условный номер образуемого земельного участка или части земельного участка ИЗУ11/чзу11

Площадь части земельного участка 111 м<sup>2</sup>

Обозначение характерных точек границ	Координаты, м	
	X	Y
1	2	3
1	742002,93	2374108,29
2	742014,30	2374136,98
3	742016,45	2374145,30
4	742004,89	2374121,00
5	741999,79	2374108,01
6	741996,54	2374101,09
7	741999,54	2374099,85
1	742002,93	2374108,29

Условный номер образуемого земельного участка или части земельного участка ИЗУ12/чзу12

Площадь части земельного участка 142 м<sup>2</sup>

Обозначение характерных точек границ	Координаты, м	
	X	Y
1	2	3
1	742255,60	2374703,49
2	742261,96	2374711,98
3	742267,77	2374714,16
4	742268,63	2374716,41

Взам. инв. №	Инв. № тожд.
Подпись и дата	

Изм.	Кол.уч	Лист	№ док.	Подп.	Дата	546.10.22-ПМТ-1	Лист
							31



1	2	3
5	742263,51	2374717,58
6	742259,49	2374716,03
7	742249,04	2374700,55
8	742246,76	2374699,95
9	742239,93	2374689,45
10	742243,41	2374688,52
10	742248,30	2374696,56
1	742255,60	2374703,49

**Условный номер образуемого земельного участка или части земельного участка ИЗУ13/чзу13**

**Площадь части земельного участка 882 м<sup>2</sup>**

Обозначение характерных точек границ	Координаты, м	
	X	Y
1	2	3
1	742306,82	2374817,99
2	742316,70	2374835,07
3	742329,83	2374853,62
4	742348,82	2374876,73
5	742361,21	2374893,07
6	742362,49	2374895,07
7	742362,90	2374905,22
8	742335,15	2374867,21
9	742315,42	2374842,27
10	742308,02	2374830,69
10	742302,73	2374820,19
12	742285,86	2374772,58
13	742269,93	2374734,33
14	742269,75	2374726,57
15	742272,07	2374725,29
16	742276,04	2374735,71
17	742278,12	2374742,88
18	742283,36	2374757,49
19	742289,62	2374772,23
20	742296,44	2374793,12
1	742306,82	2374817,99

**Условный номер лесного участка или части лесного участка ЛУ1**

**Площадь лесного участка 650 м<sup>2</sup>**

Обозначение характерных точек границ	Координаты, м	
	X	Y
1	2	3
1	741849,92	2373670,28
2	741863,54	2373738,80
3	741869,93	2373763,35
4	741879,29	2373815,46
5	741869,36	2373777,05
6	741836,74	2373638,91
7	741837,83	2373634,26
8	741840,43	2373639,97
1	741849,92	2373670,28

Взам. инв. №  
Полисы и лата  
Инв. № поли.

						546.10.22-ПМТ-1	Лист
Изм.	Кол.уч	Лист	№ док.	Подп.	Дата		32

**3 Сведения о границах территории, применительно к которой осуществляется подготовка проекта межевания, содержащие перечень координат характерных точек таких границ в системе координат, используемой для ведения Единого государственного реестра недвижимости**

Территория, в отношении которой осуществляется подготовка проекта межевания относится к категории земель - земли населенных пунктов, земли сельскохозяйственного назначения, земли лесного фонда (согласно Земельному кодексу РФ).

Перечень координат характерных точек границ территории, применительно к которой осуществляется подготовка проекта межевания в системе координат МСК-25

Обозначение характерных точек границ	Координаты, м	
	X	Y
1	2	3
1	742644,85	2370589,67
2	742616,19	2370617,13
3	742610,23	2370623,35
4	742558,01	2370682,74
5	742536,63	2370710,41
6	742526,27	2370728,38
7	742519,38	2370745,87
8	742514,99	2370764,33
9	742512,23	2370787,61
10	742509,66	2370825,51
11	742503,34	2370904,30
12	742491,81	2370959,28
13	742477,63	2371046,65
14	742470,71	2371070,05
15	742461,79	2371092,70
16	742441,75	2371138,42
17	742428,01	2371179,31
18	742405,40	2371243,96
19	742400,92	2371265,27
20	742399,99	2371286,14
21	742401,84	2371352,99
22	742402,22	2371406,17
23	742399,08	2371435,34
24	742386,19	2371481,70
25	742366,77	2371546,96
26	742327,97	2371695,50
27	742323,89	2371716,49
28	742316,34	2371749,59
29	742297,45	2371801,16
30	742296,24	2371803,90
31	742287,91	2371821,21
32	742281,88	2371828,77
33	742270,81	2371836,06
34	742248,17	2371863,13
35	742181,39	2371934,70
36	742151,15	2371965,98
37	742119,94	2372009,28
38	742090,32	2372052,54

Взам. инв. №	Инв. № подл.
Подпись и дата	

Изм.	Кол.уч	Лист	№ док.	Подп.	Дата	546.10.22-ПМТ-1	Лист
							33

Инв. № подл.	Взам. инв. №					Лист	
	Подпись и дата						
76 77 78 79 80 81 82 83 84 85 86 87 88 89 90						741818,78	2373140,82
						741815,87	2373146,23
						741810,13	2373155,71
						741797,85	2373175,12
						741795,59	2373182,76
						741793,18	2373205,75
						741794,49	2373212,88
						741797,28	2373229,87
						741798,56	2373244,48
						741804,97	2373273,54
						741805,57	2373275,95
						741810,88	2373296,95
						741811,56	2373299,65
						741817,09	2373322,50
						741819,69	2373345,61
						546.10.22-ПМТ-1	
Изм.	Кол.уч	Лист	№ док.	Подп.	Дата		34

1	2	3
39	742088,86	2372054,51
40	742034,78	2372132,05
41	742006,05	2372175,02
42	741971,64	2372231,17
43	741946,16	2372267,04
44	741924,59	2372297,25
45	741922,36	2372300,23
46	741903,94	2372324,16
47	741893,72	2372350,84
48	741889,74	2372380,09
49	741872,32	2372458,13
50	741864,36	2372495,24
51	741857,13	2372524,73
52	741853,08	2372553,91
53	741851,61	2372581,54
54	741849,92	2372614,08
55	741847,18	2372642,52
56	741848,07	2372674,36
57	741846,87	2372702,24
58	741846,94	2372716,49
59	741848,72	2372731,87
60	741854,03	2372760,46
61	741853,12	2372776,03
62	741851,13	2372800,31
63	741844,75	2372807,38
64	741842,07	2372849,91
65	741843,24	2372891,54
66	741844,68	2372935,57
67	741842,50	2372983,16
68	741840,72	2373007,06
69	741840,41	2373010,02
70	741840,08	2373017,05
71	741833,38	2373048,65
72	741831,61	2373055,17
73	741821,04	2373095,60
74	741822,75	2373117,62
75	741822,41	2373129,22
76	741818,78	2373140,82
77	741815,87	2373146,23
78	741810,13	2373155,71
79	741797,85	2373175,12
80	741795,59	2373182,76
81	741793,18	2373205,75
82	741794,49	2373212,88
83	741797,28	2373229,87
84	741798,56	2373244,48
85	741804,97	2373273,54
86	741805,57	2373275,95
87	741810,88	2373296,95
88	741811,56	2373299,65
89	741817,09	2373322,50
90	741819,69	2373345,61



Инв. № полл.	Полисы и даты					Взам. инв. №		
						128	741954,52	2373986,24
						129	741963,97	2374010,54
						130	741979,64	2374053,73
						131	741983,69	2374064,52
						132	741987,37	2374071,56
						133	741999,54	2374099,85
						134	742005,59	2374114,90
						135	742011,28	2374129,30
						136	742014,30	2374136,98
						137	742019,07	2374155,39
						138	742021,83	2374158,63
						139	742024,31	2374166,94
						140	742027,20	2374181,61
						141	742028,63	2374189,91
						142	742028,08	2374206,49
</								

1	2	3
91	741823,76	2373365,78
92	741821,23	2373370,23
93	741818,12	2373382,61
94	741817,09	2373391,03
95	741816,05	2373400,62
96	741814,35	2373402,83
97	741813,83	2373419,21
98	741816,17	2373423,09
99	741816,36	2373433,00
100	741826,26	2373470,47
101	741840,11	2373506,48
102	741849,46	2373523,38
103	741848,18	2373548,00
104	741847,72	2373551,33
105	741848,56	2373559,71
106	741848,59	2373577,01
107	741847,39	2373593,49
108	741848,01	2373605,14
109	741849,81	2373619,29
110	741851,02	2373627,53
111	741857,27	2373649,41
112	741857,06	2373649,44
113	741862,21	2373670,42
114	741865,69	2373690,86
115	741868,73	2373702,59
116	741869,84	2373712,89
117	741871,94	2373722,58
118	741875,47	2373727,74
119	741874,23	2373734,06
120	741886,49	2373774,50
121	741890,81	2373789,60
122	741895,67	2373810,14
123	741896,83	2373817,85
124	741927,24	2373915,54
125	741930,31	2373920,37
126	741936,35	2373938,73
127	741946,35	2373966,53
128	741954,52	2373986,24
129	741963,97	2374010,54
130	741979,64	2374053,73
131	741983,69	2374064,52
132	741987,37	2374071,56
133	741999,54	2374099,85
134	742005,59	2374114,90
135	742011,28	2374129,30
136	742014,30	2374136,98
137	742019,07	2374155,39
138	742021,83	2374158,63
139	742024,31	2374166,94
140	742027,20	2374181,61
141	742028,63	2374189,91
142	742028,08	2374206,49

Инв. № полл.	Полиция и дата					Взам. инв. №	
180						742367,19	2374899,71
						742365,96	2374915,63
						742361,64	2374921,80
						742337,35	2374895,10
						742290,71	2374836,13
						742250,04	2374731,55
						742216,99	2374692,69
						742189,15	2374643,30
						742158,52	2374583,62
						742133,47	2374528,54
						742103,93	2374463,78
						742088,38	2374429,98
						742075,00	2374400,83
						742055,39	2374352,65
						742018,10	2374260,90
						546.10.22-ПМТ-1	Лист
							36
Изм.	Кол.уч	Лист	№ док.	Подп.	Дата		

1	2	3
143	742030,61	2374219,60
144	742034,73	2374234,33
145	742037,72	2374241,18
146	742045,27	2374260,38
147	742052,08	2374277,42
148	742060,44	2374305,09
149	742071,33	2374330,36
150	742103,97	2374404,32
151	742135,23	2374474,87
152	742141,67	2374487,94
153	742154,38	2374510,63
154	742169,36	2374545,91
155	742175,28	2374565,23
156	742180,30	2374584,27
157	742187,20	2374602,17
158	742196,70	2374617,95
159	742208,83	2374633,36
160	742221,41	2374665,42
161	742229,90	2374679,55
162	742243,41	2374688,52
163	742248,30	2374696,56
164	742255,60	2374703,49
165	742261,96	2374711,98
166	742267,77	2374714,16
167	742273,71	2374729,61
168	742276,04	2374735,71
169	742278,12	2374742,88
170	742283,36	2374757,49
171	742289,62	2374772,23
172	742290,34	2374774,36
173	742296,44	2374793,12
174	742306,82	2374817,99
175	742316,70	2374835,07
176	742329,83	2374853,62
177	742348,82	2374876,73
178	742351,19	2374879,61
179	742362,30	2374894,53
180	742367,19	2374899,71
181	742365,96	2374915,63
182	742361,64	2374921,80
183	742337,35	2374895,10
184	742290,71	2374836,13
185	742250,04	2374731,55
186	742216,99	2374692,69
187	742189,15	2374643,30
188	742158,52	2374583,62
189	742133,47	2374528,54
190	742103,93	2374463,78
191	742088,38	2374429,98
192	742075,00	2374400,83
193	742055,39	2374352,65
194	742018,10	2374260,90

Инв. № полл.	Полисы и даты					Взам. инв. №	
	232					741802,36	2373106,12
	233					741802,36	2373094,07
	234					741806,03	2373071,73
	235					741812,75	2373050,07
	236					741813,33	2373048,44
	237					741817,34	2373031,72
	238					741818,30	2373022,59
	239					741814,33	2373011,77
	240					741786,62	2372986,02
	241					741758,75	2372968,76
	242					741742,22	2372961,71
	243					741733,55	2372956,13
	244					741728,22	2372944,32
	245					741731,88	2372940,94
	246					741742,86	2372940,28
							Лист
							37
Изм.	Кол.уч	Лист	№ док.	Подп.	Дата		
546.10.22-ПМТ-1							

1	2	3
195	742004,55	2374194,56
196	741996,80	2374166,72
197	741917,15	2373942,29
198	741905,65	2373914,20
199	741890,03	2373858,76
200	741886,77	2373844,19
201	741879,29	2373815,46
202	741869,36	2373777,05
203	741836,74	2373638,91
204	741837,83	2373634,26
205	741833,50	2373620,65
206	741822,24	2373544,75
207	741814,80	2373508,05
208	741804,09	2373455,18
209	741793,16	2373399,11
210	741795,39	2373394,79
211	741795,47	2373384,15
212	741797,81	2373363,66
213	741798,98	2373355,69
214	741798,57	2373336,71
215	741795,46	2373317,83
216	741789,80	2373295,62
217	741784,73	2373280,26
218	741782,69	2373270,07
219	741776,72	2373240,36
220	741774,15	2373224,19
221	741772,11	2373211,18
222	741772,10	2373201,55
223	741770,22	2373188,54
224	741774,53	2373187,21
225	741776,15	2373176,35
226	741778,20	2373168,61
227	741781,99	2373161,56
228	741799,25	2373139,60
229	741801,37	2373135,56
230	741804,78	2373126,19
231	741804,67	2373116,93
232	741802,36	2373106,12
233	741802,36	2373094,07
234	741806,03	2373071,73
235	741812,75	2373050,07
236	741813,33	2373048,44
237	741817,34	2373031,72
238	741818,30	2373022,59
239	741814,33	2373011,77
240	741786,62	2372986,02
241	741758,75	2372968,76
242	741742,22	2372961,71
243	741733,55	2372956,13
244	741728,22	2372944,32
245	741731,88	2372940,94
246	741742,86	2372940,28



Инв. № подл.						Взам. инв. №
						Попись и дата
						Лист
Изм.	Кол.уч	Лист	№ док.	Подп.	Дата	

1	2	3
247	741765,43	2372954,24
248	741793,02	2372968,17
249	741816,04	2372986,85
250	741821,15	2372982,71
251	741820,25	2372965,08
252	741818,82	2372936,83
253	741818,45	2372893,28
254	741818,70	2372848,50
255	741822,95	2372804,38
256	741827,17	2372782,64
257	741829,81	2372761,58
258	741825,22	2372718,15
259	741825,30	2372689,56
260	741825,64	2372629,52
261	741829,03	2372607,83
262	741829,24	2372585,98
263	741829,69	2372581,18
264	741832,74	2372541,51
265	741841,17	2372498,56
266	741849,89	2372453,98
267	741864,24	2372387,35
268	741872,16	2372347,87
269	741878,70	2372325,39
270	741888,07	2372305,47
271	741899,50	2372288,39
272	741902,66	2372284,22
273	741945,95	2372228,09
274	741952,37	2372220,68
275	742036,02	2372089,22
276	742067,63	2372046,67
277	742095,49	2372007,70
278	742114,02	2371981,29
279	742126,96	2371963,15
280	742137,47	2371950,75
281	742150,56	2371935,43
282	742168,52	2371916,37
283	742185,40	2371898,44
284	742189,19	2371894,52
285	742205,66	2371877,13
286	742243,85	2371833,57
287	742248,43	2371827,94
288	742256,80	2371816,75
289	742264,42	2371808,46
290	742266,36	2371806,18
291	742275,46	2371794,24
292	742283,34	2371781,18
293	742289,44	2371767,24
294	742293,82	2371752,55
295	742302,43	2371710,07
296	742306,39	2371690,51
297	742310,46	2371676,70
298	742317,28	2371653,88

546.10.22-ПМТ-1

Лист

38



Инв. № подл.	Подпись и дата	Взам. инв. №

образуемой части земельного участка	
Вид разрешенного использования образуемого земельного участка или образуемой части земельного участка с кадастровым номером 25:15:210102:360	Для сооружения «Дамба на реке Бикин»; Гидротехническое сооружение
13	
Условный номер образуемого земельного участка или образуемой части земельного участка	ИЗУ11/чзу11
Вид разрешенного использования образуемого земельного участка или образуемой части земельного участка с кадастровым номером 25:15:210102:1	Для сооружения «Дамба на реке Бикин»; Гидротехническое сооружение
14	
Условный номер образуемого земельного участка или образуемой части земельного участка	ИЗУ12/чзу12
Вид разрешенного использования образуемого земельного участка или образуемой части земельного участка с кадастровым номером 25:15:210102:93	Для сооружения «Дамба на реке Бикин»; Гидротехническое сооружение
15	
Условный номер образуемого земельного участка или образуемой части земельного участка	ИЗУ13/чзу13
Вид разрешенного использования образуемого земельного участка или образуемой части земельного участка с кадастровым номером 25:15:000000:35	Для сооружения «Дамба на реке Бикин»; Гидротехническое сооружение
16	
Условный номер образуемого лесного участка или образуемой части лесного участка	ЛУ1
Вид разрешенного использования образуемого земельного участка или образуемой части земельного участка с кадастровым номером 25:15:000000:633	Гидротехническое сооружение

Взам. инв. №	Подпись и дата	Инв. № подл.																																																																																																																																																																																																																																																																																																																																																																																																																																																																																																																																																																																																																																																																																																																																																																																																																																																																																																																																																																																																																																																																																																																																																																																																																																																																																																																																																																																																																									
																																																																																																																																																																																																																																																																																																																																																																																																																																																																																																																																																																																																																																																																																																																																																																																																																																																																																																																																																																																																																																																																																																																																																																																																																																																																																																																																																																																																																											</





**АДМИНИСТРАЦИЯ  
ПОЖАРСКОГО МУНИЦИПАЛЬНОГО РАЙОНА  
ПРИМОРСКОГО КРАЯ**

**ПОСТАНОВЛЕНИЕ**

*14 октября 2011 года*

пгт Лучегорск

№ 546-пд

**О подготовке документации по планировке территории**

В соответствии со статьями 8, 45, 46 Градостроительного кодекса Российской Федерации, статьей 14 Федерального закона от 06 октября 2003 года № 131-ФЗ «Об общих принципах организации местного самоуправления в Российской Федерации», руководствуясь статьей 23 Устава Пожарского муниципального района, Положением о порядке подготовки, утверждения документации по планировке межселенной территории и территории сельского поселения, входящего в состав Пожарского муниципального района, разрабатываемой на основании решений администрации Пожарского муниципального района, администрация Пожарского муниципального района Приморского края

**ПОСТАНОВЛЯЕТ:**

1. Обеспечить подготовку документации по планировке территории (проект межевания территории) с целью размещения и реконструкции линейного сооружения местного значения «Дамба от реки Бикин» в с. Верхний Перевал Пожарского муниципального района Приморского края.

В составе работ по подготовке документации по планировке территории предусмотреть:

Инв. № подл.	Взам. инв. №					Лист
	Подпись и дата					
ПОСТАНОВЛЯЕТ:						
1. Обеспечить подготовку документации по планировке территории (проект межевания территории) с целью размещения и реконструкции линейного сооружения местного значения «Дамба от реки Бикин» в с. Верхний Перевал Пожарского муниципального района Приморского края.						
В составе работ по подготовке документации по планировке территории предусмотреть:						
						546.10.22-ПМТ-1
Изм.	Кол.уч	Лист	№ док.	Подп.	Дата	42



- производство инженерно-геодезических изысканий с целью подготовки графической части проекта межевания территории линейного сооружения местного значения «Дамба от реки-Бикин» в с. Верхний Перевал Пожарского муниципального района Приморского края;

- разработку проекта межевания территории линейного сооружения местного значения «Дамба от реки Бикин» в с. Верхний Перевал Пожарского муниципального района Приморского края.

2. Общему отделу администрации Пожарского муниципального района обеспечить опубликование настоящего постановления в газете «Победа» и размещение на официальном Интернет-сайте администрации Пожарского муниципального района Приморского края.

3. Настоящее постановление вступает в силу со дня его официального опубликования.

4. Контроль исполнения настоящего постановления возложить на первого заместителя главы администрации Пожарского муниципального района.

Глава Пожарского муниципального района



В.М. Козак

Инв. № подл.	Изм.	Кол.уч	Лист	№ док.	Подп.	Дата	546.10.22-ПМТ-1	Лист
								43
Взам. инв. №								
Подпись и дата								